



Concertation sur le projet de requalification des places Delille,  
Salford et leurs abords

## Atelier de travail – Collectif Citoyen

18 Juin 2024



## 1. L'actualité du projet

- *Avancées de la maîtrise d'œuvre et de la concertation*

## 2. Temps d'ateliers en 3 temps

- *Atelier 1 : Imaginer les lieux de végétalisation sur maquette/plans*
- *Atelier 2 : Penser la localisation des usages & Dessin de cheminements sur calque / plan*
- *Atelier 3 : Préparer les préfigurations d'usages (à tester en septembre) /Photolangage*

## 3. Conclusion / Moment convivial

# Les règles du jeu de cet atelier



## PENDANT LA PRÉSENTATION

- **Écouter la présentation jusqu'au bout**, sans interrompre les intervenants

## PENDANT LES TEMPS D'ÉCHANGES



- **Écouter les interventions des autres participants jusqu'au bout**, sans interrompre la personne qui parle ou s'exprime



- **Toutes les idées sont les bienvenues**

- **Veiller à respecter les autres participants**, leurs idées et vécu



- Pour un partage équilibré de la parole entre toutes et tous, veillez à **une intervention courte (2-3min max)**.

# Objectifs de l'atelier



- Présenter les enjeux identifiés par la maîtrise d'œuvre
- Présenter les premiers retours de la concertation
- Travailler sur les usages et la végétalisation des futures places



# CADRAGE



# Où en est-on du projet ?



Initialisation  
de la mission  
d'AMU

Esquissons le projet  
ensemble

Dessignons  
le projet  
ensemble

Détaillons le  
projet  
par secteurs

Travaux

Travaux  
optionnels

Récep

Une large  
consultation  
citoyenne  
s'est  
déroulée  
d'avril à juin  
2022



28 mars 2024 :  
café du projet  
sur la place  
Delille



26 et 27 avril : formation du  
collectif de citoyen



15 mai : balade urbaine  
équipements scolaires et  
commerçants, atelier grand  
public



16 mai : marche exploratoire  
du collectif de citoyen



18 juin : atelier de travail du  
collectif de citoyens

**D'autres temps seront programmés à chaque  
étape d'avancement du projet et notamment  
des temps grand public et des événements de  
préfigurations**



11 ou 12 septembre : 2<sup>e</sup>  
atelier de travail du collectif  
de citoyens



20, 21, 22 septembre :  
événement de préfiguration

# Le programme du projet



## Souhaits issus de la concertation 2022 :

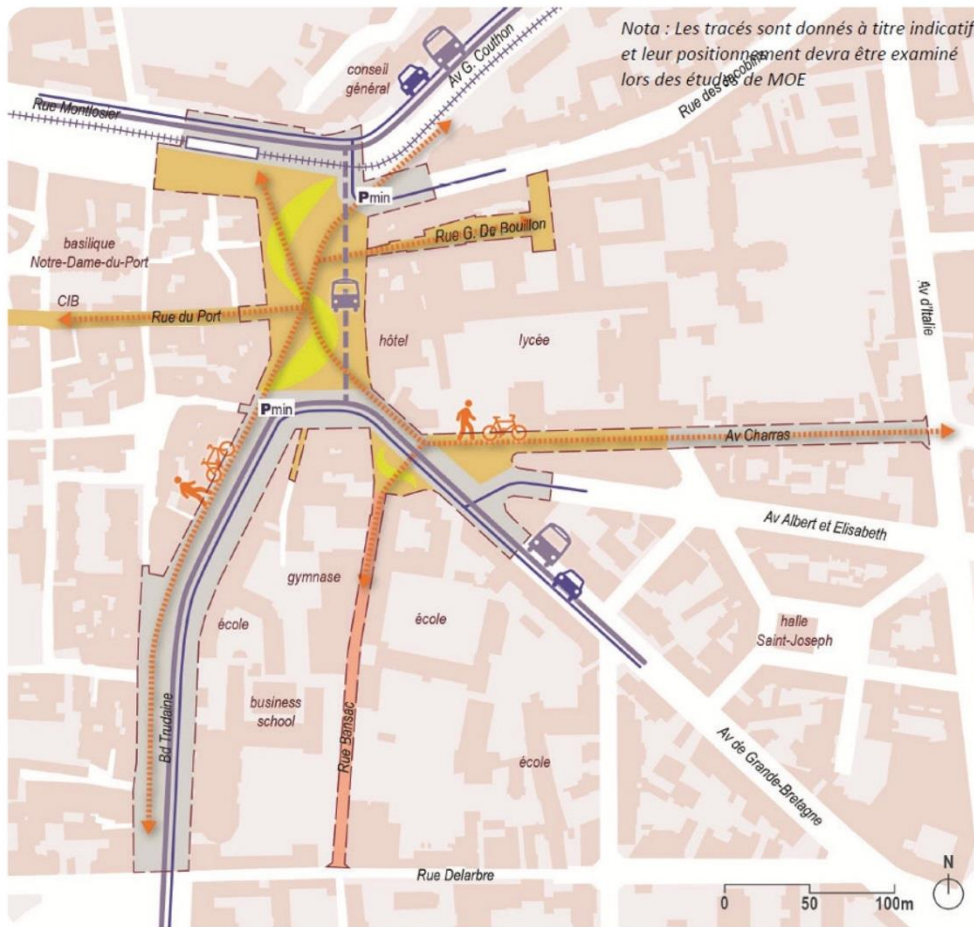
Faire de cette place un îlot de fraîcheur dans la ville (végétation et eau « une place écosystème »)

Pacifier en réduisant la circulation et ses nuisances, en améliorant la sécurité des piétons, en développant les modes doux, en améliorant le stationnement

Faire de la place Delille une vraie place publique (urbanité et inclusivité)

Apporter de la verdure et du mobilier de détente, en valorisant le patrimoine

Dynamiser en s'appuyant sur la mixité sociale et mixité des usages, en soutenant le commerce et les temps festifs



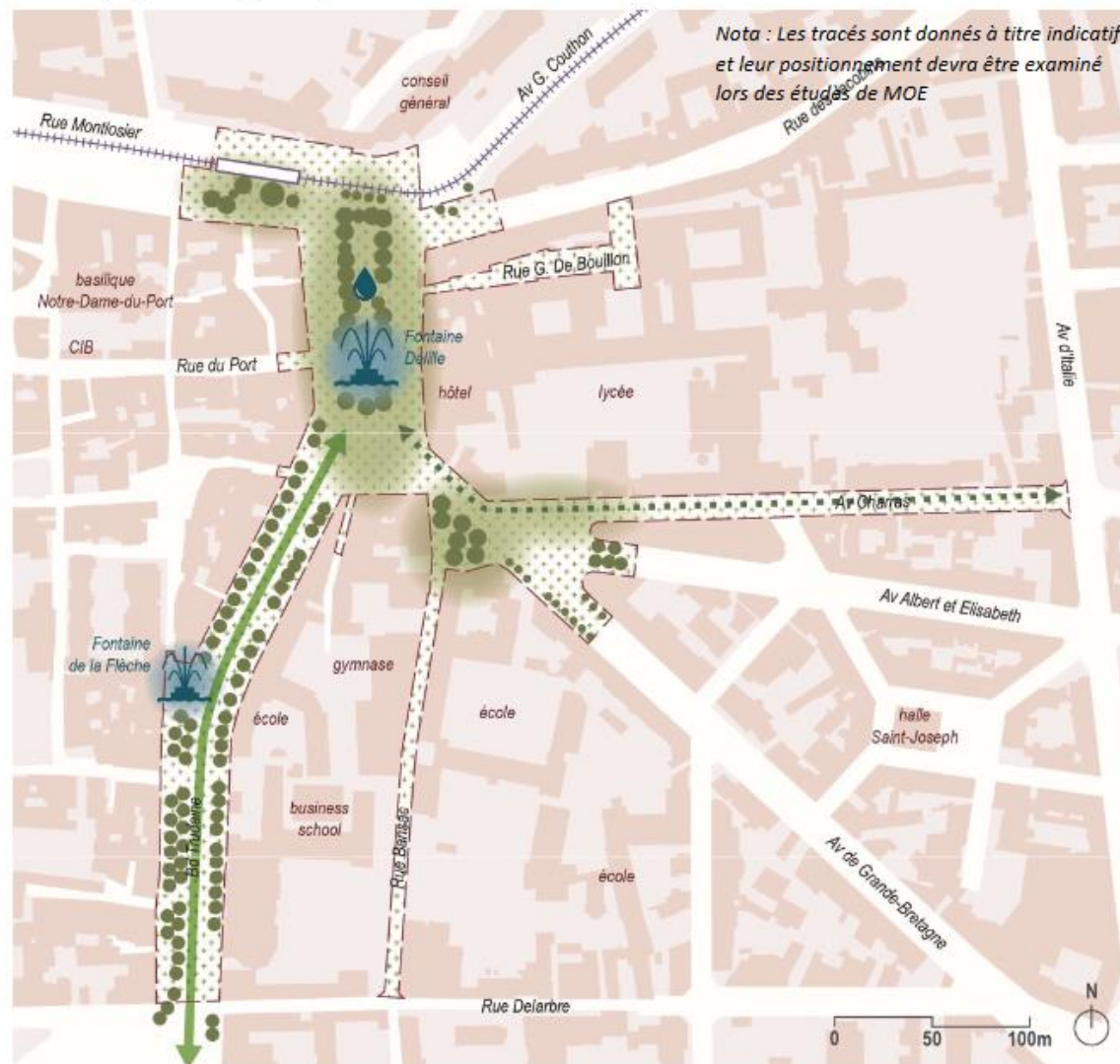
- Périmètre
- Réduction de la place de la voiture au profit des modes actifs
- Des places piétonnisées avec maintien des accès riverains, livraisons, entretien, collecte de déchets, secours et police
- Continuités et enlancement des parcours piétons avec sécurisation des traversées des voies circulées
- Création d'espaces de respiration dans le parcours
- Aménagement de la rue de Bansac en rue piétonne à hauteur d'enfants
- Prise en compte du schéma de circulation projeté VL
- Les circulations des bus nord/sud et est/ouest maintenues
- Pmin Installation de zones de dépose-minute



# Le programme de végétalisation du projet



## Pistes programmatiques en plan



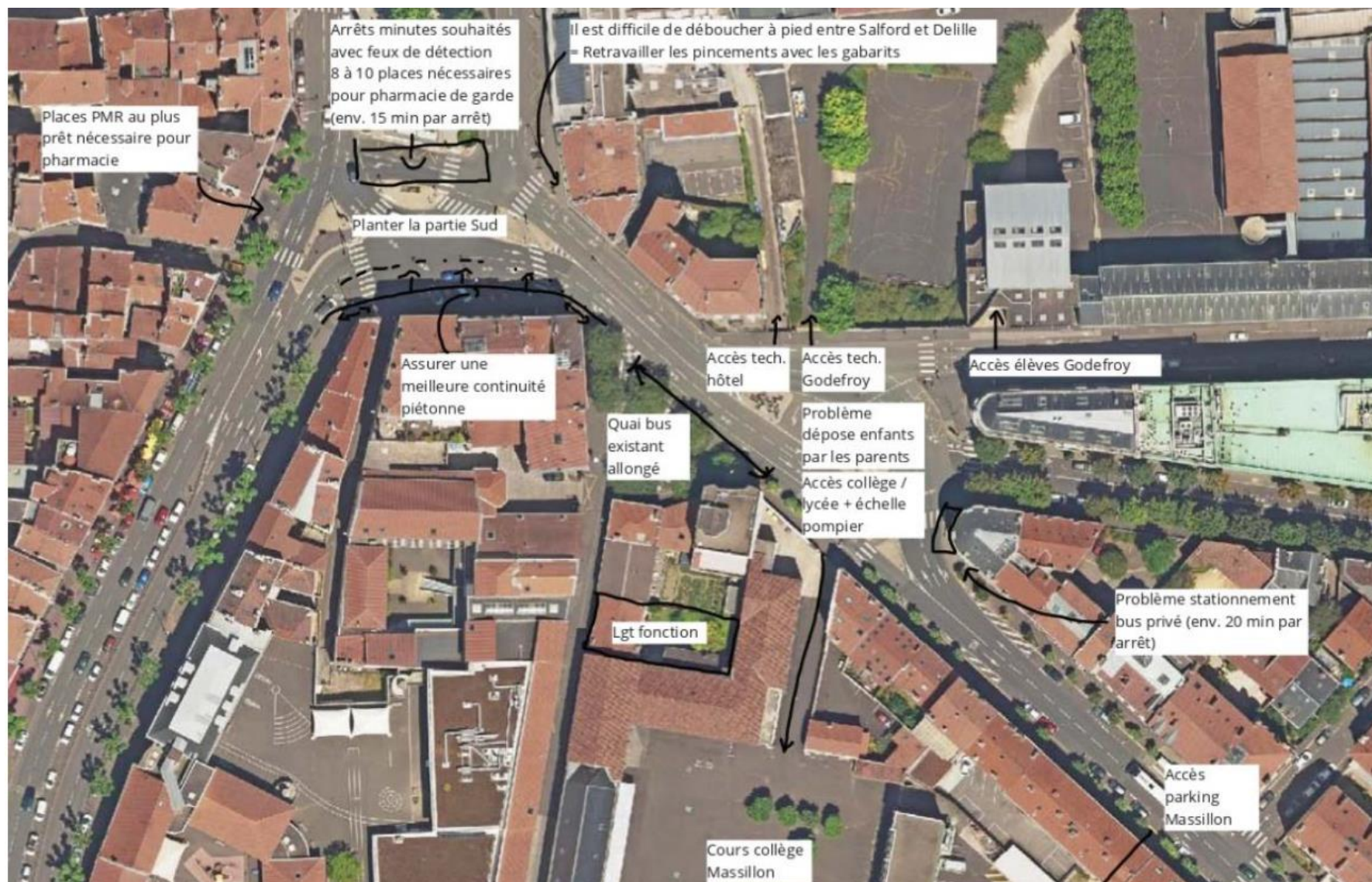
## Exemples d'ambiance recherchée



- Périmètre
- Déploiement de leviers en faveur d'une désimperméabilisation
- Maintien et pérennisation de la strate arborée existante
- Composition de places naturelles et végétales avec une diversification des strates paysagères et la mise en place d'espaces pour s'appropriier les lieux
- Renforcement de la trame verte place Delille / jardin le Coq
- Etude de la possibilité d'ombrager le parcours entre la place Delille et la gare
- Valorisation de la place de l'eau et des fontaines Delille et de la Flèche
- Installation d'un accès à l'eau potable sur la place Delille



# Des retours issus de la balade commerces équipements du 15 mai



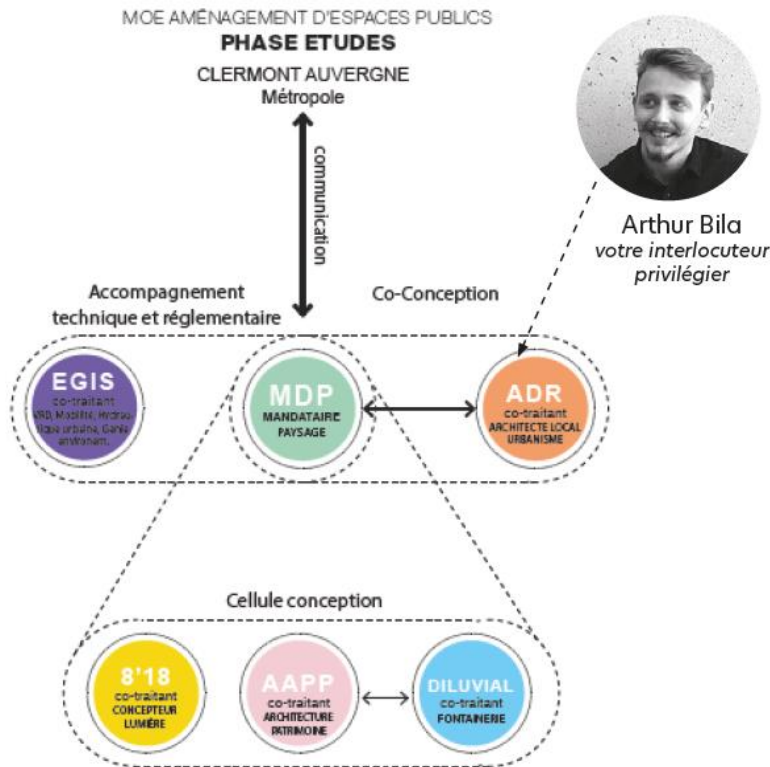


# Des retours issus de la balade commerces équipements du 15 mai



# Les concepteurs, la maîtrise d'œuvre : les architectes paysagistes et leurs bureaux d'études

Les concepteurs, la maîtrise d'œuvre : les architectes paysagistes et leurs bureaux d'étude



L'esplanade Paris-La Défense, un réaménagement par Michel Desvigne

# LES ENJEUX

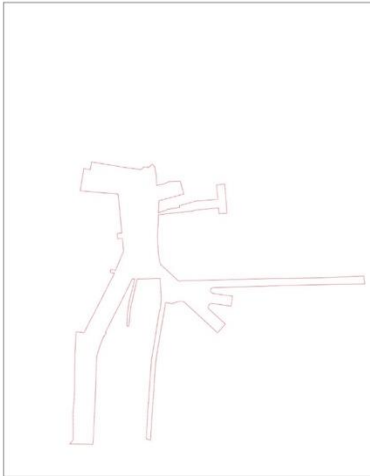




# Diagnostic du périmètre d'étude

## ETAT DES LIEUX

### DIAGNOSTIC DE L'ETAT ACTUEL DU PÉRIMÈTRE D'ÉTUDE



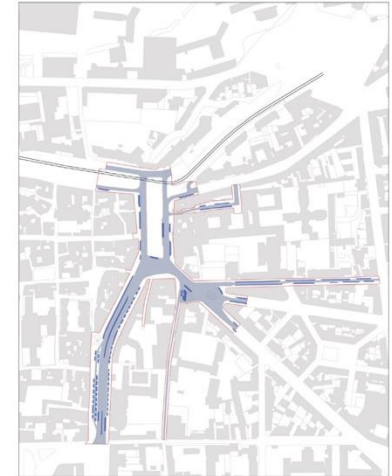
Périmètre d'étude: 32 950m<sup>2</sup>



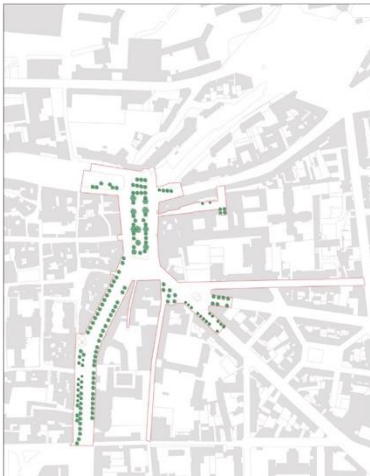
Contexte bâti



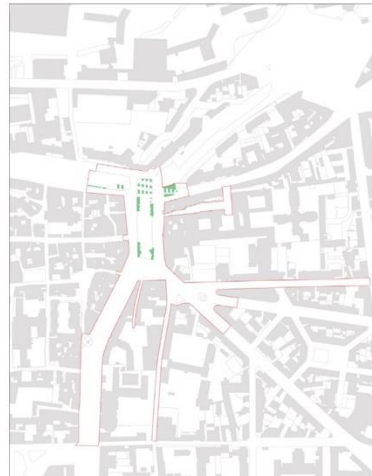
Les places



Les voies circulées et stationnements



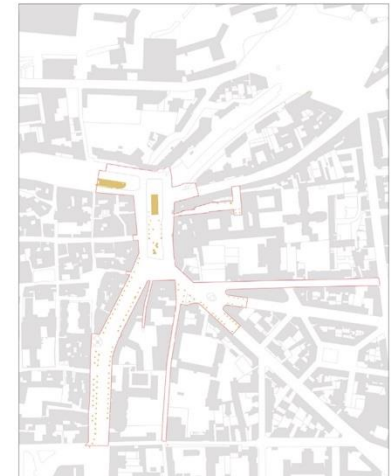
Strate arborée: environ 150 arbres existants



Strate végétalisée: environ 635.71m<sup>2</sup>



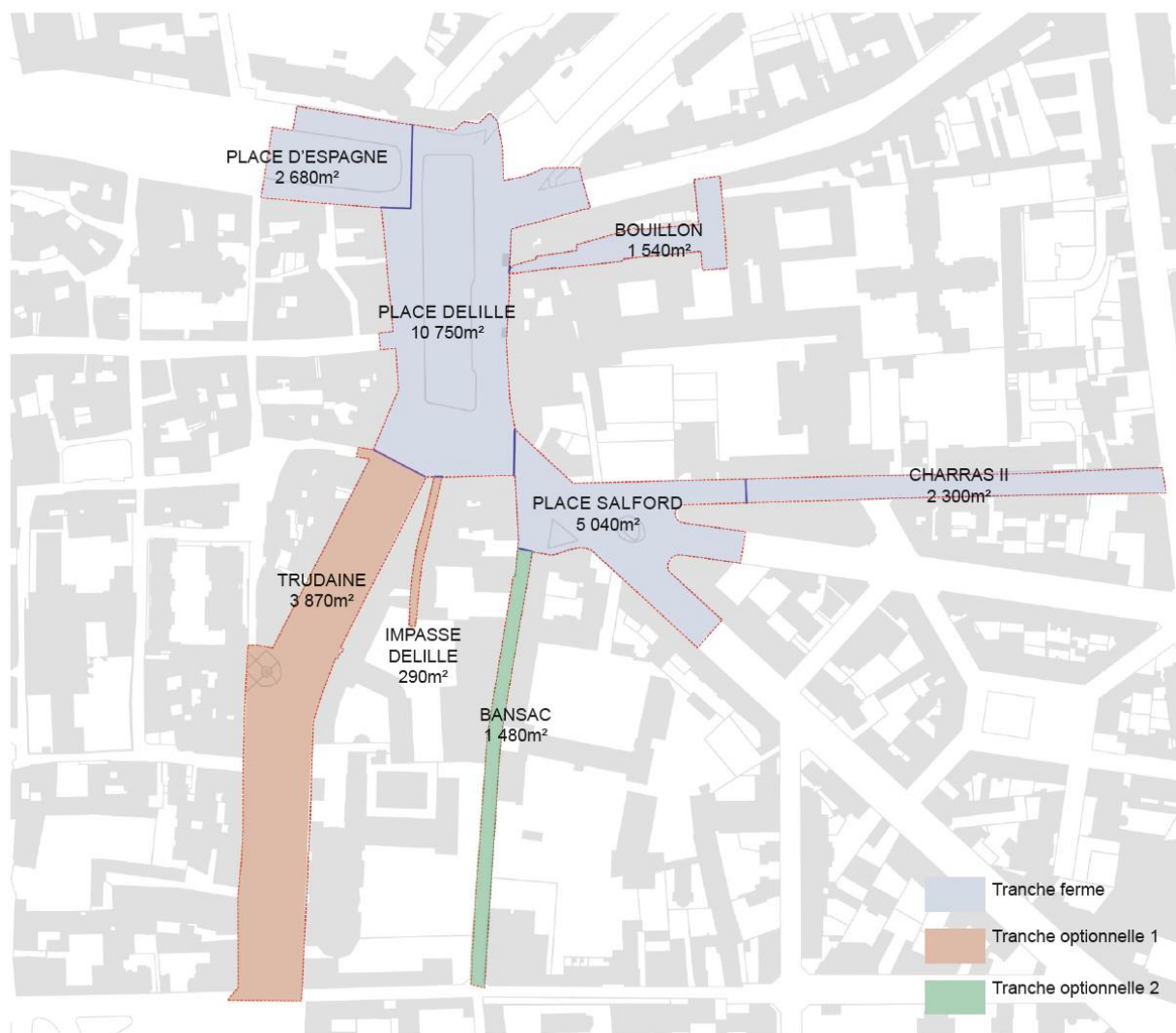
Fontaine Place Delille



Surface perméable en stabilisé: environ 1084m<sup>2</sup>

# 1/ Etat des lieux – Fiche d'identité

ETAT DES LIEUX  
PÉRIMÈTRES TRAVAUX





# 1/ Etat des lieux – Fiche d'identité

## ETAT DES LIEUX HISTORIQUES



# 1/ Etat des lieux – Fiche d'identité

## ETAT DES LIEUX

### IDENTITE ARCHITECTURALE HOMOGENE

#### MATÉRIAUX ET DESSINS CONTEMPORAINS



Hotel Alexandre Vialatte



Caisse D'épargne



Rue des Jacobins

#### ENDUITS CLAIRS ET ENCADREMENTS PIERRES



Gris sombre / Blanc chaud



Blanc / Blanc chaud



Gris bleu / Crème



Gris sombre / Crème

#### ÉLÉMENTS REMARQUABLES



Ancien Teleposte



Pharmacie L. GROS

#### PIERRE DE VOLVIC

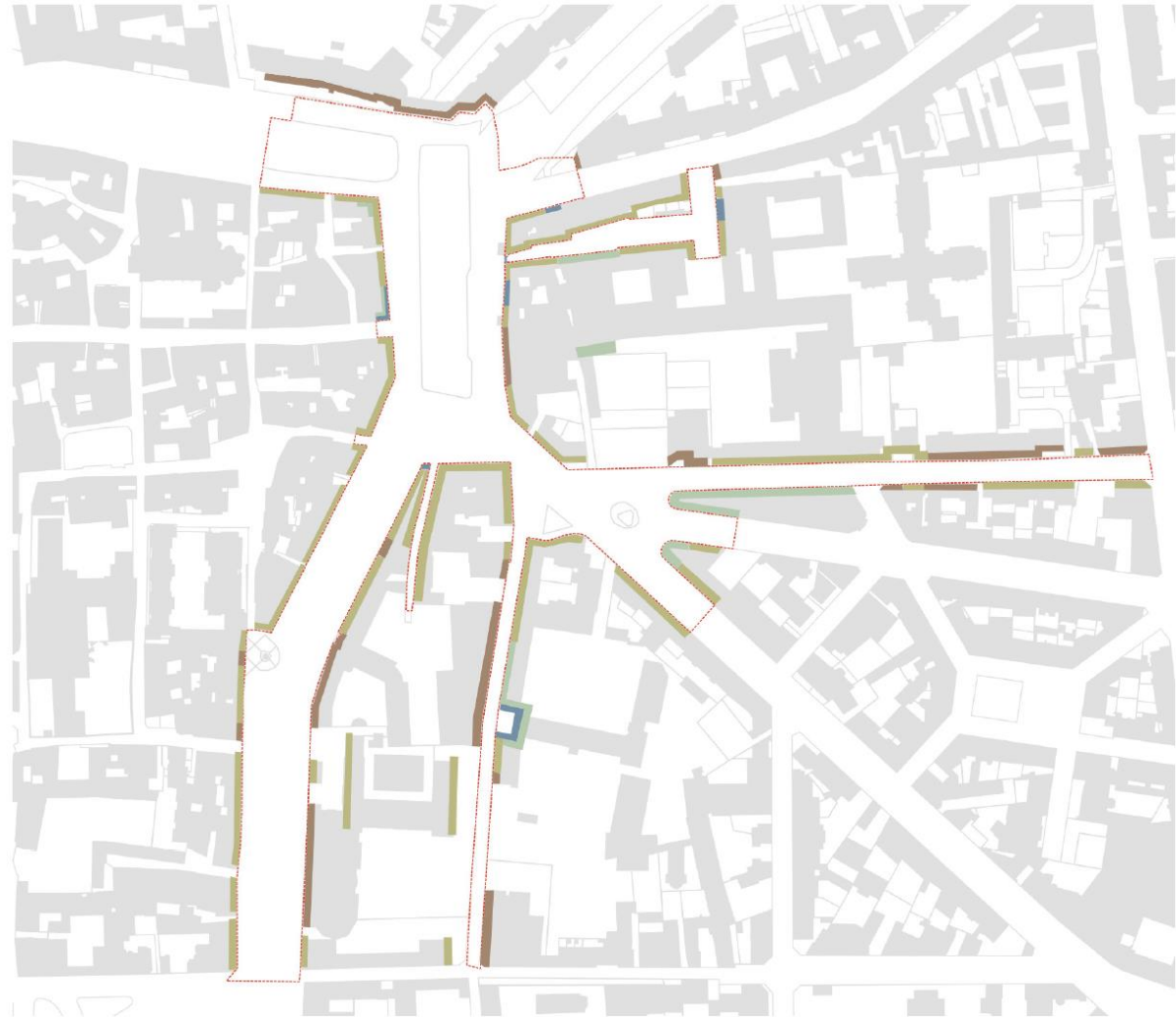


# 1/ Etat des lieux – Fiche d'identité

ETAT DES LIEUX

IDENTITE ARCHITECTURALE HOMOGENE - TYPES DE FACADES

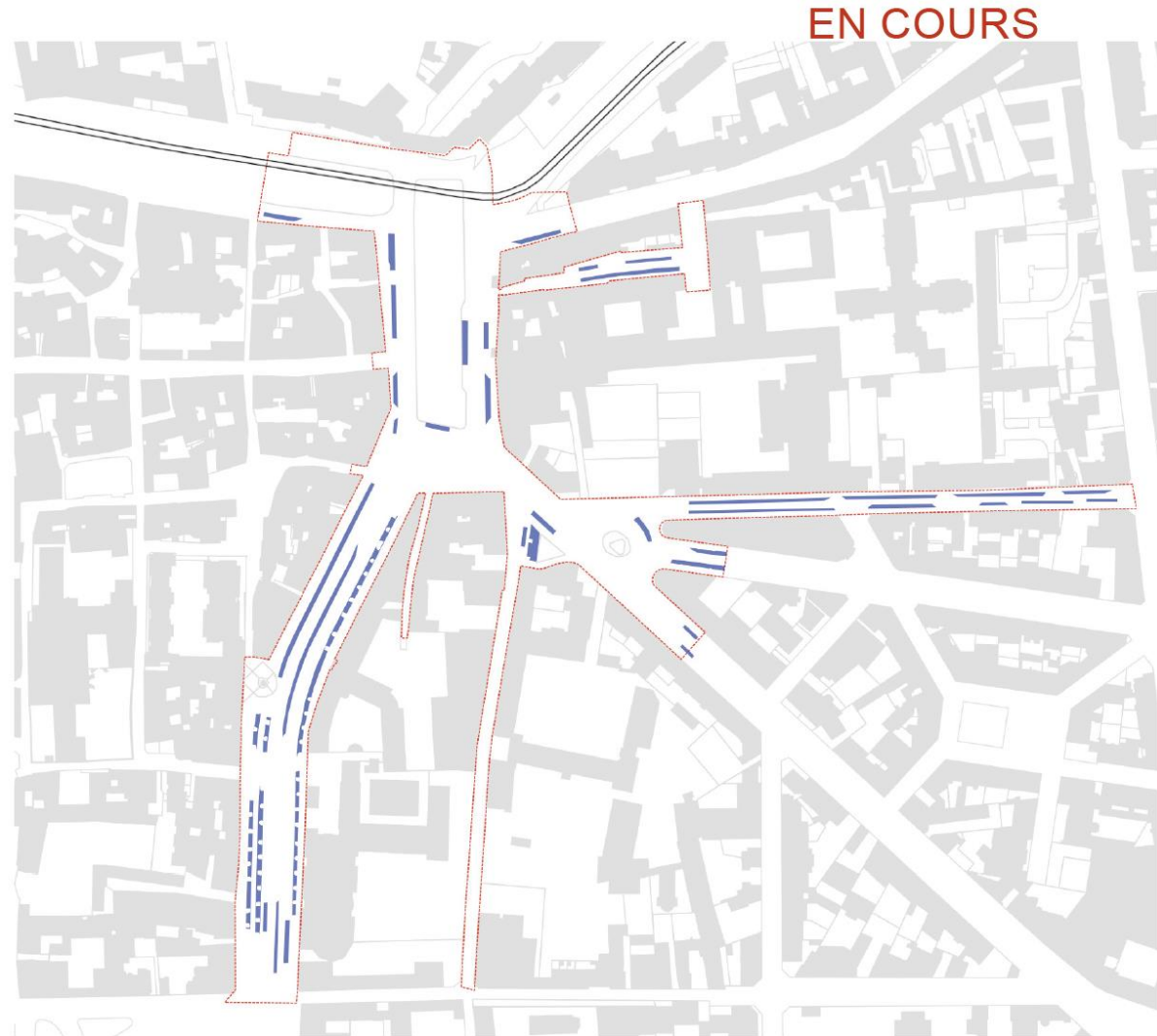
- MATÉRIAUX ET DESSINS CONTEMPORAINS
- ENDUITS CLAIRS ET ENCADREMENTS PIERRES
- PIERRE DE VOLVIC
- ÉLÉMENTS REMARQUABLES



# 1/ Etat des lieux – Fiche d'identité

ETAT DES LIEUX  
MOBILITES ET STATIONNEMENT

PLACE PMR  
PLACE STATIONNEMENT  
LIVRAISON  
BUS





# 1/ Etat des lieux – Fiche d'identité

ETAT DES LIEUX

**STRATE ARBORÉE PEU DENSE COMPOSÉE PRINCIPALEMENT D'ALIGNEMENTS**

ARBRES ISOLÉS



ARBRES EN GROUPES



ALIGNEMENTS D'ARBRES





# 1/ Etat des lieux – Fiche d'identité

## ETAT DES LIEUX LA STRATE ARBORÉE

La strate arborée est composée de Acer pseudoplatanus, Platanus acerifolia, Tilia, Celtis Australis,  
*A compléter étude phyto*

147 ARBRES SUR LA TOTALITÉ DU PÉRIMÈTRE

36 ARBRES PLACE DELILLE  
29 ARBRES PLACE SALFORD  
6 ARBRES PLACE D'ESPAGNE  
70 ARBRES BD TRUDAINÉ  
6 ARBRES RUE G DE BOUILLON



# 1/ Etat des lieux – Fiche d'identité

## ETAT DES LIEUX STRATE BASSE RÉSIDUELLE

### STRATE ARBUSTIVE



### STRATE BASSE



### PIEDS D'ARBRES



### BANDES PLANTÉES



# 1/ Etat des lieux – Fiche d'identité

## ETAT DES LIEUX

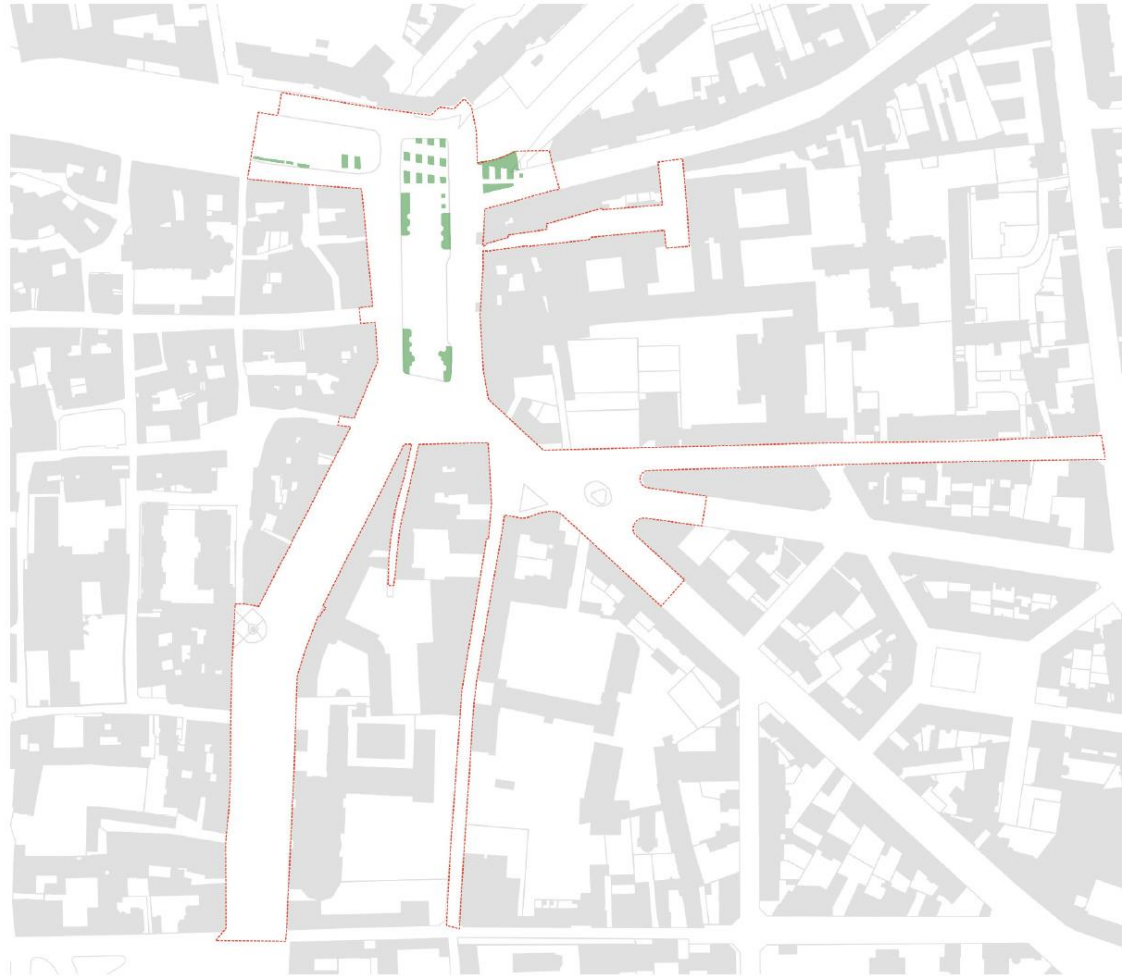
### LA STRATE ARBUSTIVE - BASSE

Une strate basse et arbustive est présente principalement sur la place Delille.

Ces espaces végétalisés sont composés de ...

Il représente

Surface de la strate végétalisée: environ 635.71m<sup>2</sup>



# 1/ Etat des lieux – Fiche d'identité

## ETAT DES LIEUX

### REVÊTEMENTS DE SOL HÉTÉROCLITES

#### VOIES CIRCULÉES



*pavés*



*enrobé*



*enrobé + peinture*



#### ESPACES PUBLICS PIÉTONS



*stabilisé*



*béton*



*pavés pierre*



*pavés carrés bicolores*



*pavés béton*



*enrobé coloré*



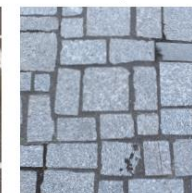
*pavés pierre tricolores*



*pavés béton*

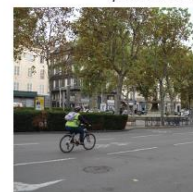


*pierres basaltiques*



*pavés pierre granit*

#### PISTES CYCLABLES





# 1/ Etat des lieux – Fiche d'identité

## ETAT DES LIEUX GESTION DES EAUX DE PLUIE

BORDURES



CANIVEAUX



REGARDS



GRILLES





# 1/ Etat des lieux – Fiche d'identité

ETAT DES LIEUX

**LES SURFACES MINÉRALES PERMEABLES**



# 1/ Etat des lieux – Fiche d'identité

## ETAT DES LIEUX MOBILIERS HÉTÉROCLITES

POTELETS



BARRIÈRES



ASSISES



CORBEILLES ET ARCEAUX



# 1/ Etat des lieux – Fiche d'identité

## ETAT DES LIEUX MOBILIERS HÉTÉROCLITES

### ECLAIRAGES



### CLÔTURES



### DIVERS





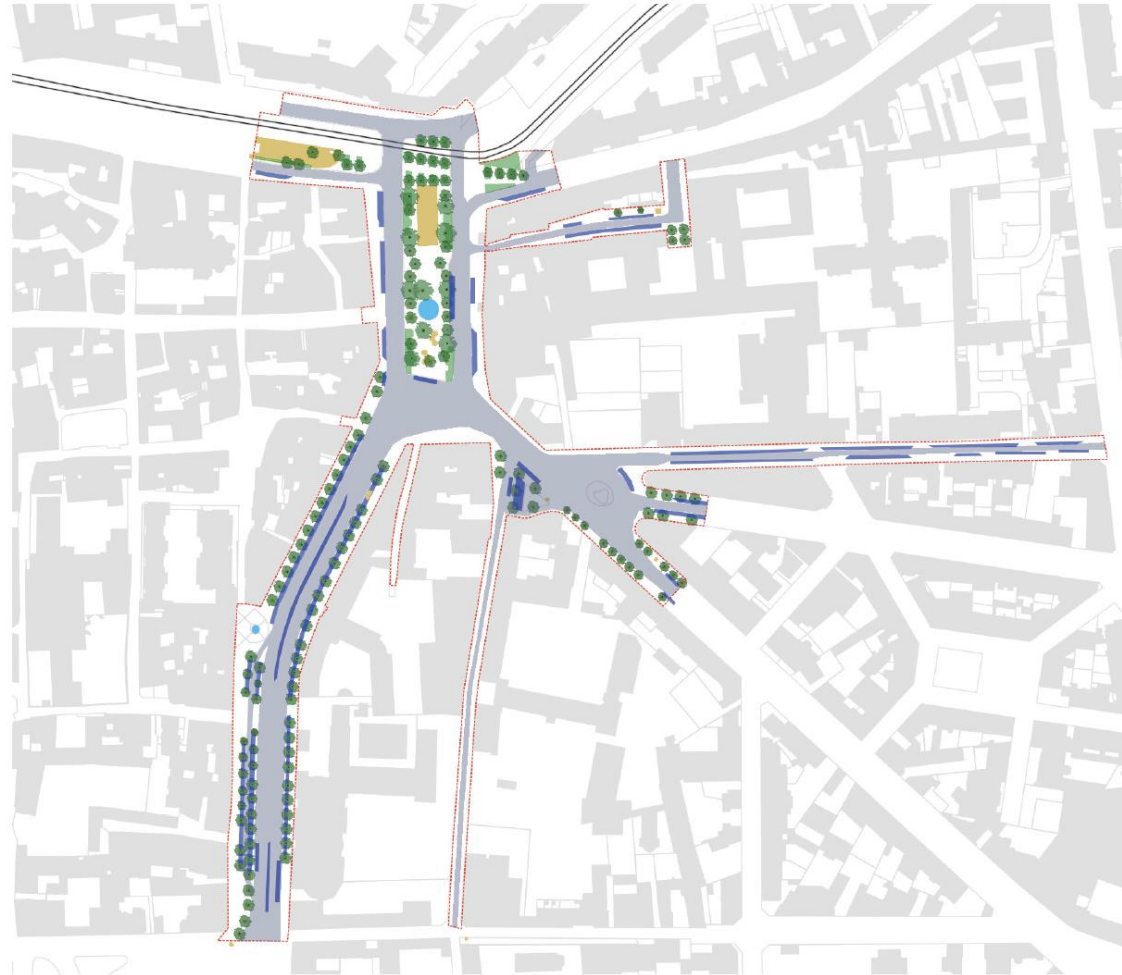
# 1/ Etat des lieux – Fiche d'identité

ETAT DES LIEUX

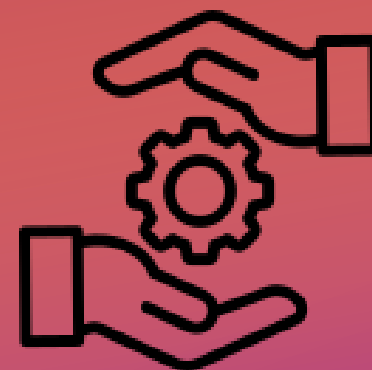
DIAGNOSTIC DE L'ETAT ACTUEL DU PÉRIMÈTRE D'ÉTUDE

EN COURS

Sol imperméabilisé à plus de 90%

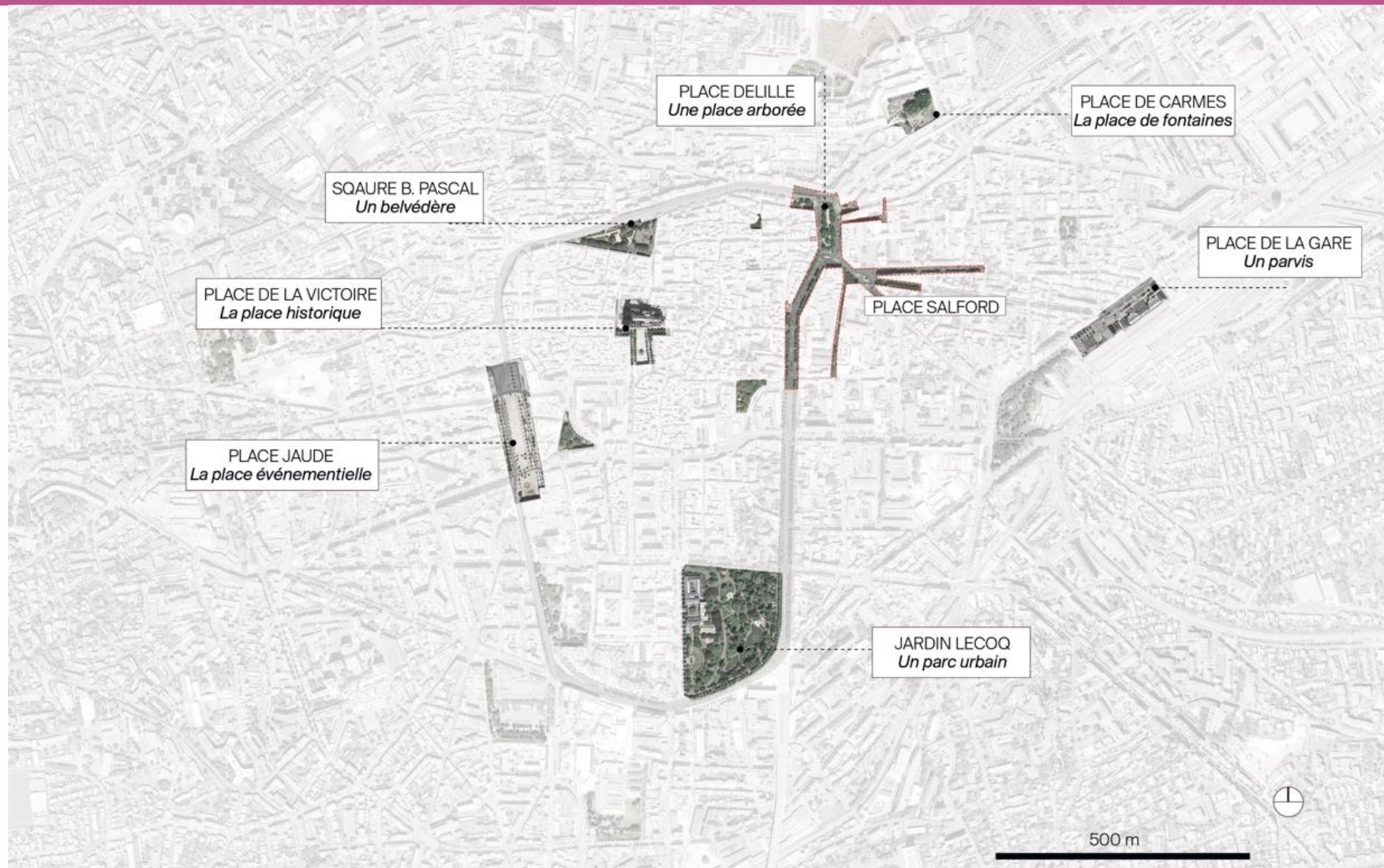


# LES ENJEUX DE CONCEPTION



Etant donné qu'il s'agit d'un projet co-construit, nous avons structuré notre offre selon des questions majeures. Ces questions guident la réflexion du projet et identifient les familles d'idées qui s'articuleront et s'imbriqueront tout au long des études. La vision que nous présentons pour les places Delille, Salford et leurs environs se construit à partir de plusieurs approches stratégiques.

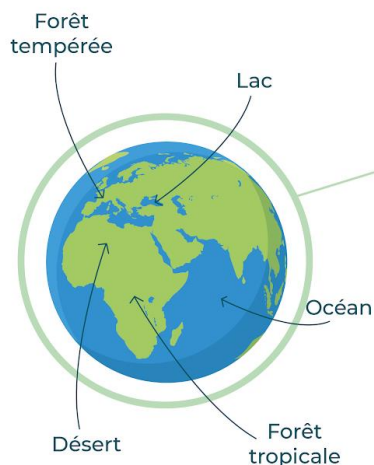
# Cohérence ou singularité ?





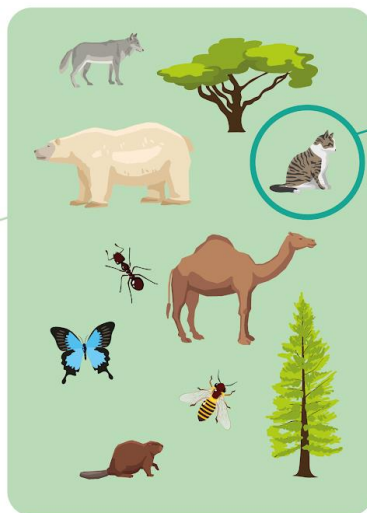
# Biodiversité / composition

- Comment concilier biodiversité, composition et usages dans le cadre du projet de réaménagement des Places Delille, Salford et leurs environs ?



1

BIODIVERSITÉ  
DES ÉCOSYSTÈMES



2

BIODIVERSITÉ  
DES ESPÈCES



3

BIODIVERSITÉ  
GÉNÉTIQUE

**Biodiversité:** La biodiversité désigne l'ensemble des êtres vivants ainsi que les écosystèmes dans lesquels ils vivent. Ce terme comprend également les interactions des espèces entre elles et avec leurs milieux

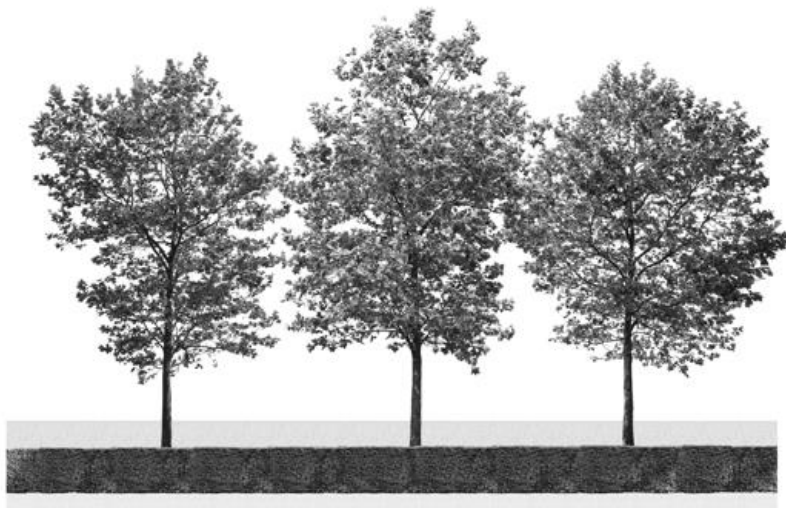
Source OFB

Les 3 types de biodiversité - Source : Save4Planet

# Biodiversité / composition

- ENGAGER UNE DÉMARCHE DE PLANTATION AMBITIEUSE
- INSTALLER UNE CANOPÉE STRATIFIÉE À HAUTE QUALITÉ ÉCOLOGIQUE

STRATE ARBORÉE EXISTANTE



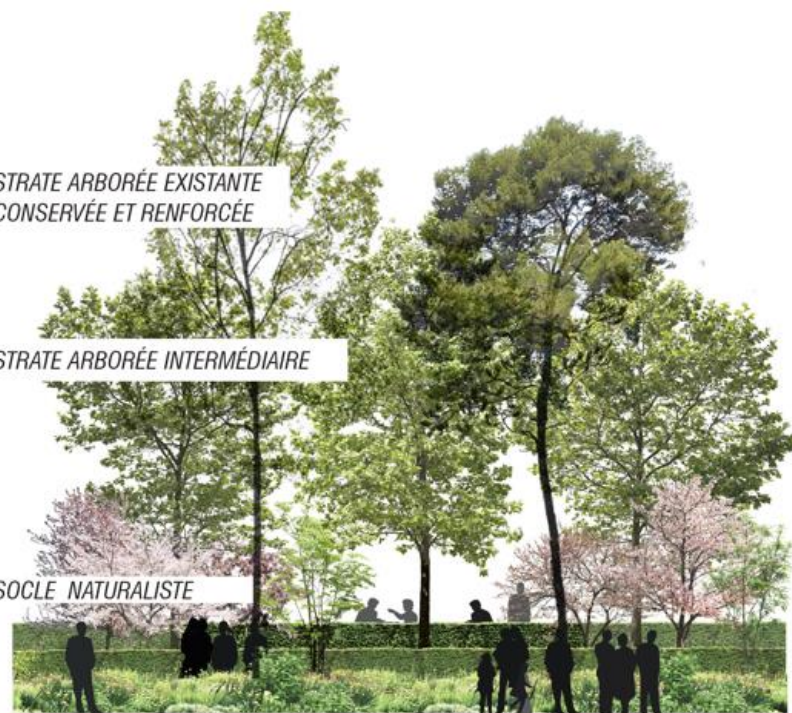
EXISTANT



STRATE ARBORÉE EXISTANTE  
CONSERVÉE ET RENFORCÉE

STRATE ARBORÉE INTERMÉDIAIRE

SOCLE NATURALISTE



PROJET : LA STRATIFICATION DU VÉGÉTALE

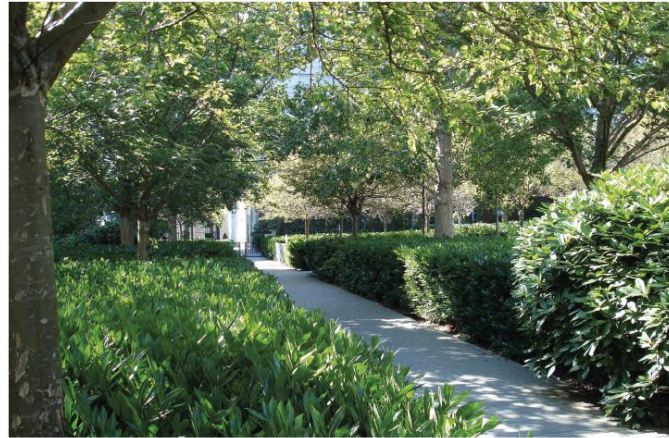


# 1/ Penser une nouvelle écologie urbaine : un projet témoin de l'évolution climatique

## VEGETALISATION

Qu'est ce que végétaliser :

Différentes strates : **arbres** / **arbustes** / **couvre sols vivaces** / prairies / pelouse / pieds arbres / joints gazon / noue





# 1/ Penser une nouvelle écologie urbaine : un projet témoin de l'évolution climatique

## VEGETALISATION

Qu'est ce que végétaliser :

Différentes strates : arbres / arbustes / couvre sols vivaces / **prairies** / **pelouse** / pieds arbres / joints gazon / noue





# 1/ Penser une nouvelle écologie urbaine : un projet témoin de l'évolution climatique

## VEGETALISATION

Qu'est ce que végétaliser :

Différentes strates : arbres / arbustes / couvre sols vivaces / prairies / pelouse / **pieds arbres** / joints gazon / noue





# 1/ Penser une nouvelle écologie urbaine : un projet témoin de l'évolution climatique

## VEGETALISATION

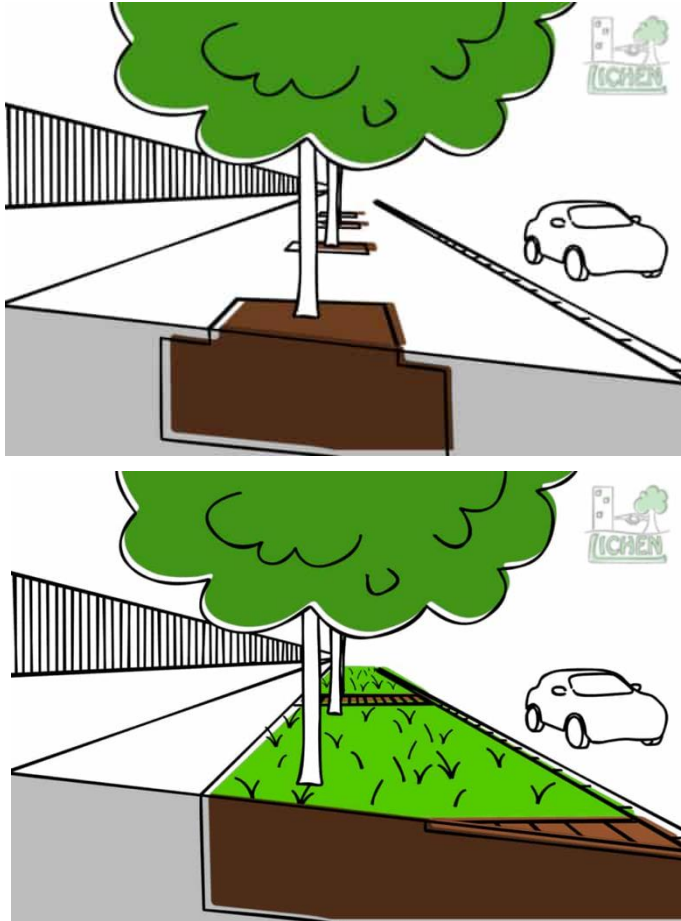
La saisonnalité: Printemps - Ete - Automne - Hiver





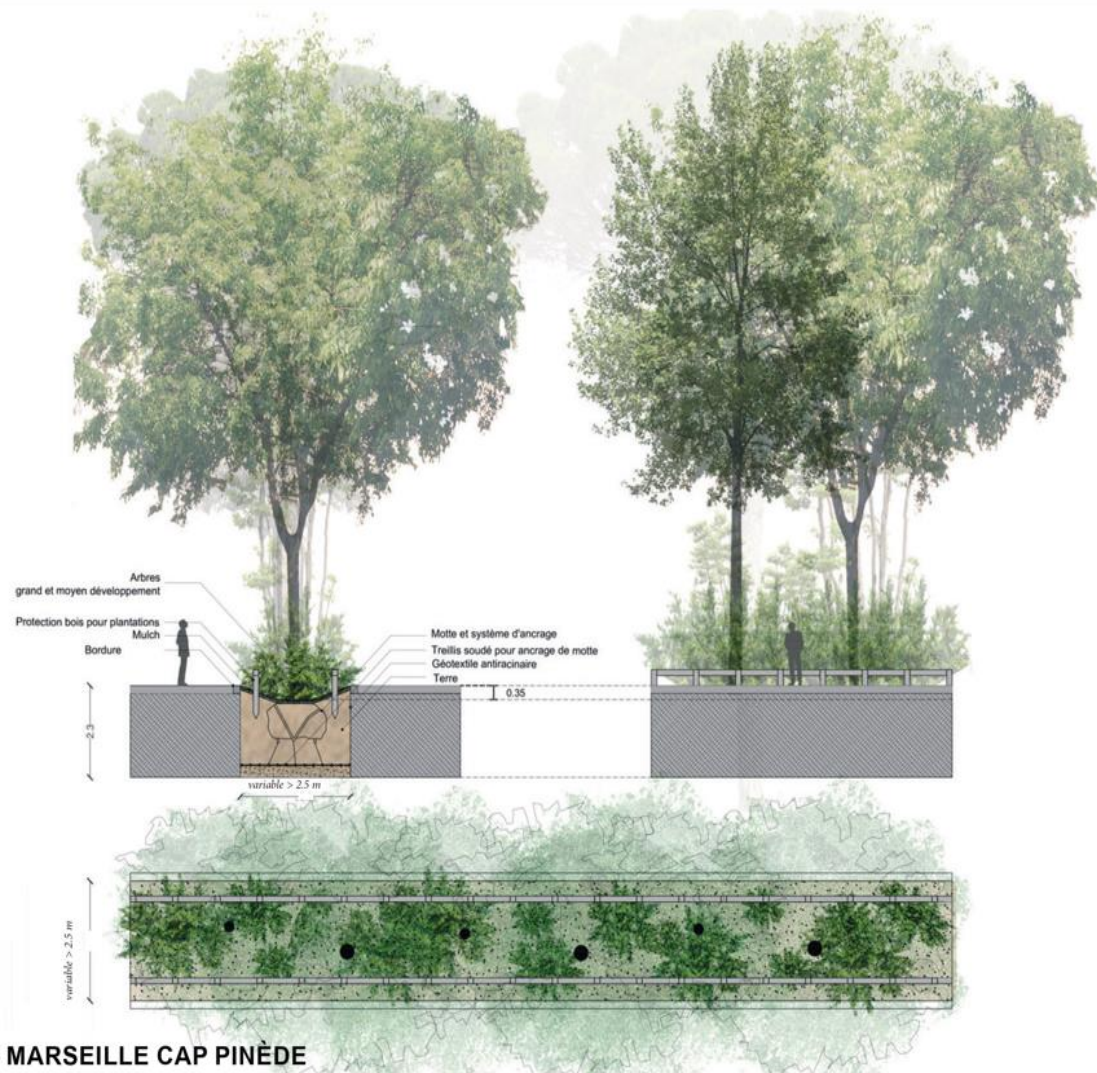
## 2/ Travailler dans l'épaisseur des sols – Sol fertile, la trame brune

- Comment fabriquer une carte de la trame brune à l'échelle du projet ?



**Trame brune** : désigne la continuité de surfaces laissées en pleine terre. concept récent qui vise à préserver et restaurer la continuité écologique des sols dans les projets d'aménagement et d'urbanisme. Il s'agit d'éviter l'artificialisation des sols (imperméabilisation) afin de maintenir la biodiversité (*le sol étant l'habitat de nombreuses espèces*), contribuer au cycle de l'eau, au stockage du CO2 atmosphérique, etc.

## 2/ Travailler dans l'épaisseur des sols – Sol fertile, la trame brune



RÉFÉRENCE MDP - MARSEILLE CAP PINÈDE

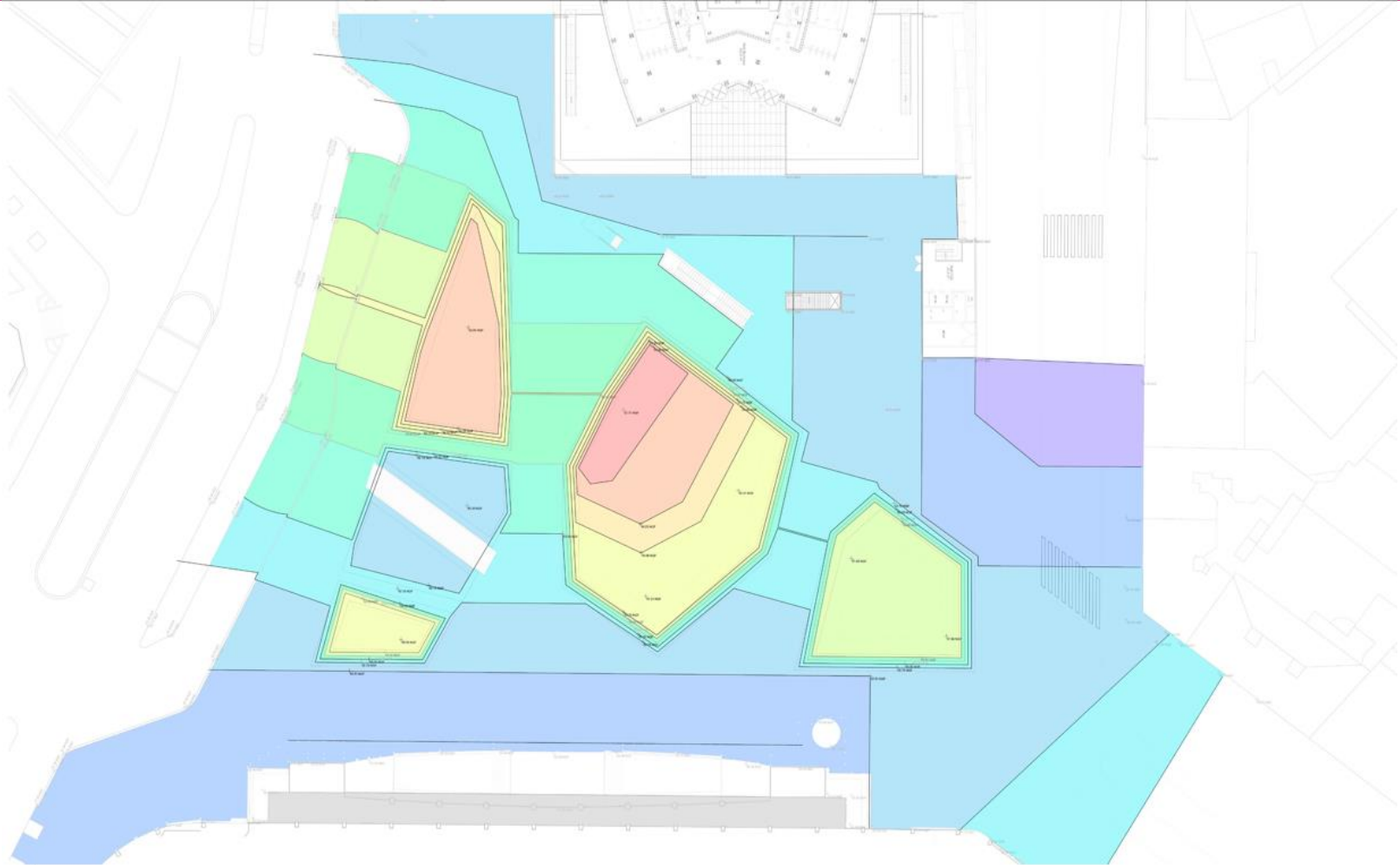


## 2/ Travailler dans l'épaisseur des sols – Sol fertile, la trame brune





## 2/ Travailler dans l'épaisseur des sols – Sol fertile, la trame brune



RÉFÉRENCE MDP - PARVIS GARE DE MONTPARNASSE, PARIS

## 2/ Travailler dans l'épaisseur des sols – Sol fertile, la trame brune

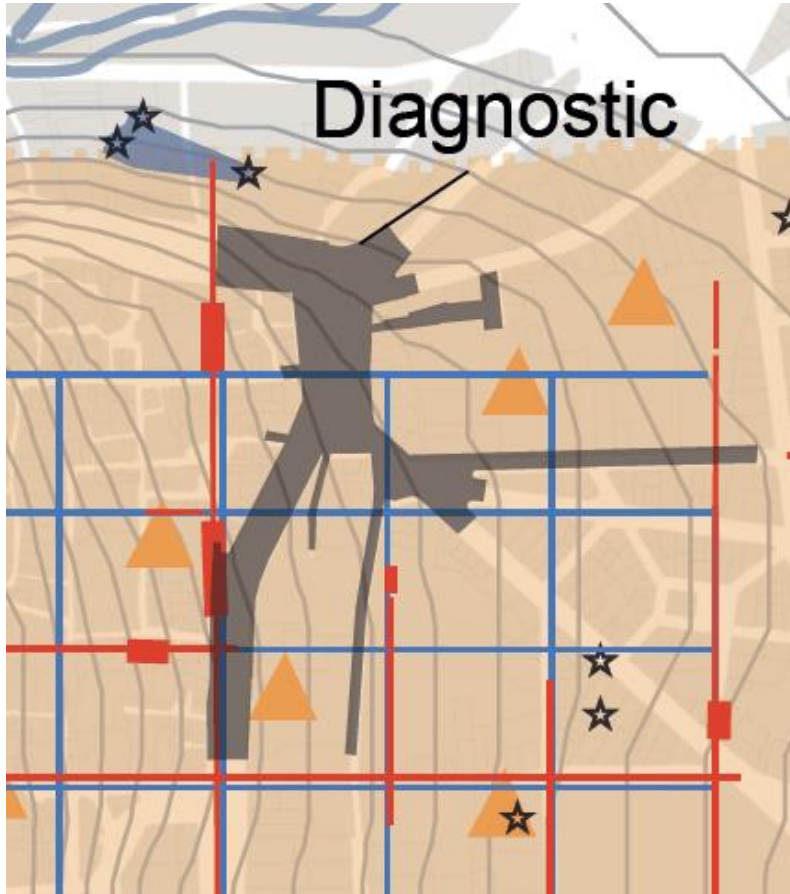


RÉFÉRENCE MDP - PARVIS GARE DE MONTPARNASSE, PARIS

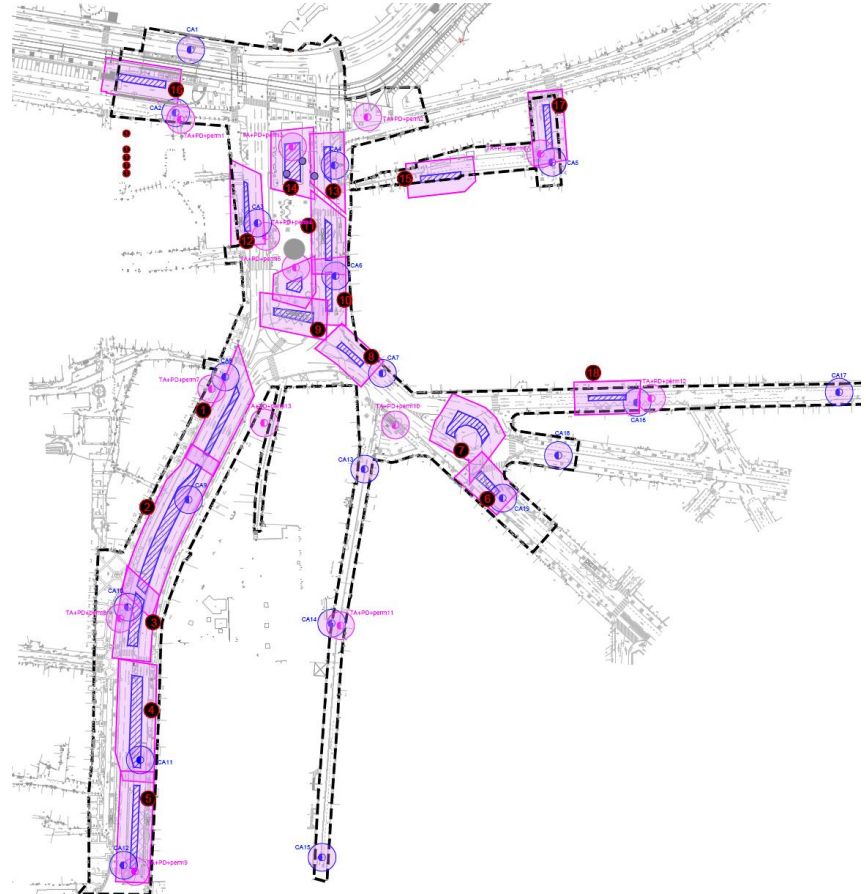




## 2/ Travailler dans l'épaisseur des sols – Sol historique



Localisation de l'opération sur la carte synthétique d'*Augustonemetum*



Carte de repérage des sondages réalisés pour le diagnostic préventif archéologique, sondages hydro géotechnique et pollution

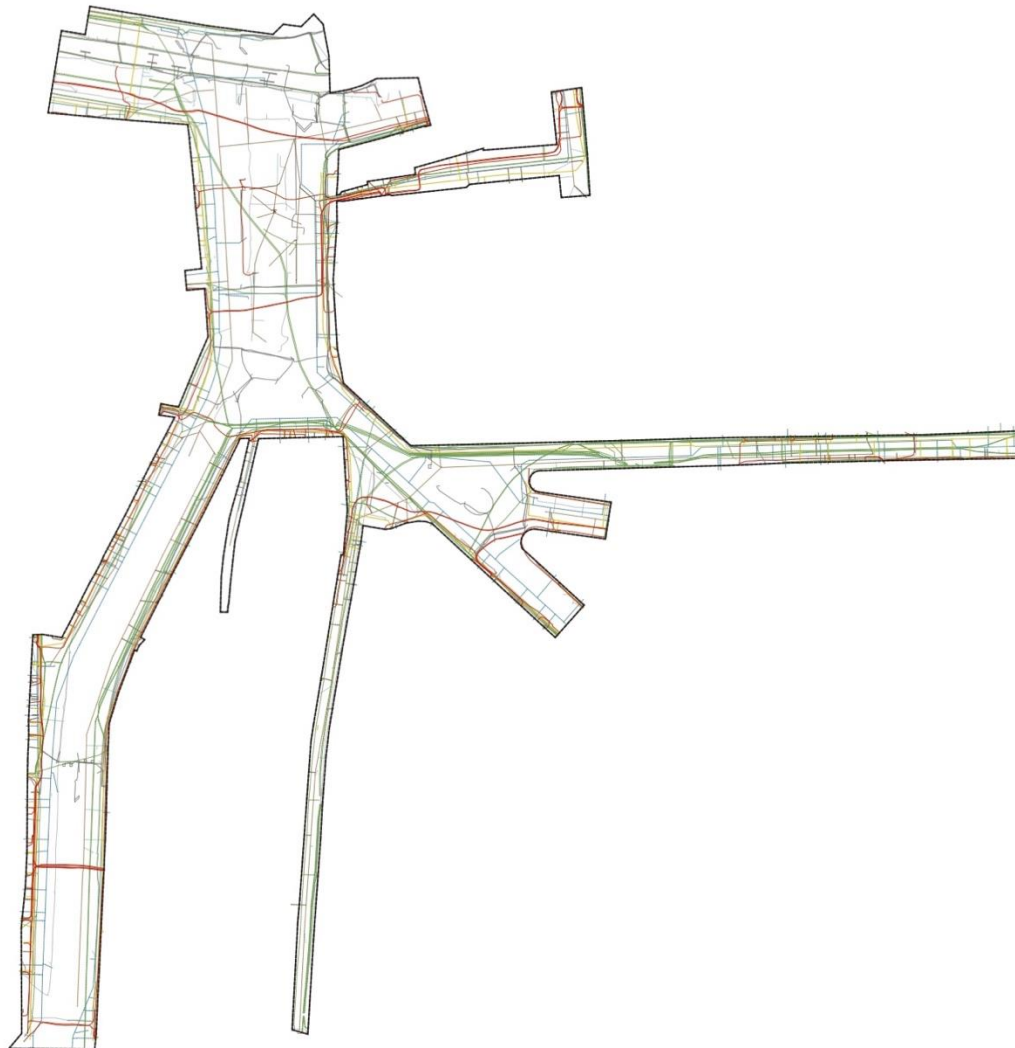


## 2/ Travailler dans l'épaisseur des sols – Sol historique



LA MÉMOIRE DE SOLS - RÉFÉRENCE MDP - PLACE SAINT SERNIN, TOULOUSE

## 2/ Travailler dans l'épaisseur des sols – Sol technique, les réseaux



Réseaux sensibles	: Electricité Basse Tension
	: Electricité Haute Tension
	: Eclairage
	: Gaz
Réseaux non sensibles	: Télécom
	: Signalisation
	: Fibre Optique
	: AEP
	: Assainissement EP
	: Assainissement EU
	: Assainissement Unitaire



# 3/ Garantir la création d'espaces qualitatifs et sobres favorisant l'adoption de nouvelles pratiques urbaines

USAGES

Terrasses



MICHEL DESVIGNE PAYSAGISTE + ATELIER DU ROUGET + ATELIER D' ARCHITECTURE PHILIPPE PROST + EGIS + 8'18" + DILUVIAL+ BIOBASIC + CYCLE UP



# 3/ Garantir la création d'espaces qualitatifs et sobres favorisant l'adoption de nouvelles pratiques urbaines

## USAGES

### Les espaces de partage



MICHEL DESVIGNE PAYSAGISTE + ATELIER DU ROUGET + ATELIER D'ARCHITECTURE PHILIPPE PROST + EGIS + 8'18" + DILUVIAL+ BIOBASIC + CYCLE UP

# 3/ Garantir la création d'espaces qualitatifs et sobres favorisant l'adoption de nouvelles pratiques urbaines

## USAGES

### Les espaces de partage



MICHEL DESVIGNE PAYSAGISTE + ATELIER DU ROUGET + ATELIER D' ARCHITECTURE PHILIPPE PROST + EGIS + 8'18" + DILUVIAL+ BIOBASIC + CYCLE UP



# 3/ Garantir la création d'espaces qualitatifs et sobres favorisant l'adoption de nouvelles pratiques urbaines

## USAGES

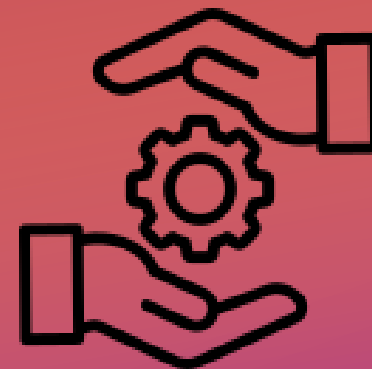
### Les jeux



MICHEL DESVIGNE PAYSAGISTE + ATELIER DU ROUGET + ATELIER D' ARCHITECTURE PHILIPPE PROST + EGIS + 8'18" + DILUVIAL+ BIOBASIC + CYCLE UP



# LES PISTES DE CONCEPTION



# La stratification du végétal

STRATÉGIE DE PLANTATION  
LA STRATIFICATION DU VÉGÉTAL

*STRATE ARBORÉE EXISTANTE*



EXISTANT

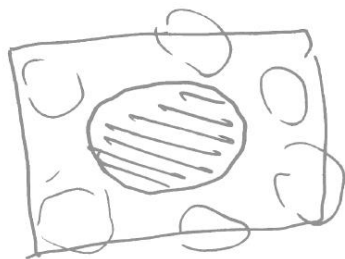


PROJET : LA STRATIFICATION DU VÉGÉTAL

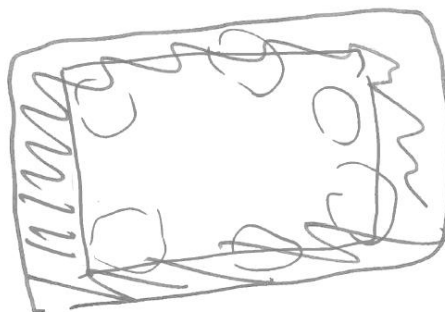
MICHEL DESVIGNE PAYSAGISTE + ATELIER DU ROUGET + ATELIER D'ARCHITECTURE PHILIPPE PROST + EGIS + 8'18" + DILUVIAL+ BIOBASIC + CYCLE UP

# La stratification du végétal

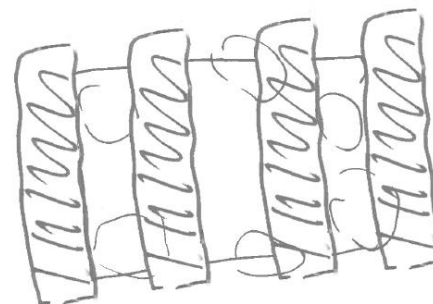
PLACE DELILLE  
SCÉNARIOS DE PLANTATION



**CENTRE ARBORÉ**



**LISIÈRE ARBORÉE**



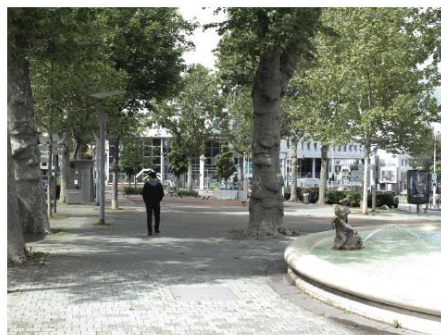
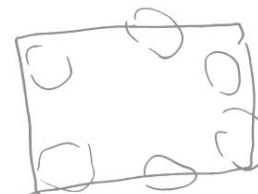
**SÉQUENCES ARBORÉES**

MICHEL DESVIGNE PAYSAGISTE + ATELIER DU ROUGET + ATELIER D'ARCHITECTURE PHILIPPE PROST + EGIS + 8'18" + DILUVIAL+ BIOBASIC + CYCLE UP



# La stratification du végétal

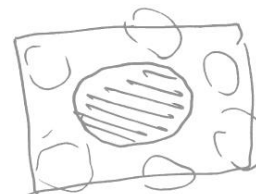
PLACE DELILLE  
ÉTAT ACTUEL



MICHEL DESVIGNE PAYSAGISTE + ATELIER DU ROUGET + ATELIER D'ARCHITECTURE PHILIPPE PROST + EGIS + 8'18" + DILUVIAL+ BIOBASIC + CYCLE UP

# La stratification du végétal

STRATÉGIE DE PLANTATION  
CENTRE DE LA PLACE ARBORÉ

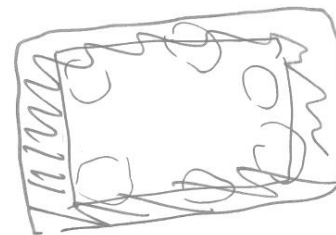


MICHEL DESVIGNE PAYSAGISTE + ATELIER DU ROUGET + ATELIER D'ARCHITECTURE PHILIPPE PROST + EGIS + 8'18" + DILUVIAL+ BIOBASIC + CYCLE UP



# La stratification du végétal

STRATÉGIE DE PLANTATION  
LISIÈRE DE LA PLACE ARBORÉE



MICHEL DESVIGNE PAYSAGISTE + ATELIER DU ROUGET + ATELIER D'ARCHITECTURE PHILIPPE PROST + EGIS + 8'18" + DILUVIAL+ BIOBASIC + CYCLE UP



# La stratification du végétal

STRATÉGIE DE PLANTATION  
SÉQUENCES ARBORÉES



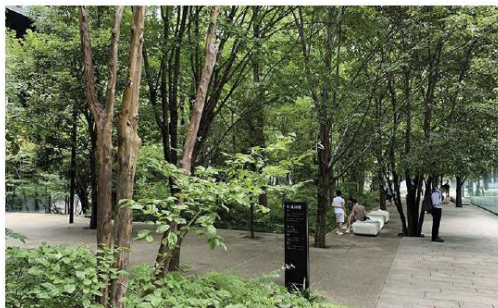
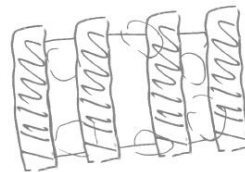
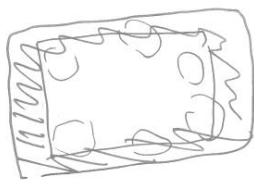
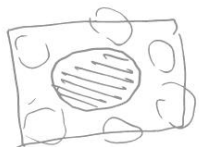
MICHEL DESVIGNE PAYSAGISTE + ATELIER DU ROUGET + ATELIER D'ARCHITECTURE PHILIPPE PROST + EGIS + 8'18" + DILUVIAL+ BIOBASIC + CYCLE UP



# La stratification du végétal

PLACE DELILLE

RÉFÉRENCES STRATÉGIE DE PLANTATION ET DISTRIBUTION DES USAGES



MICHEL DESVIGNE PAYSAGISTE + ATELIER DU ROUGET + ATELIER D'ARCHITECTURE PHILIPPE PROST + EGIS + 8'18" + DILUVIAL+ BIOBASIC + CYCLE UP

# La figure et les usages

PLACE DELILLE

HYPOTHÈSES DISTRIBUTION DES USAGES

- UN ÎLOT ARBORÉ
- UN SOCLE ANIMÉ



- UN SOCLE URBAIN AVEC UNE MIXITÉ D'USAGES
- UN JARDIN CENTRAL

- UN SOCLE ARBORÉ
- UN COEUR ANIMÉ



- UN COEUR DE PLACE AVEC UNE MIXITÉ D'USAGES
- UN JARDIN EN LISIÈRE

- DES CORDONS ARBORÉS
- DES MICRO-LIEUX



- UNE PLACE SÉQUENCÉE D'USAGES
- UN JARDIN EN LANIÈRE

MICHEL DESVIGNE PAYSAGISTE + ATELIER DU ROUGET + ATELIER D'ARCHITECTURE PHILIPPE PROST + EGIS + 8'18" + DILUVIAL+ BIOBASIC + CYCLE UP



# La figure et les usages

## PLACE DELILLE INTÉGRATION DE LA FONTAINE

### PROTÉGER LA FONTAINE PAR UN ÉCRIN VÉGÉTAL



FONTAINE PLACE DELILLE, VERS LA FIN XIX<sup>e</sup> ?



SQUARE DE LA COURONNE, NÎMES

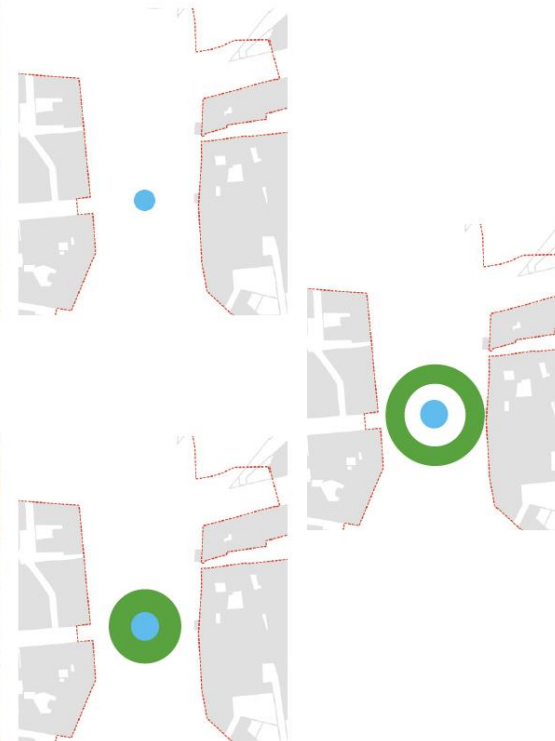
### ACCÉDER À L'EAU ET S'APPROPRIER LA FONTAINE



FONTAINE PLACE DELILLE, 1957



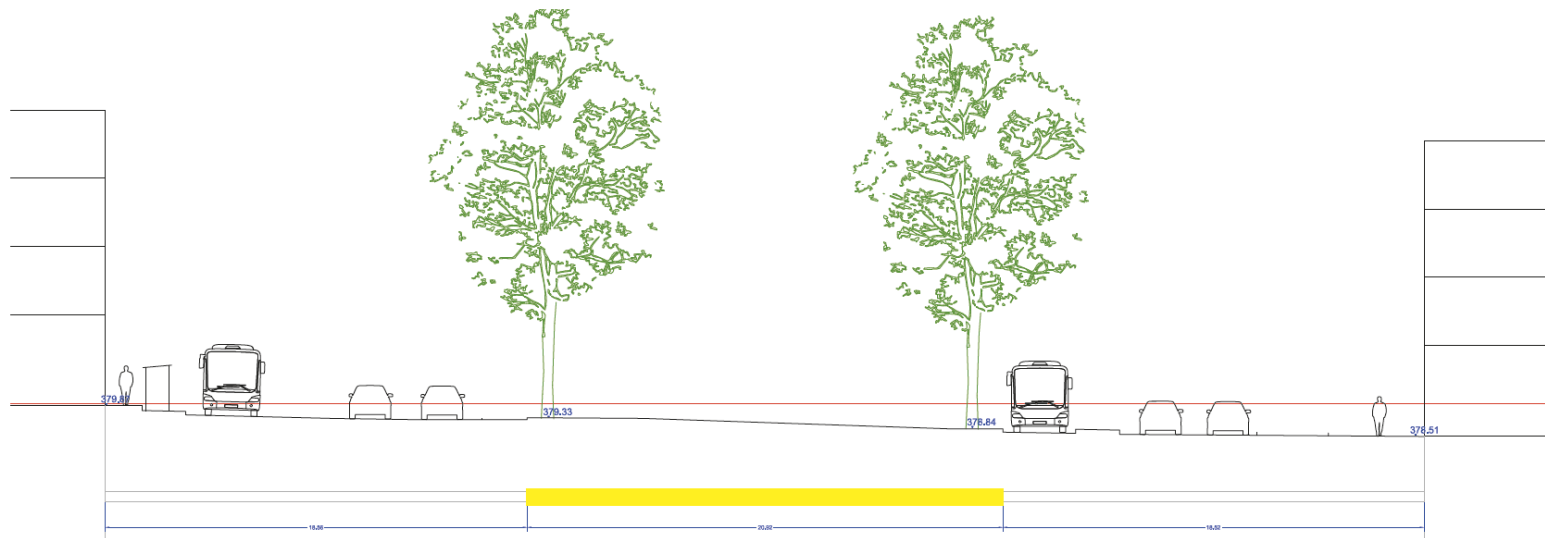
BASSIN OCTOGONAL, PARC DU LUXEMBOURG, PARIS



MICHEL DESVIGNE PAYSAGISTE + ATELIER DU ROUGET + ATELIER D'ARCHITECTURE PHILIPPE PROST + EGIS + 8'18" + DILUVIAL+ BIOBASIC + CYCLE UP

# La figure et les usages

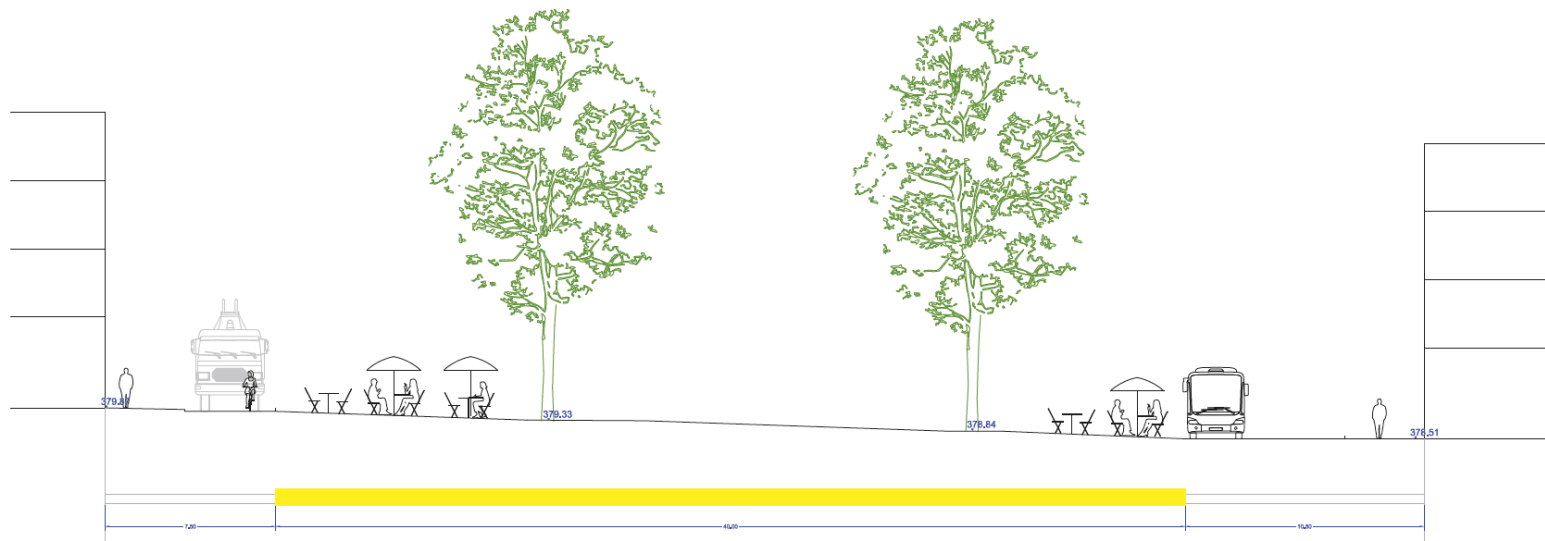
ETAT DES LIEUX  
COUPE EXISTANTE



MICHEL DESVIGNE PAYSAGISTE + ATELIER DU ROUGET + ATELIER D'ARCHITECTURE PHILIPPE PROST + EGIS + 8'18" + DILUVIAL+ BIOBASIC + CYCLE UP

# La figure et les usages

ETAT DES LIEUX  
COUPE SCENARIO 1



MICHEL DESVIGNE PAYSAGISTE + ATELIER DU ROUGET + ATELIER D'ARCHITECTURE PHILIPPE PROST + EGIS + 8'18" + DILUVIAL+ BIOBASIC + CYCLE UP



# La figure et les usages

ETAT DES LIEUX

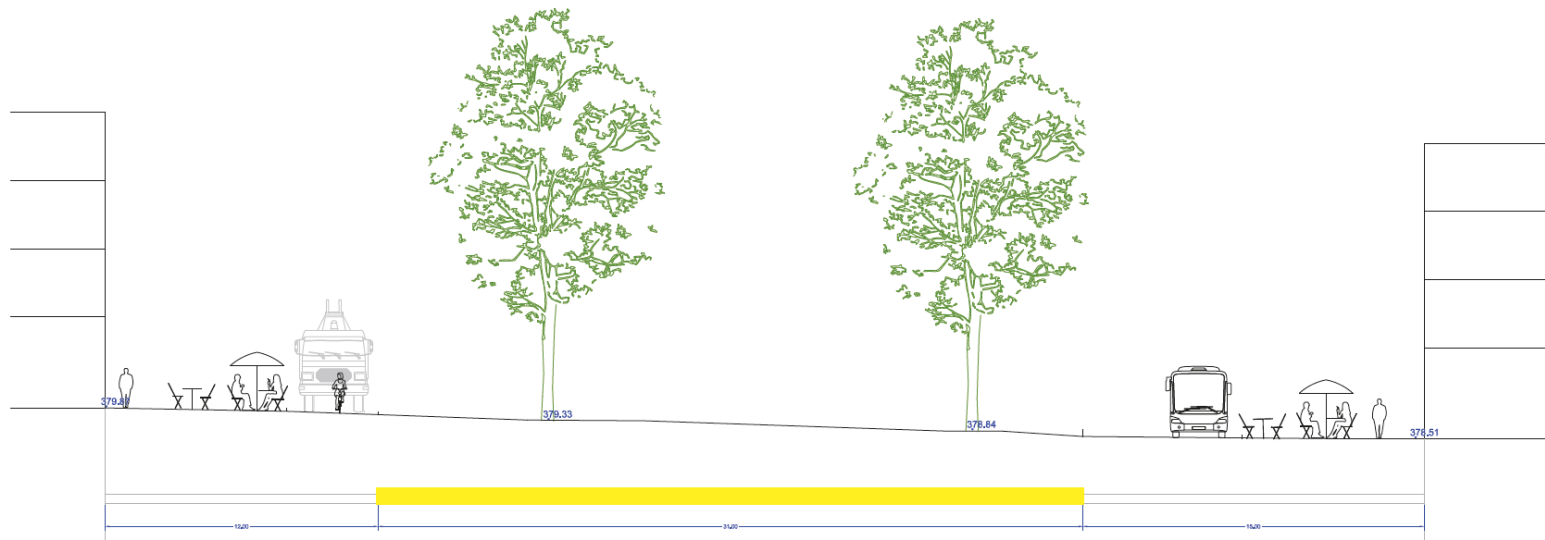
COUPE SCENARIO 1 - REF PLACE DES CELESTINS LYON



MICHEL DESVIGNE PAYSAGISTE + ATELIER DU ROUGET + ATELIER D'ARCHITECTURE PHILIPPE PROST + EGIS + 8'18" + DILUVIAL+ BIOBASIC + CYCLE UP

# La figure et les usages

ETAT DES LIEUX  
COUPE SCENARIO 2



MICHEL DESVIGNE PAYSAGISTE + ATELIER DU ROUGET + ATELIER D'ARCHITECTURE PHILIPPE PROST + EGIS + 8'18" + DILUVIAL+ BIOBASIC + CYCLE UP

# La figure et les usages

ETAT DES LIEUX

COUPE SCENARIO 2 - REF PLACE SAINT MICHEL BORDEAUX



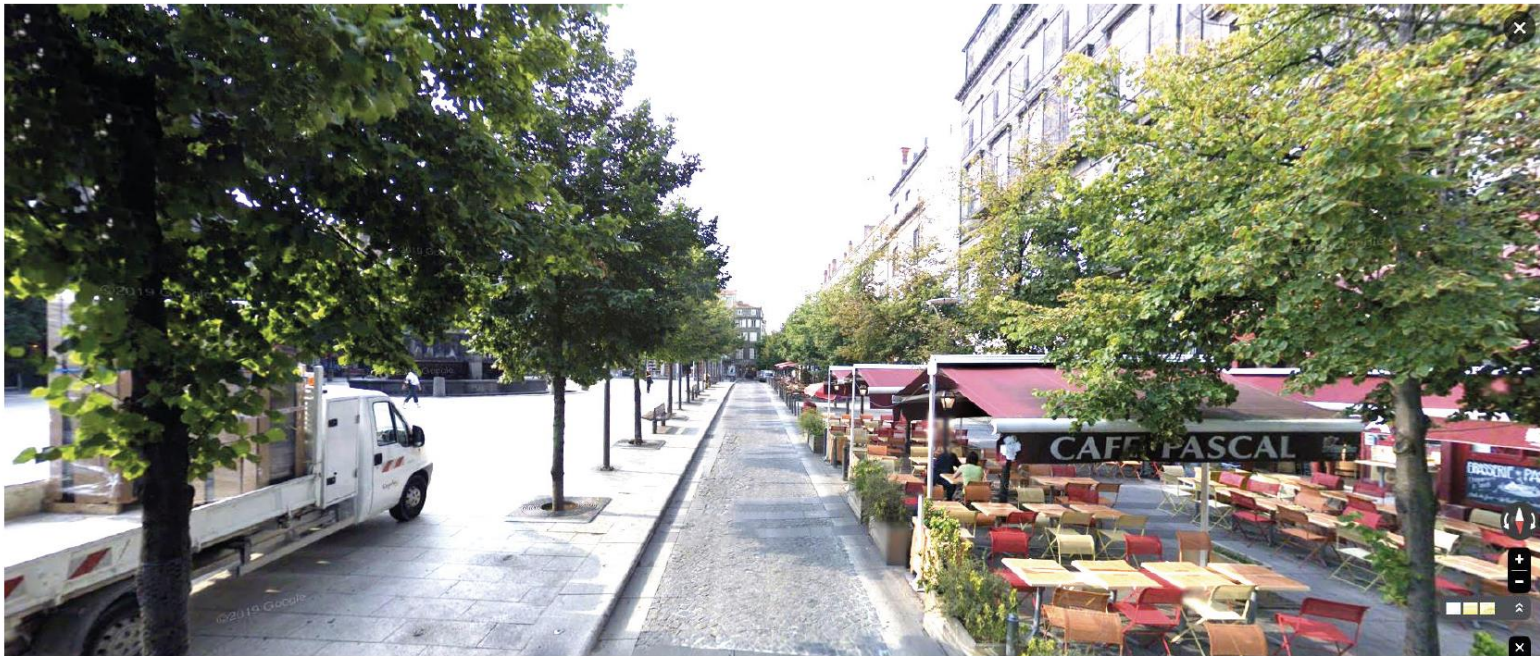
MICHEL DESVIGNE PAYSAGISTE + ATELIER DU ROUGET + ATELIER D'ARCHITECTURE PHILIPPE PROST + EGIS + 8'18" + DILUVIAL+ BIOBASIC + CYCLE UP



# La figure et les usages

ETAT DES LIEUX

COUPE SCENARIO 2 - REF PLACE DE LA VICTOIRE CLERMONT FD



MICHEL DESVIGNE PAYSAGISTE + ATELIER DU ROUGET + ATELIER D' ARCHITECTURE PHILIPPE PROST + EGIS + 8'18" + DILUVIAL+ BIOBASIC + CYCLE UP

# TEMPS 1 :



## Groupe Soleil



**Atelier 1 :** Imaginer les lieux de végétalisation  
(Arthur BILA & Marieke VERBRUGGHE)

## Groupe Arbre



**Atelier 3 :** Préparer les préfigurations d'usages/photolangage (Julien KOSTRZEWA & Lucile CUNNIET)

## Groupe Eau



**Atelier 2 :** Dessin de cheminements + Penser la localisation des usages (Camille SACHOT & Julien TALERIEN)



**18h30-19h00**

## TEMPS 2 :



### Groupe Soleil



**Atelier 2 :** Dessin de cheminements +  
Penser la localisation des usages (Camille  
SACHOT & Julien TALERIEN)

### Groupe Arbre



**Atelier 1 :** Imaginer les lieux de  
végétalisation  
(Arthur BILA & Marieke VERBRUGGHE)

### Groupe Eau



**Atelier 3 :** Préparer les préfigurations  
d'usages/photolangage (Julien KOSTRZEWA  
& Lucile CUNNIET)



**19h00-19h30**



## TEMPS 3 :



### Groupe Soleil



**Atelier 3 :** Préparer les préfigurations d'usages/photolangage (Julien KOSTRZEWA & Lucile CUNNIET)

### Groupe Arbre



**Atelier 2 :** Dessin de cheminements + Penser la localisation des usages (Camille SACHOT & Julien TALERIEN)

### Groupe Eau



**Atelier 1 :** Imaginer les lieux de végétalisation (Arthur BILA & Marieke VERBRUGGHE)



**19h30-20h00**

# De premiers usages souhaités à l'atelier végétalisation et usages du 15 mai



# Atelier 2

Quels sont les cheminements, les lieux de pause ? Les lieux d'assises ? Les lieux ludiques (jeux, pétanque, etc...) ?

Jugeriez-vous souhaitable la présence d'un objet architectural ?





# De premiers usages souhaités au café du projet du 28 mars 2024



Piétonnisation de la partie Ouest de la Place Delille afin de réduire les nuisances sonores

Café du projet (2024)



Piétonnisation de la partie Est de Place car aucun commerce ne se trouve sur la partie Ouest.

Café du projet (2024)



Ajouter de la végétation (manque d'ombre lors des importantes chaleurs en été)

Café du projet (2024)



Sauvegarder les arbres déjà plantés sur la Place Delille

Café du projet (2024)



Ajouter des bancs et des tables afin d'être correctement installés pour le déjeuner

Café du projet (2024)



Améliorer la propreté des toilettes publiques de la Place Delille et installer des urinoirs supplémentaires



Maintenir toutes les places de stationnement pour les personnes en situation de handicap

Café du projet (2024)



Recouvrir le sol d'un revêtement anti-chaleur

Café du projet (2024)



Valoriser la fontaine en la rénovant et en l'entretenant plus régulièrement

Café du projet (2024)



Aménager un terrain de pétanque sur la place Delille

Café du projet (2024)



Installer une borne indiquant le temps de stationnement restant sur l'arrêt minute près de la pharmacie de garde

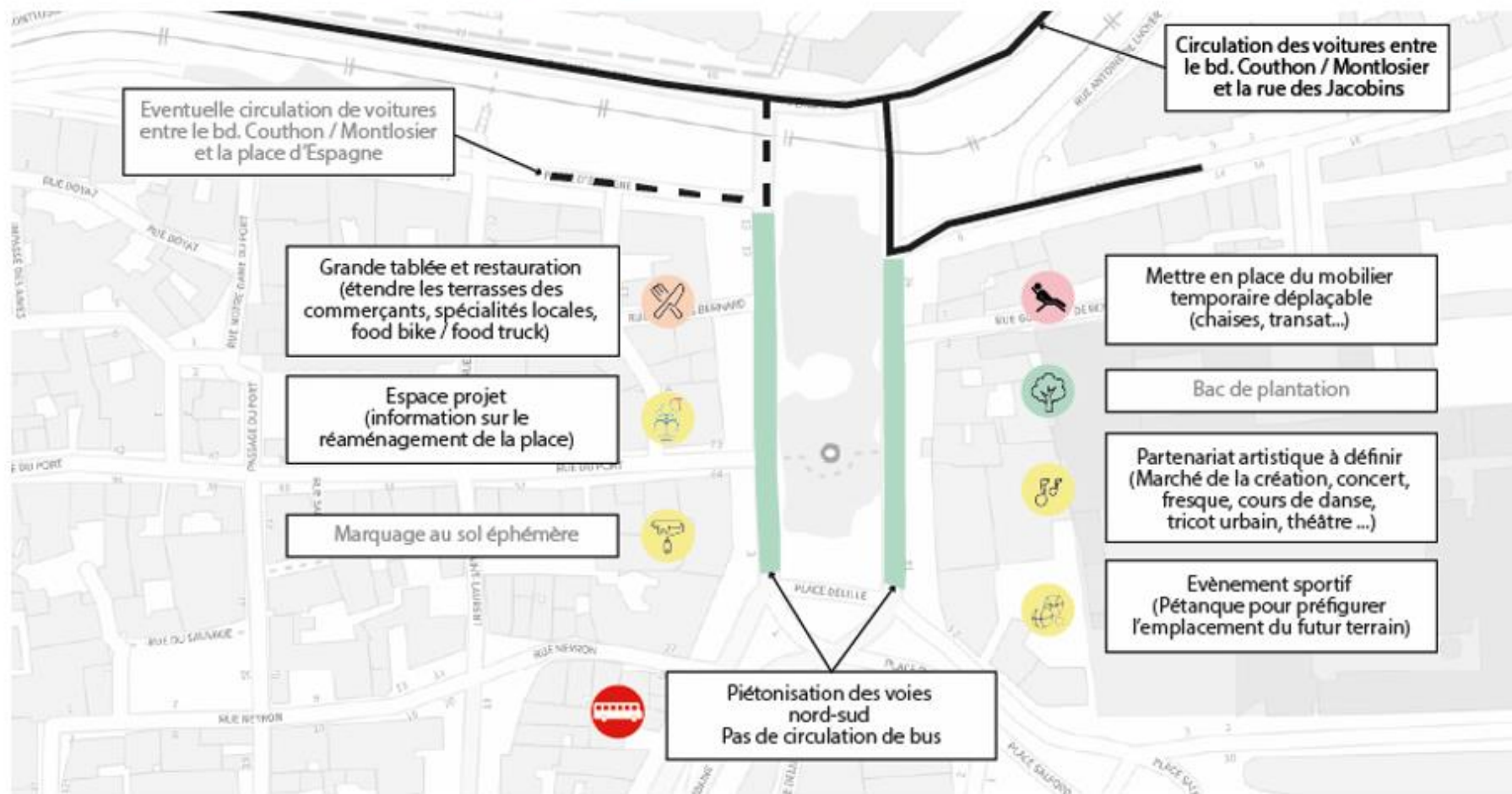
Café du projet (2024)



Extension des terrasses  
Café du projet (2024)

# Atelier 3

## Nos intuitions pour la préfiguration du 21-22 septembre 2024



# Atelier 3

Quels aménagements/animations jugez-vous opportuns pour préfigurer la place de demain ?

- ☐ Piétonnisation
- ☐ Chaises longues et chaises sur la place
- ☐ Tables de pique-nique
- ☐ Terrasses élargies pour les commerçants
- ☐ Offre de restauration
- ☐ Tricot urbain
- ☐ Partenariat artistique et sportif
- ☐ Marquage au sol éphémère
- ☐ Autre ?





# RESTITUTION

# CONCLUSION

# ANNEXES





# Un projet pour la requalification des places Delille, Salford et leurs abords



**3** 

monuments  
historiques



**40** arbres

**7** 

équipements  
scolaires en interface  
avec le projet



**20 000**  
habitants  
à proximité



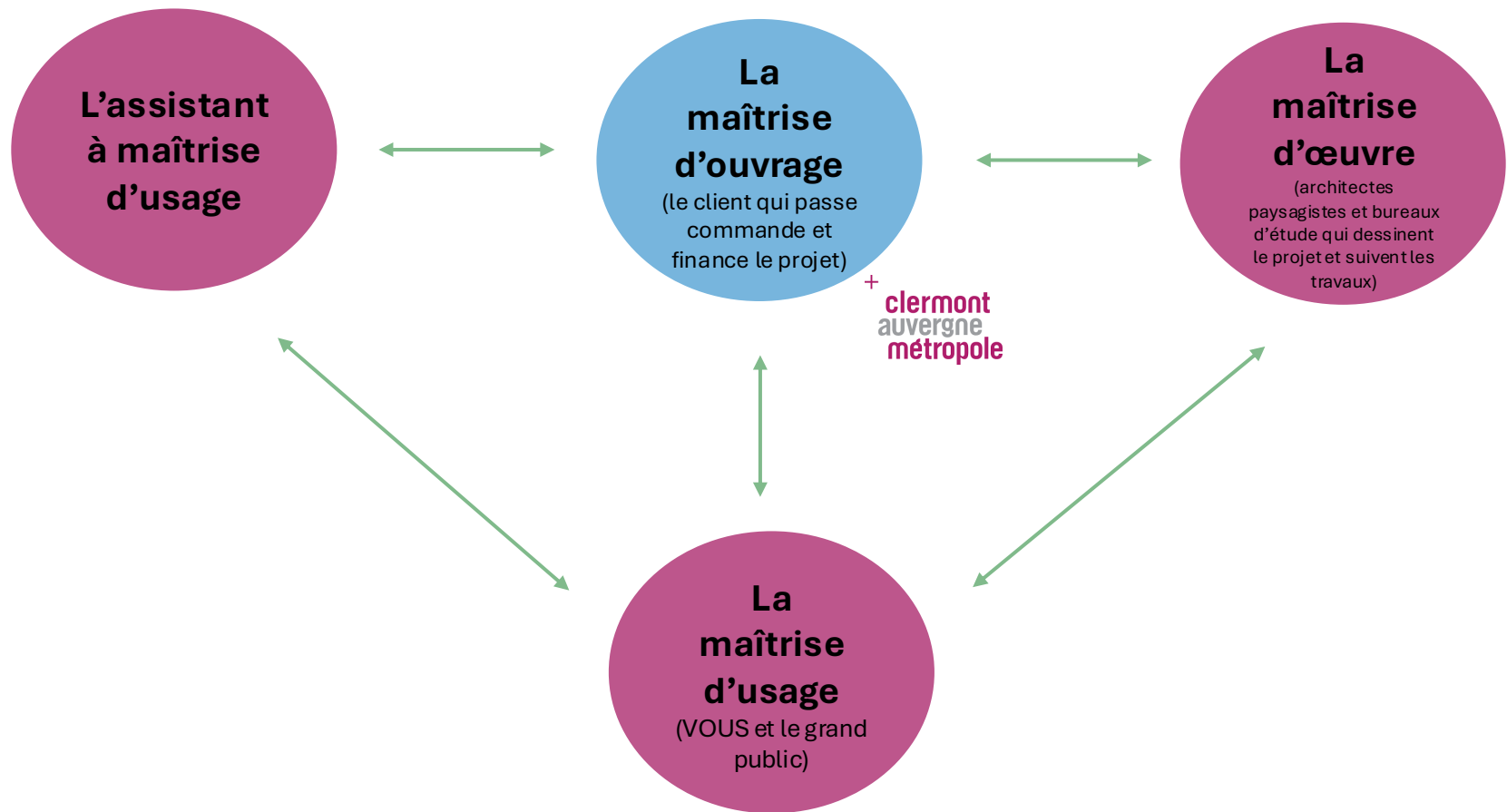
**33 000** m<sup>2</sup>  
concernés par le projet



**10 000**  
voitures / jour



# Qui sont les acteurs de la requalification des places Delille, Salford et leurs abords ?



# Un projet pour la requalification des places Delille, Salford et leurs abords

Le client, le maître d'ouvrage : Clermont Auvergne Métropole et la Ville de Clermont-Ferrand

Acteurs principaux



DRAC



Ville



La maîtrise d'ouvrage



Laure Dodel

Partenaires privilégiés



Association  
Nationale des  
Architectes des  
Bâtiments de  
France

ABF



CRMH



T2C



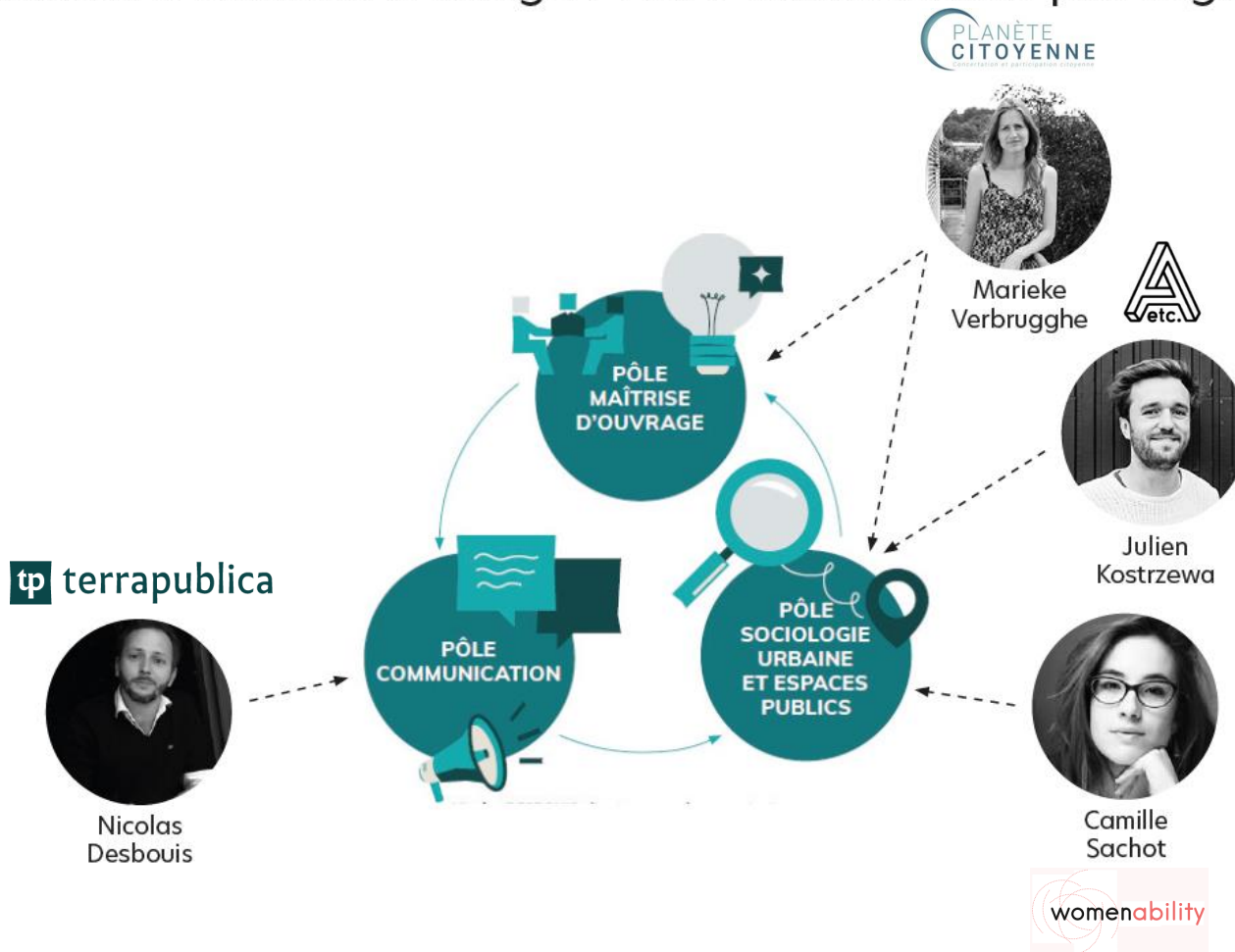
Syndicat mixte des transports en commun  
de l'agglomération clermontoise

SMTC



# Un projet pour la requalification des places Delille, Salford et leurs abords

L'assistant à maîtrise d'usage : votre interlocuteur privilégié



# Topographie





# Le programme co-construit et ses invariants



## ANIMATION ET DYNAMIQUES SOCIALES

- Intégrer des espaces d'animation ;
- Créer des espaces de pause ;
- Tenir compte des attentes de tous les publics, pacifier les usages.

## PATRIMOINE

- Tenir compte des avancements des investigations archéologiques ;
- Maintenir in situ la fontaine Durenne et ses réservoirs ;
- Maintenir in situ le Monument aux morts de la place Salford.

## ENVIRONNEMENT

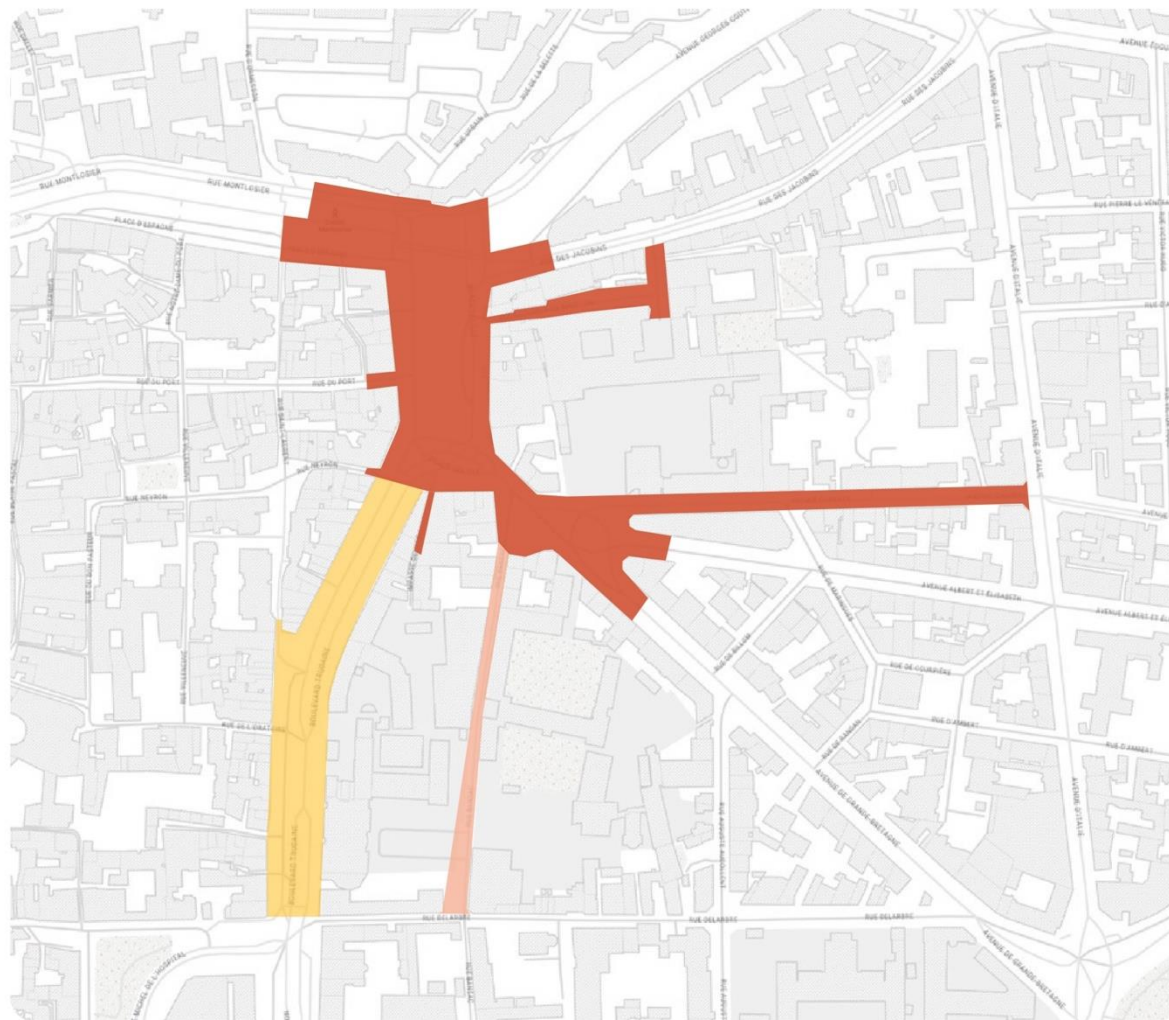
- Préserver les arbres de haute tige ;
- Répondre aux besoins de visibilité.

## MOBILITÉ

- Maintenir in situ la station de tramway ;
- Maintenir la desserte en transports en commun nord-sud ;
- Réadapter le stationnement spécifique (dépose minute, PMR, police, secours...) ;
- Améliorer la sécurité des piétons et traiter la question des véhicules béliers ;
- Renforcer la liaison avec la gare ferroviaire ;
- Requalifier l'espace de stationnement de la place Salford ;
- Instaurer de la visibilité, sécurité sur certains cheminements est-ouest entre la rue du Port, la rue Godefroy de Bouillon et la place des Carmes.



# Les projets fermes et optionnels



- Projets fermes
- Projet optionnel : L'avenue Trudaine
- Projet optionnel : Rue Bansac