



Concertation sur le projet de requalification des places Delille,
Salford et leurs abords

Atelier Végétation et Usages

15 mai 2024

Ordre du jour



1. **Introduction par les élus de la Métropole**
2. **Présentation des objectifs de l'atelier**
3. **Tour de table** « Qu'est-ce qui rend la place Delille unique ? »
4. **Temps de présentation et ateliers**
5. **Temps de restitution**
6. **Conclusion / Moment convivial**

Les règles du jeu de cet atelier



PENDANT LA PRÉSENTATION

- **Écouter la présentation jusqu'au bout**, sans interrompre les intervenants

PENDANT LES TEMPS D'ÉCHANGES



- **Écouter les interventions des autres participants jusqu'au bout**, sans interrompre la personne qui parle ou s'exprime



- **Toutes les idées sont les bienvenues**

- **Veiller à respecter les autres participants**, leurs idées et vécu



- Pour un partage équilibré de la parole entre toutes et tous, veillez à **une intervention courte (2-3min max)**.

Mot de bienvenue



Grégory Bernard

**Conseiller métropolitain délégué au PLUi
et aux Opérations d'aménagement d'intérêt
métropolitain**

**Président de l'Agence d'Urbanisme et de
développement de Clermont Métropole**



Objectifs de l'atelier



- Présenter les premiers retours de la démarche de maîtrise d'usage
- Présenter la philosophie et la méthodologie de projet de l'équipe d'architectes-paysagistes en charge de la conception du projet
- Echanger sur les usages et la végétalisation pour les futures places

Mieux se connaître

**Levez la main si
vous venez :**



- **Du quartier
Delille-Salford**
- **De Clermont**
- **D'une des
autres
communes de
la Métropole**

Mieux se connaître



○ Êtes-vous habitant ?



○ Etudiant ?



○ Représentant d'une association ?



○ Représentant d'une instance participative ?*



○ Commerçant ou chef d'entreprise ?

CADRAGE



Un projet pour la requalification des places Delille, Salford et leurs abords



3 

monuments
historiques



40 arbres

7 

équipements
scolaires en interface
avec le projet



20 000
habitants
à proximité



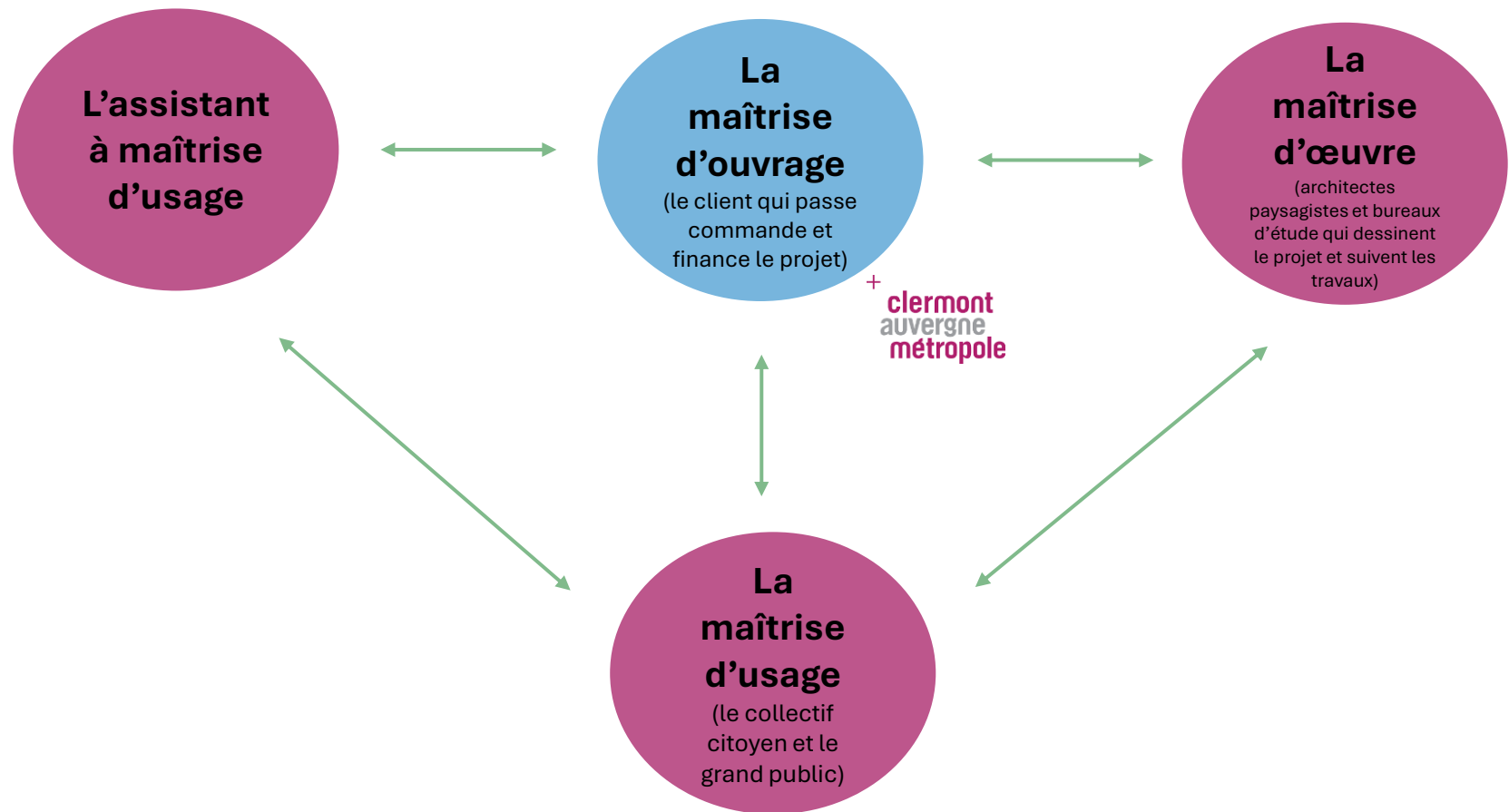
33 000 m²
concernés par le projet



10 000
voitures / jour



Qui sont les acteurs de la requalification des places Delille, Salford et leurs abords ?



Un projet pour la requalification des places Delille, Salford et leurs abords

Le client, le maître d'ouvrage : Clermont Auvergne Métropole et la Ville de Clermont-Ferrand

Acteurs principaux



DRAC



Ville



La maîtrise d'ouvrage



Laure Dodel

Partenaires privilégiés



ABF



CRMH



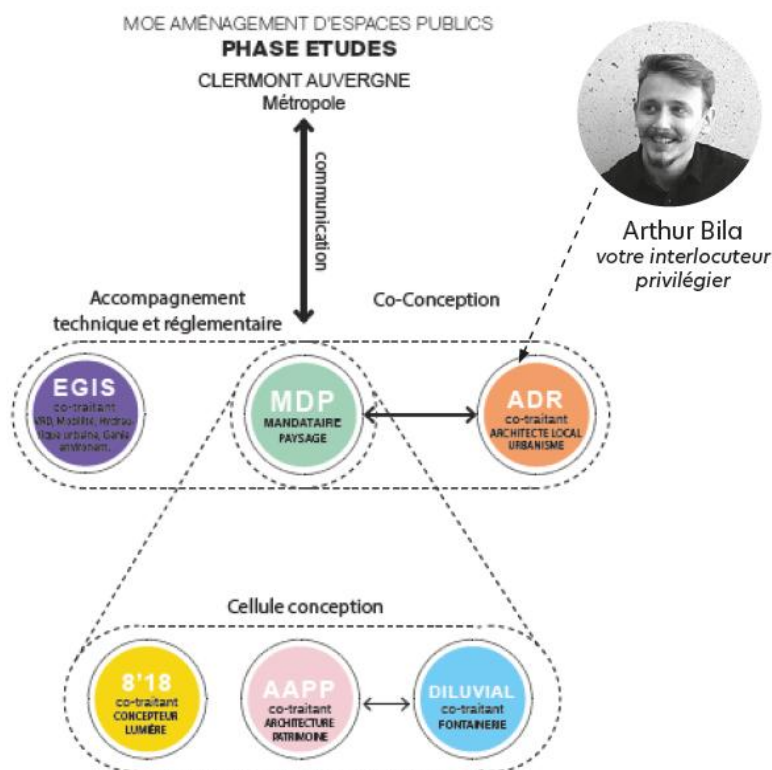
T2C



SMTC

Les concepteurs, la maîtrise d'œuvre : les architectes paysagistes et leurs bureaux d'études

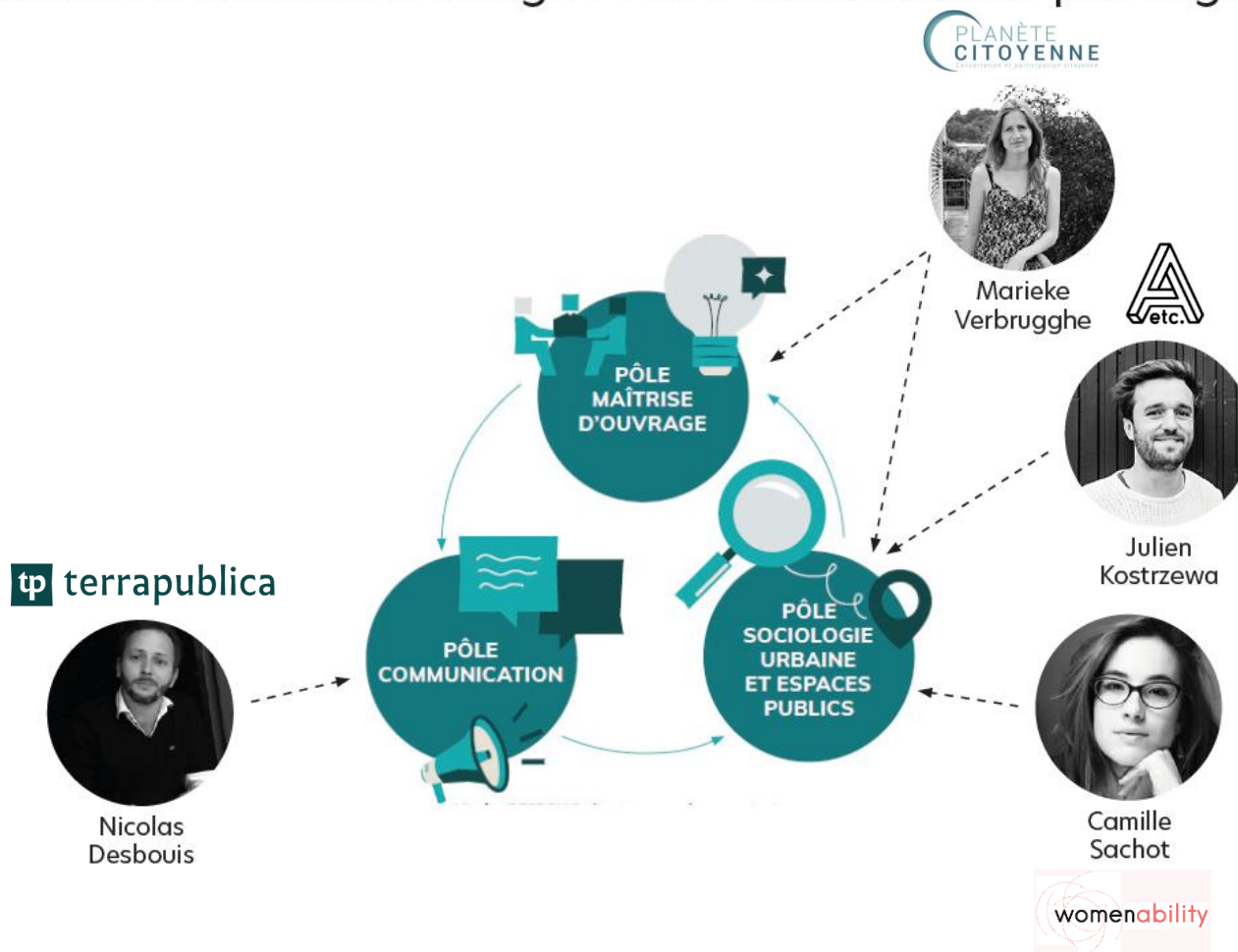
Les concepteurs, la maîtrise d'œuvre : les architectes paysagistes et leurs bureaux d'étude




L'esplanade Paris-La Défense, un réaménagement par Michel Desvigne

Un projet pour la requalification des places Delille, Salford et leurs abords

L'assistant à maîtrise d'usage : votre interlocuteur privilégié



Où en est-on du projet ?



Initialisation
de la mission
d'AMU

Esquissons le projet
ensemble

Dessignons
le projet
ensemble

Détaillons le
projet
par secteurs

Travaux

Travaux
optionnels

Réception

Une large
consultation
citoyenne
s'est
déroulée
d'avril à juin
2022



28 mars 2024 :
café du projet
sur la place
Delille



26 et 27 avril : formation du
collectif de citoyen



15 mai : balade urbaine
équipements scolaires et
commerçants, atelier grand
public sur les usages et la
végétalisation



16 mai : marche exploratoire
du collectif de citoyen



18 juin : atelier de travail du
collectif de citoyens

**D'autres temps seront programmés à chaque
étape d'avancement du projet et notamment
des temps grand public et des événements de
préfigurations**

La démarche de co-construction du programme en 2022

+ de 1 000 personnes
se sont exprimées lors

- du temps fort du lancement de la concertation
- des focus groupes avec les acteurs locaux
- des ateliers dédiés aux femmes, aux jeunes, aux enfants
- et enfin, des nombreuses rencontres avec les brigades volantes sur les places elles-mêmes.

+ de 2 000 visiteurs
ont consulté le site web

- où ils ont pu répondre au questionnaire en ligne
- compléter la carte interactive
- télécharger les documents
- et suivre la vie du projet.



Une vision partagée pour l'avenir

Une perception transversale à tous les publics :

Un fort attachement malgré des dysfonctionnements importants causés par la circulation automobile (rond point)

Deux priorités :

- 1- Faire de ces places un îlot de fraîcheur dans la ville (végétation et eau « une place écosystème »)
- 2- Faire de ce lieu une vraie place publique (urbanité et inclusivité)

**Un grand merci à tous pour avoir co construit le programme
d'aménagement des places !**

Le programme co-construit et ses invariants



ANIMATION ET DYNAMIQUES SOCIALES

- Intégrer des espaces d'animation ;
- Créer des espaces de pause ;
- Tenir compte des attentes de tous les publics, pacifier les usages.

PATRIMOINE

- Tenir compte des avancements des investigations archéologiques ;
- Maintenir in situ la fontaine Durenne et ses réservoirs ;
- Maintenir in situ le Monument aux morts de la place Salford.

ENVIRONNEMENT

- Préserver les arbres de haute tige ;
- Répondre aux besoins de visibilité.

MOBILITÉ

- Maintenir in situ la station de tramway ;
- Maintenir la desserte en transports en commun nord-sud ;
- Réadapter le stationnement spécifique (dépose minute, PMR, police, secours...) ;
- Améliorer la sécurité des piétons et traiter la question des véhicules béliers ;
- Renforcer la liaison avec la gare ferroviaire ;
- Requalifier l'espace de stationnement de la place Salford ;
- Instaurer de la visibilité, sécurité sur certains cheminements est-ouest entre la rue du Port, la rue Godefroy de Bouillon et la place des Carmes.

Le programme du projet



Souhaits issus de la concertation 2022 :

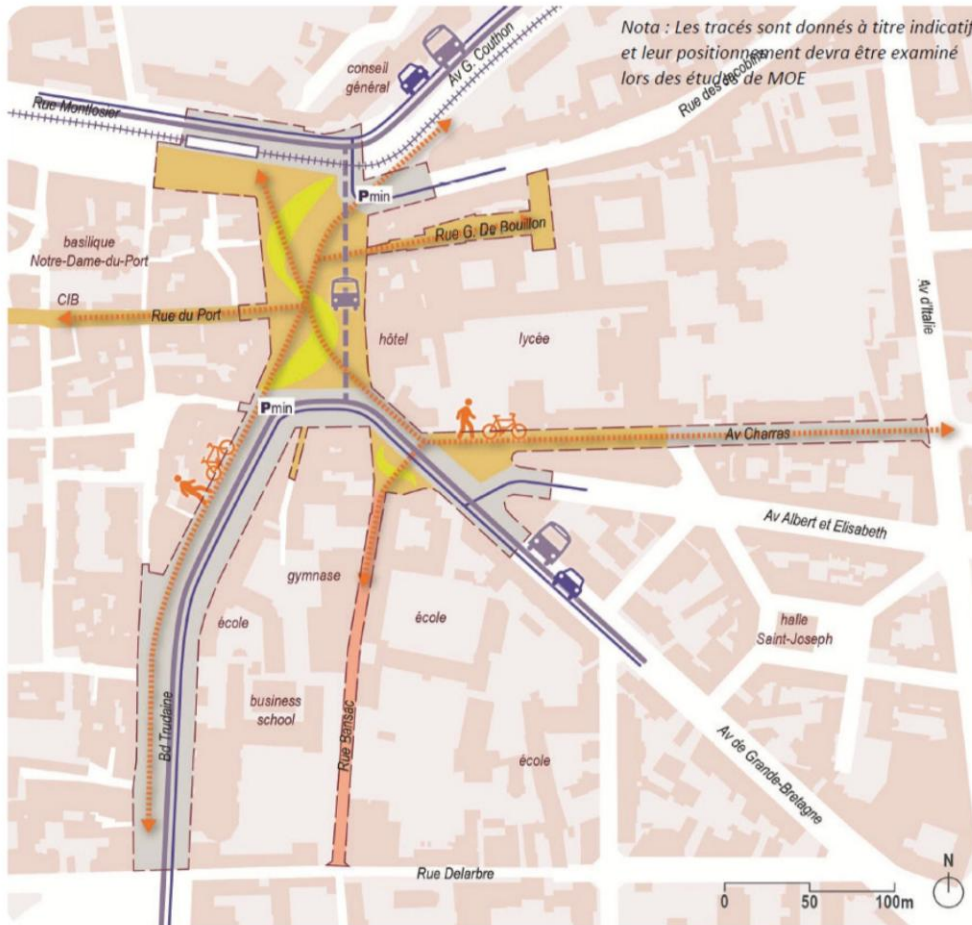
Faire de cette place un îlot de fraîcheur dans la ville (végétation et eau « une place écosystème »)

Pacifier en réduisant la circulation et ses nuisances, en améliorant la sécurité des piétons, en développant les modes doux, en améliorant le stationnement

Faire de la place Delille une vraie place publique (urbanité et inclusivité)

Apporter de la verdure et du mobilier de détente, en valorisant le patrimoine

Dynamiser en s'appuyant sur la mixité sociale et mixité des usages, en soutenant le commerce et les temps festifs



- Périmètre
- Réduction de la place de la voiture au profit des modes actifs
- Des places piétonnisées avec maintien des accès riverains, livraisons, entretien, collecte de déchets, secours et police
- Continuités et enlancement des parcours piétons avec sécurisation des traversées des voies circulées
- Création d'espaces de respiration dans le parcours
- Aménagement de la rue de Bansac en rue piétonne à hauteur d'enfants
- Prise en compte du schéma de circulation projeté VL
- Les circulations des bus nord/sud et est/ouest maintenues
- Installation de zones de dépose-minute

Le programme de végétalisation du projet



Pistes programmatiques en plan



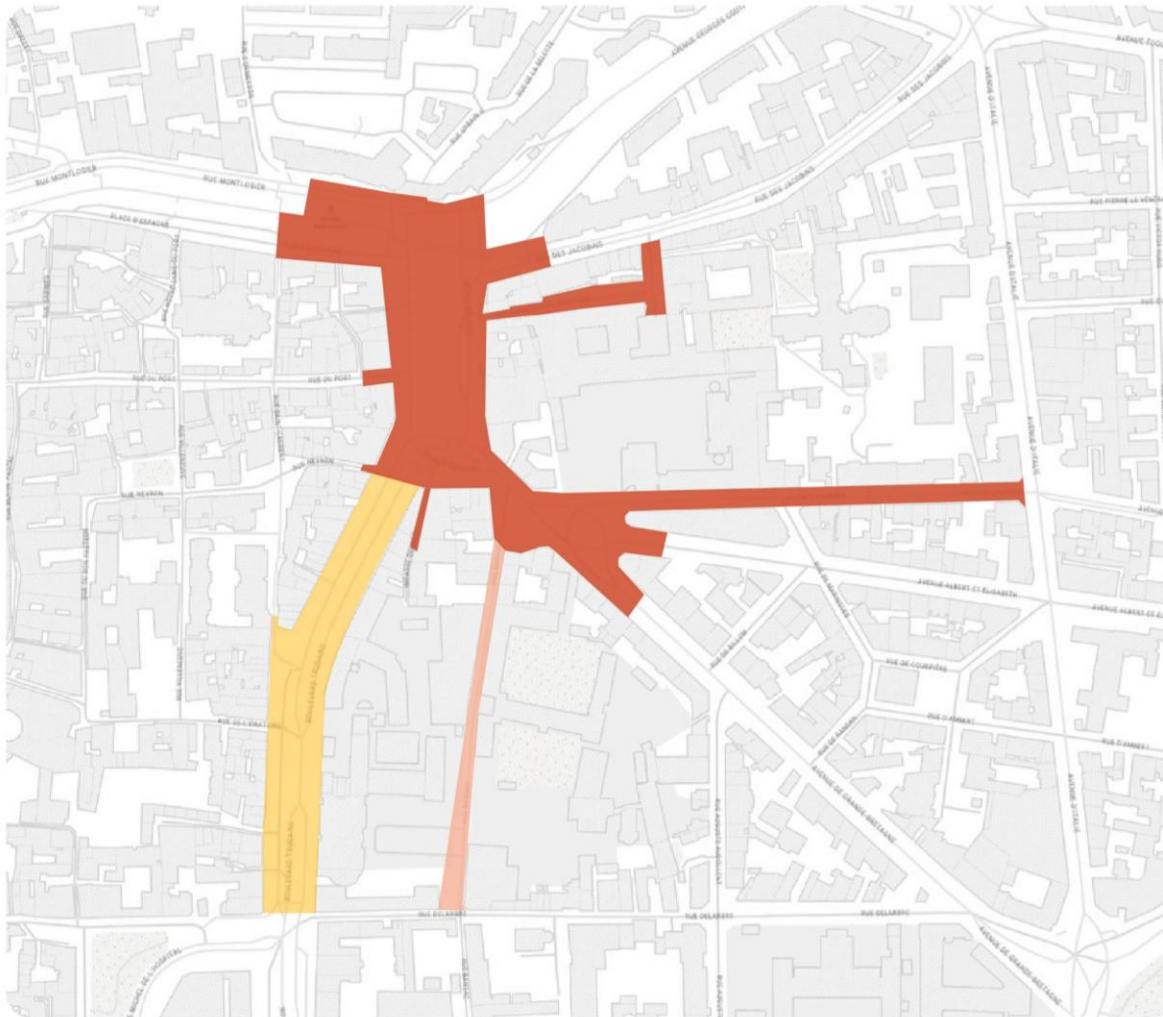
Exemples d'ambiance recherchée



- Périmètre
- Déploiement de leviers en faveur d'une désimpermeabilisation
- Maintien et pérennisation de la strate arborée existante
- Composition de places naturelles et végétales avec une diversification des strates paysagères et la mise en place d'espaces pour s'appropriier les lieux
- Renforcement de la trame verte place Delille / jardin le Coq
- Etude de la possibilité d'ombrager le parcours entre la place Delille et la gare
- Valorisation de la place de l'eau et des fontaines Delille et de la Flèche
- Installation d'un accès à l'eau potable sur la place Delille



Les projets fermes et optionnels



- Projets fermes
- Projet optionnel : L'avenue Trudaine
- Projet optionnel : Rue Bansac

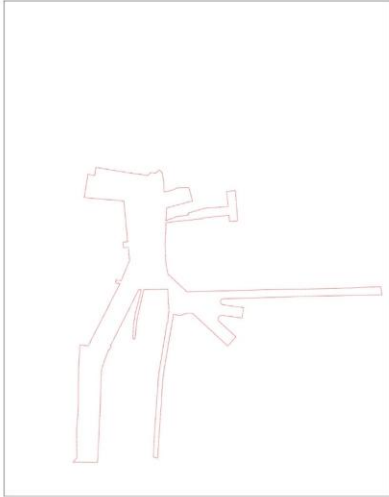
LES ENJEUX



Diagnostic du périmètre d'étude

ETAT DES LIEUX

DIAGNOSTIC DE L'ETAT ACTUEL DU PÉRIMÈTRE D'ÉTUDE



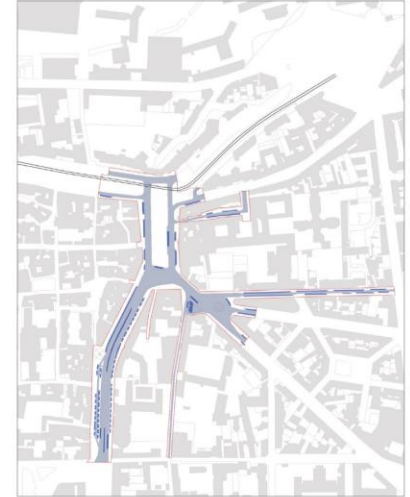
Périmètre d'étude: 32 950m²



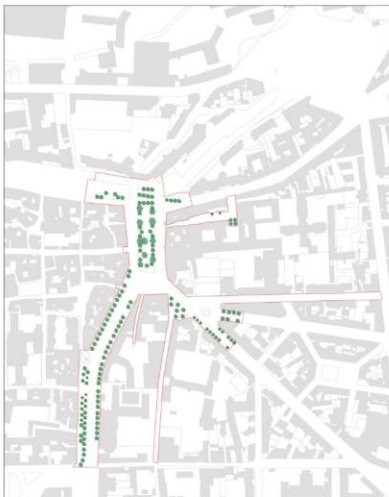
Contexte bâti



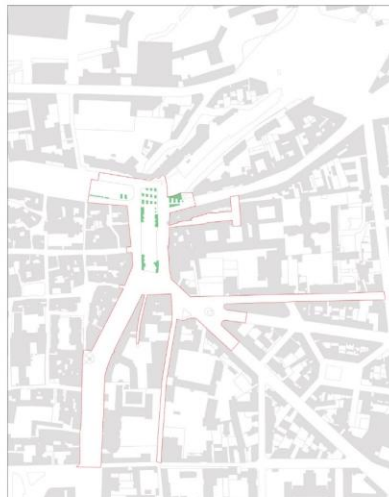
Les places



Les voies circulées et stationnements



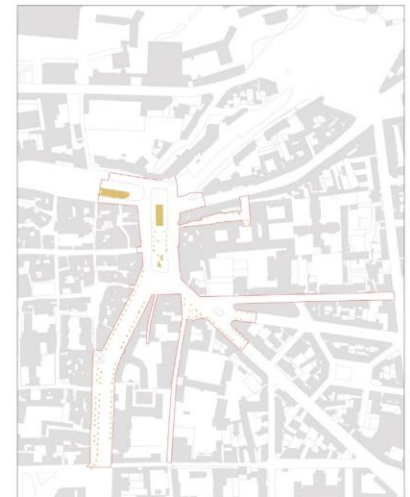
Strate arborée: environ 150 arbres existants



Strate végétalisée: environ 635.71m²



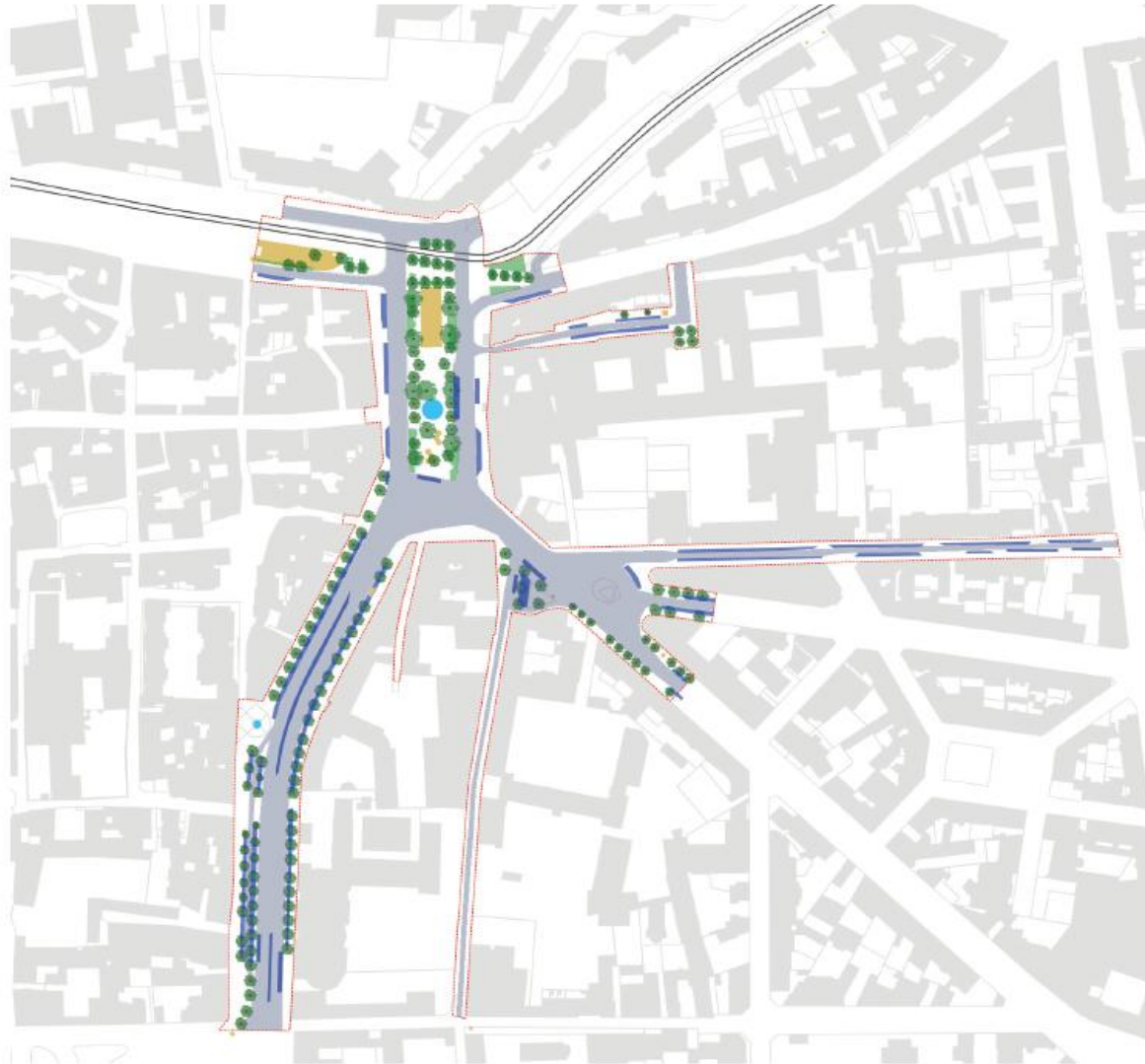
Fontaine Place Delille



Surface perméable en stabilisé: environ 1084m²

1/ Analyse de l'existant

ETAT DES LIEUX
DIAGNOSTIC DE L'ETAT ACTUEL DU PÉRIMÈTRE D'ÉTUDE



Sol imperméabilisé à plus de 90%

1/ Créer des espaces publics mémorables une approche végétalisée



2/ Penser une nouvelle écologie urbaine : un projet témoin de l'évolution climatique

PLACE DELILLE



PLACE SALFORD



BD. TRUDAINE



MICHEL DESVIGNE PAYSAGISTE + ATELIER DU ROUGET + ATELIER D' ARCHITECTURE PHILIPPE PROST + EGIS + 8'18" + DILUVIAL+ BIOBASIC + CYCLE UP

3/ Garantir la création d'espaces qualitatifs et sobres favorisant l'adoption de nouvelles pratiques urbaines



3/ Garantir la création d'espaces qualitatifs et sobres favorisant l'adoption de nouvelles pratiques urbaines

Temporalités



MICHEL DESVIGNE PAYSAGISTE + ATELIER DU ROUGET + ATELIER D' ARCHITECTURE PHILIPPE PROST + EGIS + 8'18" + DILUVIAL+ BIOBASIC + CYCLE UP

4/ Les enjeux de conduite du projet en mode collectif



4/ Les enjeux de conduite du projet en mode collectif

LE TRAVAIL COLLECTIF SUR UNE MAQUETTE - ADR



MICHEL DESVIGNE PAYSAGISTE + ATELIER DU ROUGET + ATELIER D'ARCHITECTURE PHILIPPE PROST + EGIS + 8'18" + DILUVIAL+ BIOBASIC + CYCLE UP

Présentation du collectif de citoyens



RIVERAINS

À 10 min à pied de la place Delille

(15 membres)

LYCÉENS ET ÉTUDIANTS

Jeunes de 16 à 25 ans habitants à 10 min de la place Delille

(6 membres)

COMMERÇANTS

Commerçants du secteur

(5 membres)

ACTEURS DU TOURISME ET DU PATRIMOINE

(3 membres)

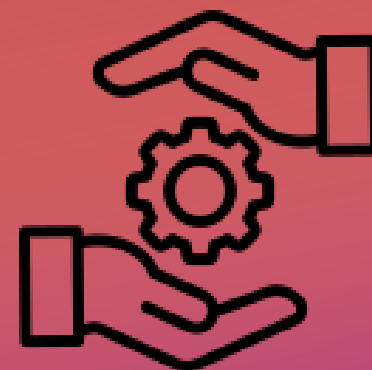
ACTEURS DE LUTTE CONTRE LA PRÉCARITÉ

Quelques exemples de missions :

- Donner son avis à toutes les étapes de conception du projet (co-conception)
- Proposer des aménagements transitoires ou pérennes (ex: mobiliers, jeux, végétalisation, œuvres artistiques)
- Tester les futurs aménagements temporairement pour voir comment ils sont utilisés par les habitants et usagers

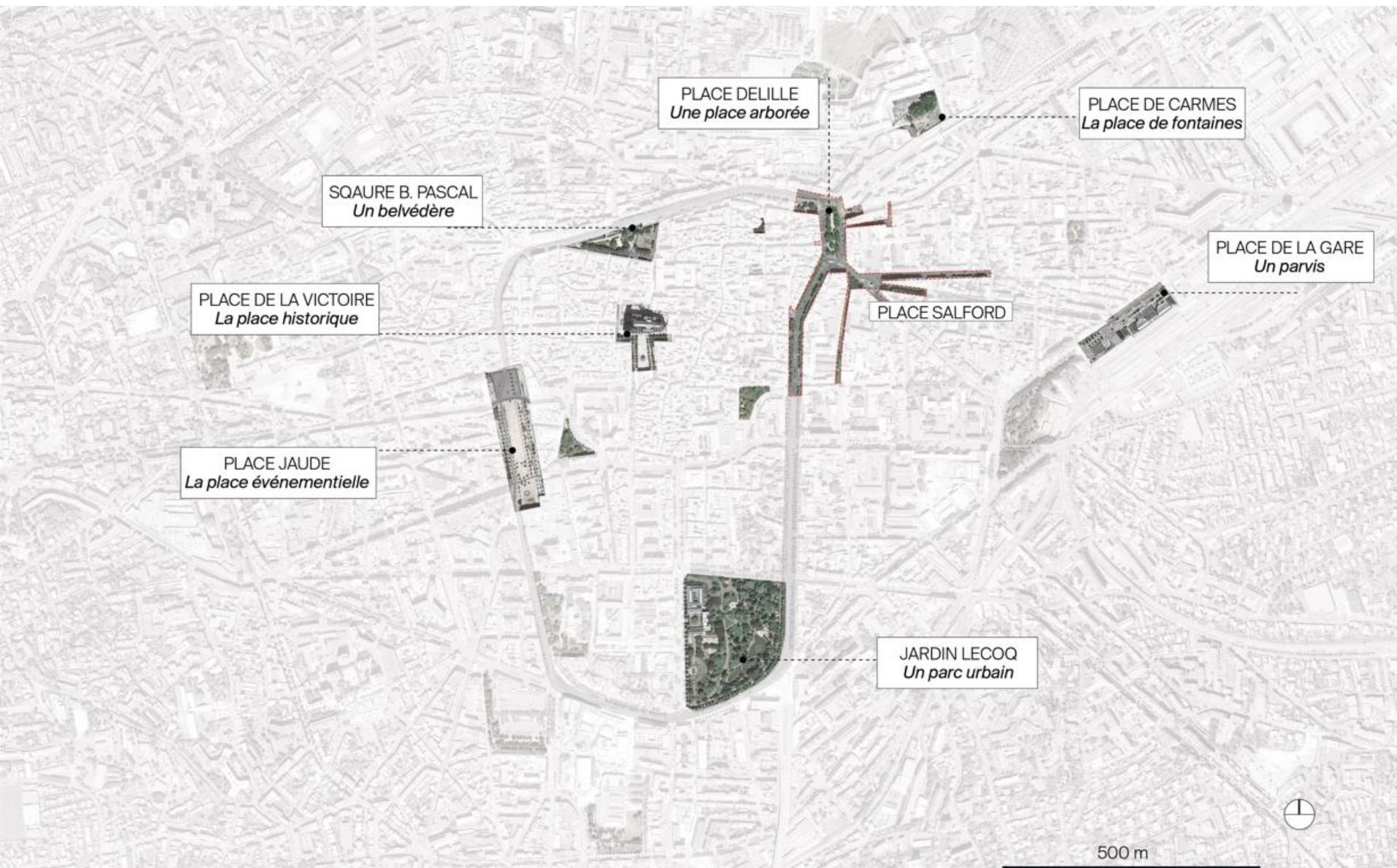
- Le **collectif de citoyens** a été **tiré au sort le 11 avril**
- Il s'est déjà réuni **à 2 reprises** (vendredi 26 et samedi 27 avril) dans le cadre **d'une séquence de formation**
- Il se réunira le **16 mai pour une marche exploratoire sur la place**
- **Le 18 juin, un atelier** est prévu, **qui restituera vos propositions**

LES PISTES DE CONCEPTION



Etant donné qu'il s'agit d'un projet co-construit, nous avons structuré notre offre selon des questions majeures. Ces questions guident la réflexion du projet et identifient les familles d'idées qui s'articuleront et s'imbriqueront tout au long des études. La vision que nous présentons pour les places Delille, Salford et leurs environs se construit à partir de plusieurs approches stratégiques.

Cohérence ou singularité ?



Tour de table

- Qu'est-ce qui rend la place Delille si unique et comment s'intègre-t-elle harmonieusement dans le tissu urbain environnant ?



Espaces singuliers : seuils



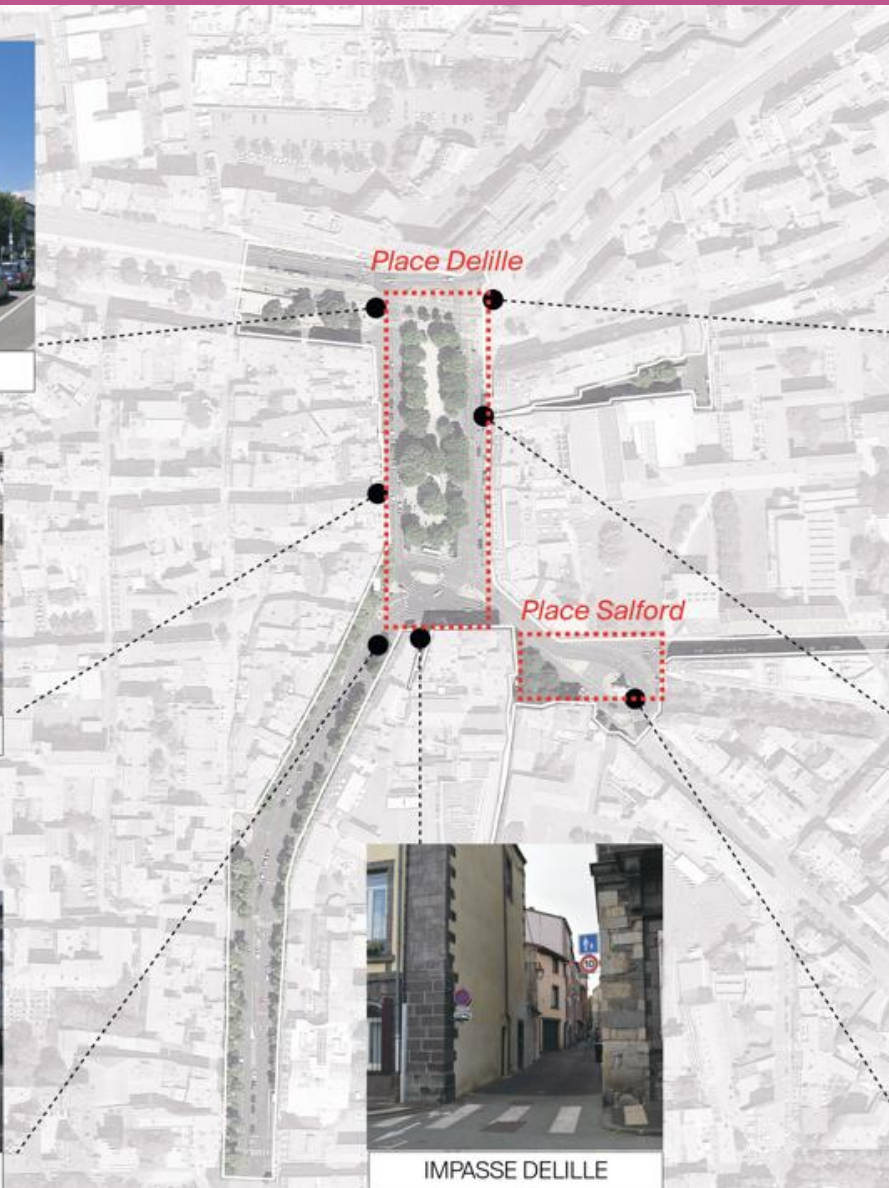
RUE MONTLOSIER



RUE DU PORT



BD. TRUDAINE



Place Delille

Place Salford



IMPASSE DELILLE



AV. GEORGES COUTHON, RUE DES JACOBINS



RUE G. BOUILLON



AV. CHARRAS ET AV. ALBERT ET ÉLISABETH

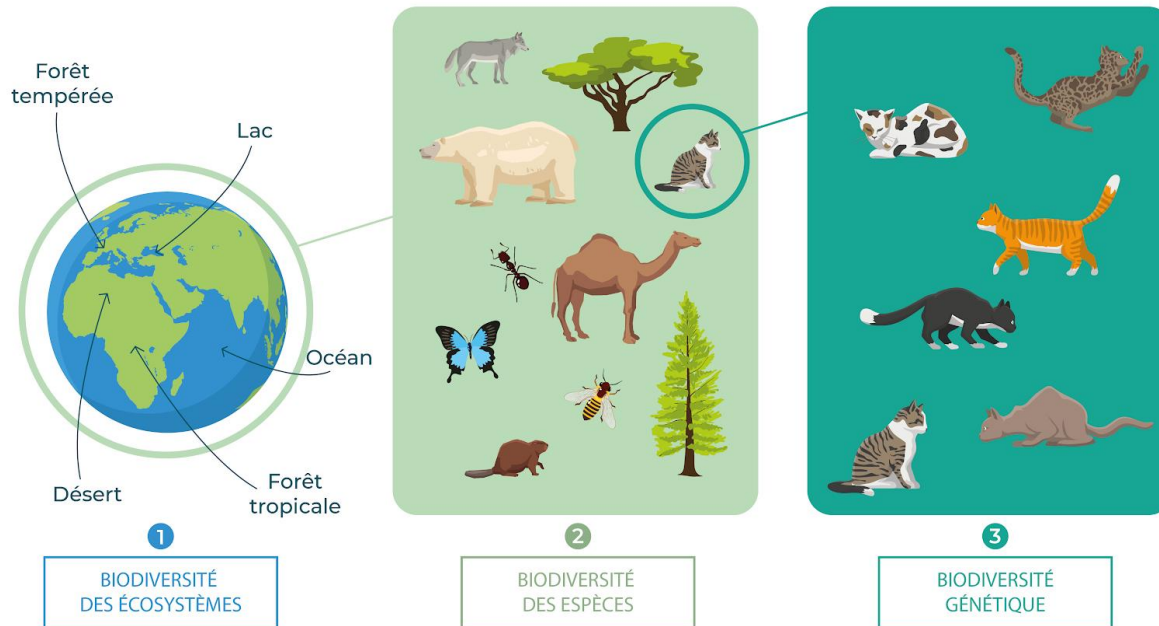
TEMPS 1:

Imaginer les lieux de végétalisation
(sols fertiles et sols techniques)



Imaginer les lieux de végétalisation

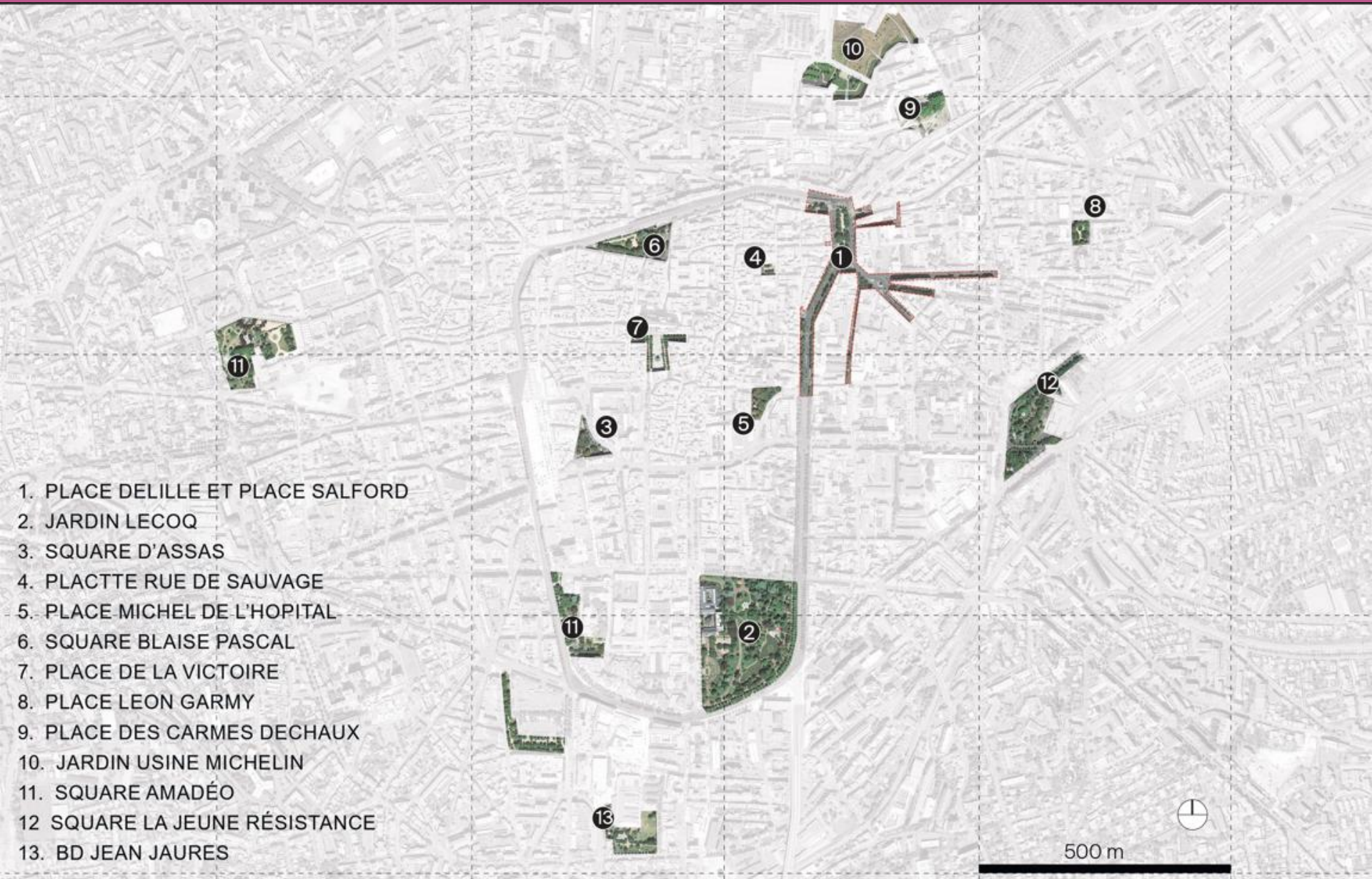
- Comment concilier biodiversité, composition et usages dans le cadre du projet de réaménagement des Places Delille, Salford et leurs environs ?



Biodiversité: La biodiversité désigne l'ensemble des êtres vivants ainsi que les écosystèmes dans lesquels ils vivent. Ce terme comprend également les interactions des espèces entre elles et avec leurs milieux
Source OFB

Les 3 types de biodiversité - Source : Save4Planet

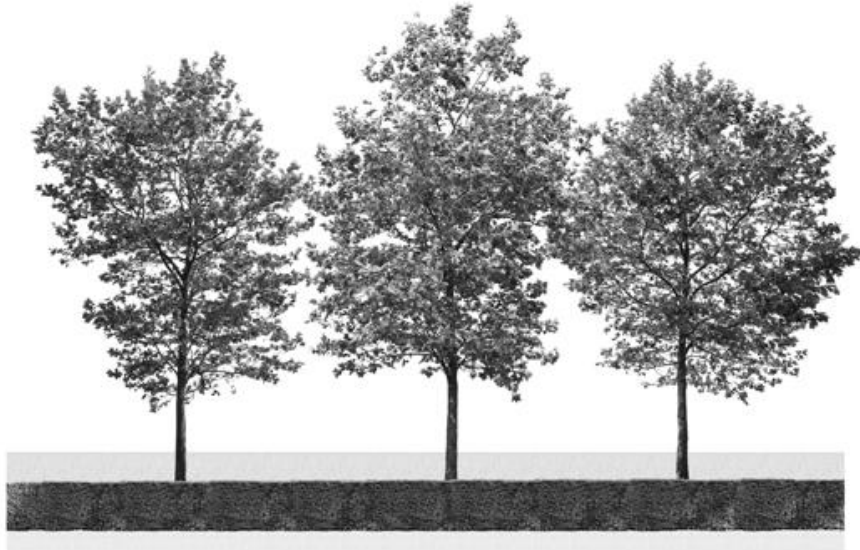
Biodiversité ou composition ?



Biodiversité ou composition ?

- ENGAGER UNE DÉMARCHE DE PLANTATION AMBITIEUSE
- INSTALLER UNE CANOPÉE STRATIFIÉE À HAUTE QUALITÉ ÉCOLOGIQUE

STRATE ARBORÉE EXISTANTE



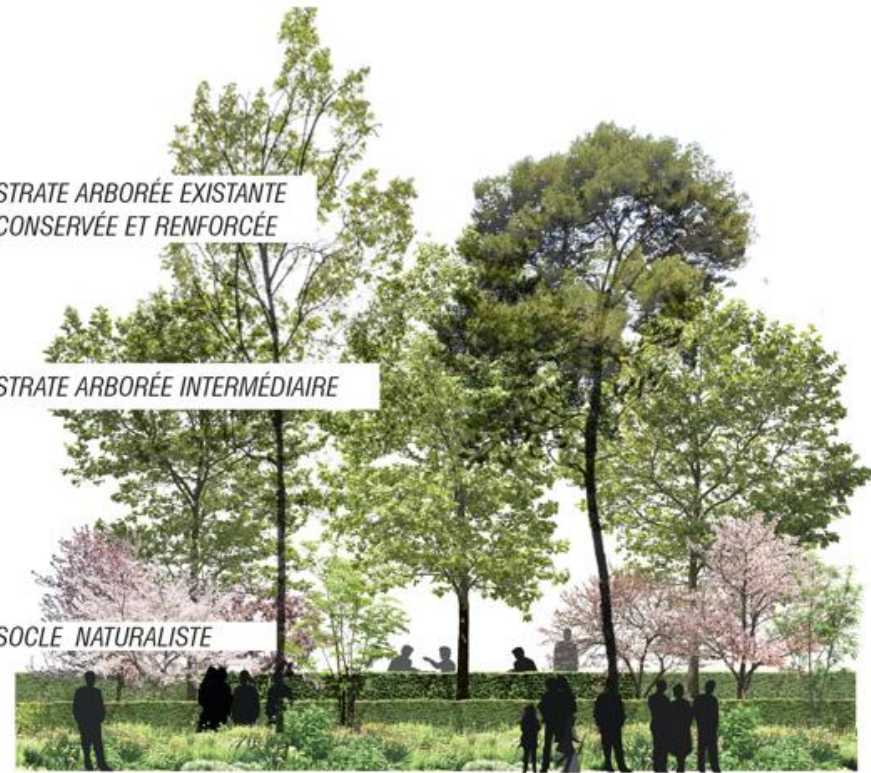
EXISTANT



STRATE ARBORÉE EXISTANTE
CONSERVÉE ET RENFORCÉE

STRATE ARBORÉE INTERMÉDIAIRE

SOCLE NATURALISTE

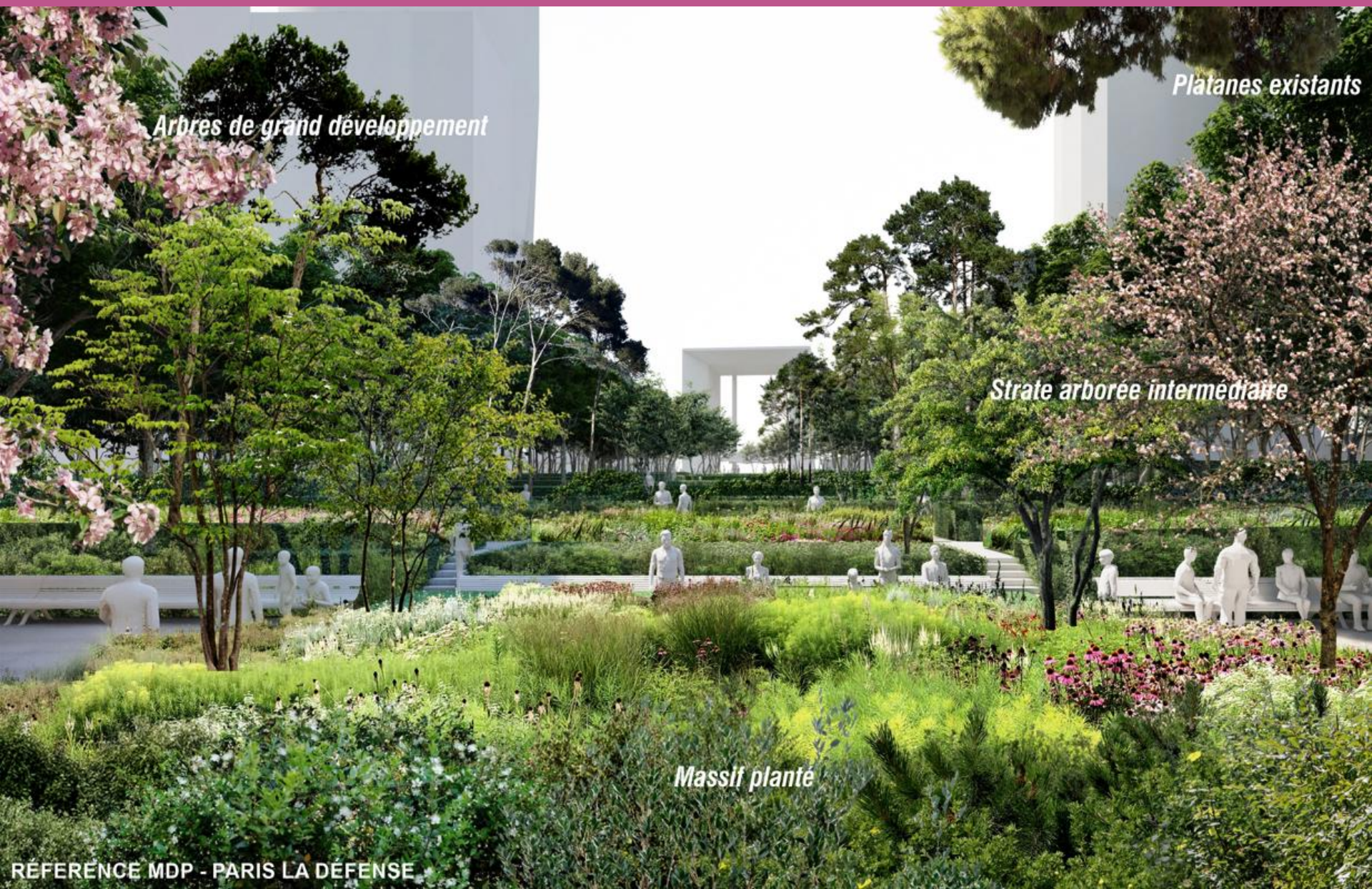


PROJET : LA STRATIFICATION DU VÉGÉTALE

Biodiversité ou composition ?



Biodiversité ou composition ?



Biodiversité ou usages ?



Référence MDP – Otemachi Tower ,
Tokio

MICHEL DESVIGNE PAYSAGISTE + ATELIER DU ROUGET + ATELIER D' ARCHITECTURE PHILIPPE PROST + EGIS + 8'18'' + DILUVIAL+ BIOBASIC + CYCLE UP

Biodiversité ou usages ?



Référence MDP – Otemachi Tower,
Tokio

Biodiversité ou usages ?



REFERENCE MDP - OTEMACHI TOWER, TOKIO

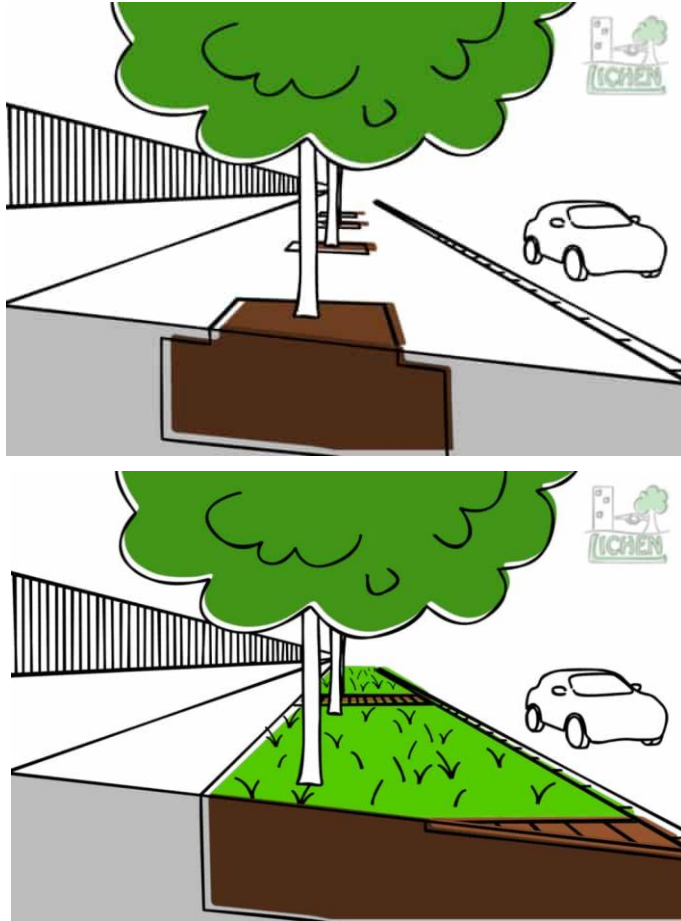
Biodiversité ou usages ?



REFERENCE MDP - ALLEE JEAN JAURES, TOULOUSE

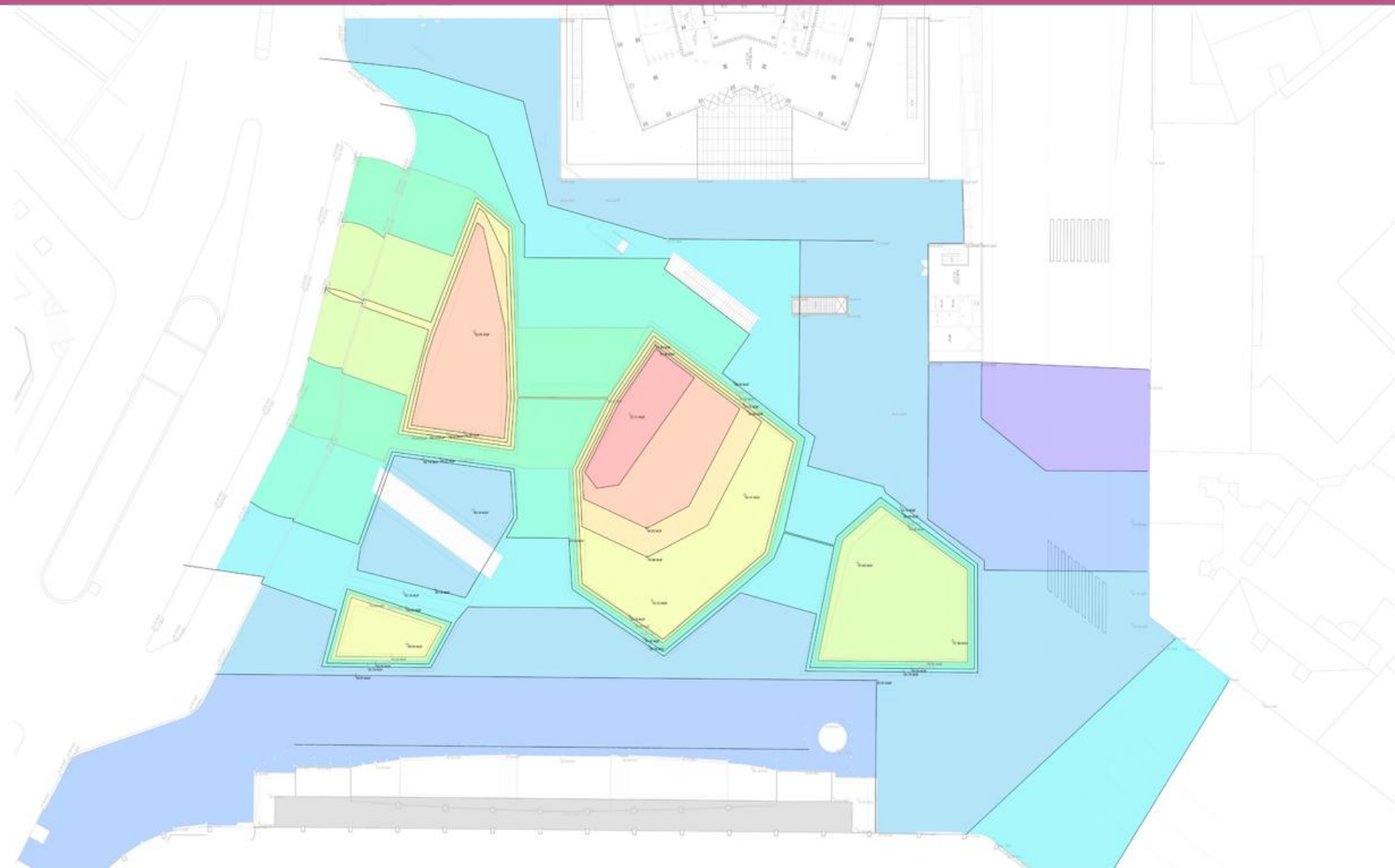
Imaginer les lieux de végétalisation

- Comment fabriquer une carte de la trame brune à l'échelle du projet ?



Trame brune : désigne la continuité de surfaces laissées en pleine terre. concept récent qui vise à préserver et restaurer la continuité écologique des sols dans les projets d'aménagement et d'urbanisme. Il s'agit d'éviter l'artificialisation des sols (imperméabilisation) afin de maintenir la biodiversité (*le sol étant l'habitat de nombreuses espèces*), contribuer au cycle de l'eau, au stockage du CO2 atmosphérique, etc.

Sol fertile et sol technique



RÉFÉRENCE MDP - PARVIS GARE DE MONTPARNASSE, PARIS

Sol fertile et sol technique



RÉFÉRENCE MDP - PARVIS GARE DE MONTPARNASSE, PARIS



Sol fertile et sol historique



Sol fertile et sol historique



Atelier en sous-groupe

Imaginer les lieux de végétalisation (sol fertile et sol technique)

Comment concilier biodiversité, composition et usages dans le cadre du projet de réaménagement des Places Delille, Salford et de leurs environs ?



TEMPS 2 :

Comment donner une place de l'eau dans la ville et les places ?



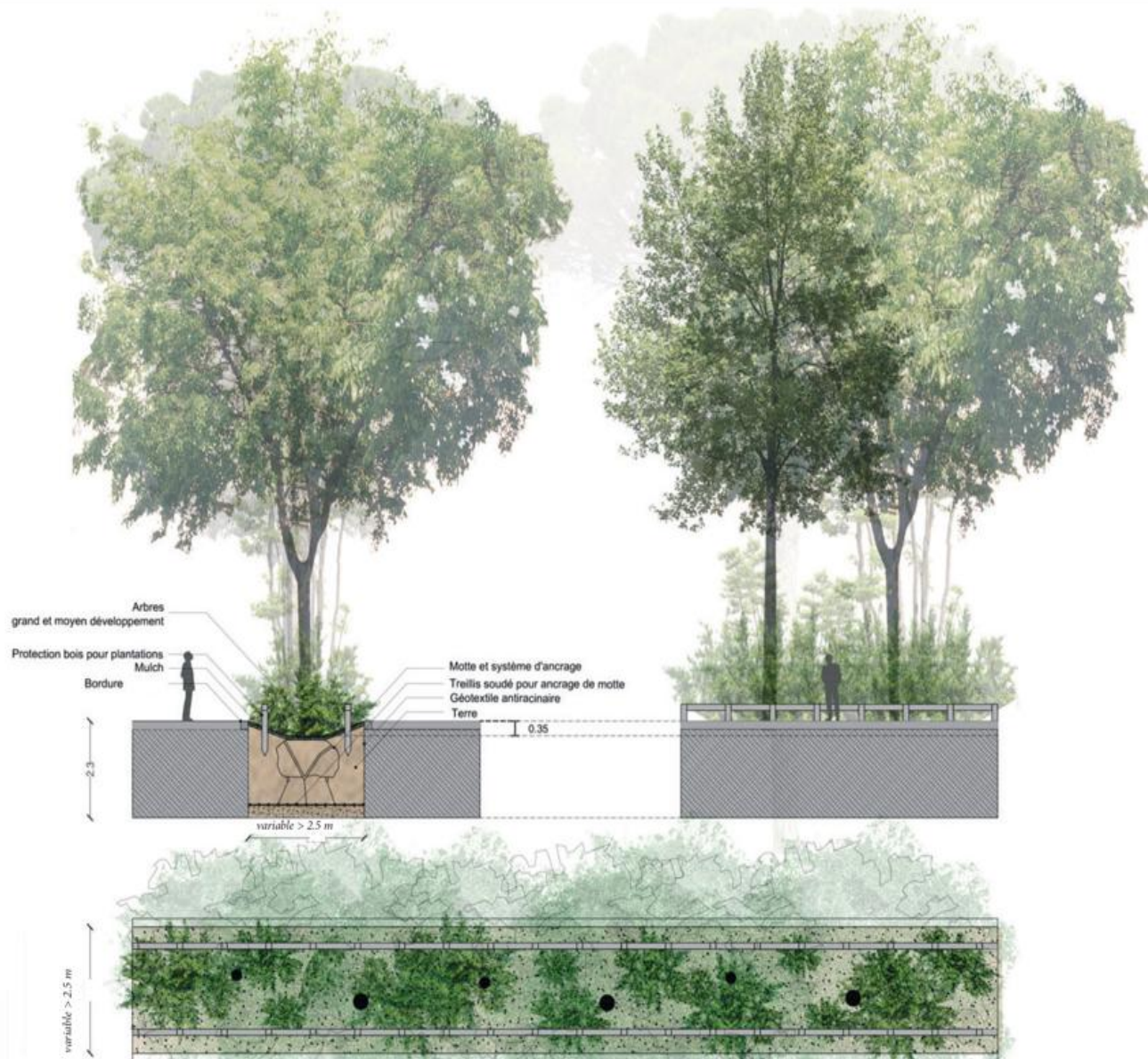
Quelle place pour l'eau dans la ville ?

« Comment donner une place à l'eau dans la ville pour gérer les eaux pluviales avec des ouvrages hydrauliques adaptés assurant le maintien d'une fraîcheur des sols, offrant un biotope favorable aux végétaux et une diffusion lente et longue de fraîcheur atmosphérique ? »



Biotope : milieu biologique, avec certaines caractéristiques spécifiques, abritant une communauté d'êtres vivants

Nouvelles écologies urbaines



RÉFÉRENCE MDP - MARSEILLE CAP PINÈDE

Nouvelles écologies urbaines



MICHEL DESVIGNE PAYSAGISTE + ATELIER DU ROUGET + ATELIER D'ARCHITECTURE PHILIPPE PROST + EGIS + 8'18" + DILUVIAL+ BIOBASIC + CYCLE UP

Nouvelles écologies urbaines



MICHEL DESVIGNE PAYSAGISTE + ATELIER DU ROUGET + ATELIER D' ARCHITECTURE PHILIPPE PROST + EGIS + 8'18" + DILUVIAL+ BIOBASIC + CYCLE UP

Topographie



Atelier en sous-groupe

La place de l'eau dans la ville des places (où planter les noues ?)

Comment donner une place à l'eau dans la ville pour gérer les eaux pluviales avec des ouvrages hydrauliques adaptés assurant le maintien d'une fraîcheur des sols, offrant un biotope favorable aux végétaux et une diffusion lente et longue de fraîcheur atmosphérique ?



Biotope : milieu biologique, avec certaines caractéristiques spécifiques, abritant une communauté d'êtres vivants



Noues : Une noue est une sorte de fossé peu profond et large, végétalisé, en pente douce, qui recueille provisoirement de l'eau de ruissellement, soit pour l'évacuer via un trop-plein, soit pour la stocker et la laisser s'évaporer (évapotranspiration) et/ou s'infiltrer sur place, permettant ainsi la reconstitution des nappes phréatiques.



TEMPS 3 :

Les usages de la place

(mobilier et objets architecturaux)



Les usages de la place

« Kiosque à fleurs, kiosque journaux, borne-fontaine, arrêt de tramway, station-service Esso art déco...

Dans la continuité de cette histoire, pouvons-nous proposer lors de la phase d'esquisse des objets architecturaux, capables d'animer la place en créant des lieux, des situations ? »

MICHEL DESVIGNE PAYSAGISTE + ATELIER DU ROUGET + ATELIER D'ARCHITECTURE PHILIPPE PROST + EGIS + 8'18" + DILUVIAL+ BIOBASIC + CYCLE UP

Des objets architecturaux



Les éléments ponctuels de la place :
kiosque à journaux, borne-fontaine, arrêt de tramway, station service Esso art déco

Des objets architecturaux



RÉFÉRENCE AAPP
PAVILLON DU MÉMORIAL DE LA DÉPORTATION À BOBIGNY

RÉFÉRENCE MDP + FOSTER PARTNERS
VIEUX-PORT DE MARSEILLE

...

De premiers usages souhaités au café du projet du 28 mars 2024



Piétonnisation de la partie Ouest de la Place Delille afin de réduire les nuisances sonores

Café du projet (2024)



Piétonnisation de la partie Est de Place car aucun commerce ne se trouve sur la partie Ouest.

Café du projet (2024)



Ajouter de la végétation (manque d'ombre lors des importantes chaleurs en été)

Café du projet (2024)



Sauvegarder les arbres déjà plantés sur la Place Delille

Café du projet (2024)



Ajouter des bancs et des tables afin d'être correctement installés pour le déjeuner

Café du projet (2024)



Améliorer la propreté des toilettes publiques de la Place Delille et installer des urinoirs supplémentaires



Recouvrir le sol d'un revêtement anti-chaueur

Café du projet (2024)



Valoriser la fontaine en la rénovant et en l'entretenant plus régulièrement

Café du projet (2024)



Maintenir toutes les places de stationnement pour les personnes en situation de handicap

Café du projet (2024)



Installer une borne indiquant le temps de stationnement restant sur l'arrêt minute près de la pharmacie de garde

Café du projet (2024)



Aménager un terrain de pétanque sur la place Delille

Café du projet (2024)



Extension des terrasses

Café du projet (2024)

Atelier en sous-groupe

Les usages de la place (mobilier et objets architecturaux)

“Kiosque à fleurs, kiosque journaux, borne-fontaine, arrêt de tramway, station-service Esso art déco... Dans la continuité de cette histoire, Pouvons-nous proposer lors de la phase d'esquisse des objets architecturaux, capables d'animer la place en créant des lieux, des situations ?”

Quels usages pour la place de demain ?



RESTITUTION

CONCLUSION