



## Compte-rendu « Atelier Collectif Citoyen »



18 mai 2024



18h à 20h



Ecole Jules Ferry



19 participants

### INTRODUCTION

L'objectif de cet atelier était de présenter au Collectif Citoyen, habitants de la place Delille, l'avancement du projet à ce jour.



L'atelier a débuté avec la présentation de la méthodologie d'approche et des intentions du projet par la maîtrise d'œuvre. L'objectif était d'informer le collectif citoyen des premières réflexions portées à l'égard du projet, en présentant à la fois les différents acteurs et phasages de ce dernier.

Par la suite, le collectif citoyen a été divisé en trois groupes distincts nommés « Soleil », « Eau » et « Arbre ». Ces trois groupes ont pu approcher trois axes de réflexion du projet que sont : la **végétalisation** du périmètre du secteur de projet, les **cheminements** et **usages** liés à leurs habitudes et modes de vie ainsi que ceux voulus dans le futur, et pour finir, un atelier sur la **préfiguration** des journées du 21 et 22 septembre 2024 qui sont dédiées à la préfiguration de la piétonnisation de la place Delille en y intégrant diverses activités (table, concert etc...).

## 1. Atelier « Imaginer les lieux de végétalisation sur maquette »



### ■ Synthèse générale :

Il a été vu lors de cet atelier divers emplacements souhaités des futures strates végétales du projet. L'ensemble des groupes ont exprimés des intentions similaires sur certaines stratégies d'implantations :

#### • Place Delille :

- Amplifier la végétalisation présente sur la place tout en gardant un espace pour y accueillir des événements (qui ne doivent pas déranger l'hôtel).
- Proposer des strates végétales en façades Ouest pour l'implantations potentielles de terrasses et commerces.
- Végétalisation sur la partie Sud de la place pour l'exploiter davantage.

#### • Place Salford :

- Végétalisation de la zone Sud-Ouest de la place pour créer une continuité piétonne plus agréable et plus sécurisée.
- L'implantation de végétaux à cet endroit permettant de créer un véritable parvis pour l'entrée du Collège Massillon.
- Ne pas rajouter d'arbres sur le petit parking qui est déjà très sombre. Le dessin de cet îlot central pose la question du monument aux morts car il n'y aurait pas de place piétonne à ses pieds.

#### • Boulevard Trudaine :

- Végétalisation (plutôt strate basse) souhaitée sur le centre du boulevard.
- Plantation d'arbres autour de la fontaine de la Flèche.

#### • Place d'Espagne :




- Rajouter davantage d'arbres sur la place.

#### • Avenue Charras, Rue Montlosier, Rue des Jacobins :

- Alignements d'arbres souhaités.



▪ **Contributions détaillées des 3 groupes de travail :**

	Groupe Soleil 	Groupe Eau 	Groupe Arbre 
<u>Périmètre du projet :</u>	- Planter des arbres dans les continuités linéaires d'arbres pour équilibrer (en rajouter sur la place d'Espagne, la rue Montlosier, la rue des Jacobins, avenue de Charras, sur l'îlot central de l'avenue Trudaine, le sud de la place Delille)		
<u>Place Delille :</u>	- Planter des arbres sur le côté ouest de la place Delille en entrée de rue, pour créer des espaces ombragés pour de futures terrasses, en planter également de l'autre côté est et un peu au milieu	-Créer un deuxième linéaire d'arbres sur la partie piétonisée de la place Delille (partie Ouest)  -Laisser de l'espace au centre de la place actuelle sur le revêtement pour des animations, qui ne gênent pas les clients de l'hôtel	-Planter des arbres de petites tailles du côté ouest de la Place Delille, pour ne pas empêcher la lumière de ce secteur de la place qui n'a plus de soleil après 16h  -Planter davantage au milieu de la place
<u>Place Salford :</u>	-Créer un îlot central de végétation devant l'entrée de Massillon sur la place Salford et dévier les voiries côté La Salle. Cela pose la question du Monument aux morts, qui nécessite de la place pour les commémorations. Le groupe Arbre propose de tourner le Monument au mort vers Massillon. Arthur Bila précise que cela sera discuté avec les associations.  -Ne pas planter plus d'arbres sur le petit parking, qui est très sombre (en raison du feuillage des arbres existants). Arthur Bila indique que la maîtrise d'œuvre ne le prévoit pas, mais prévoit des revêtements clairs pour un effet plus lumineux.		
<u>Place d'Espagne :</u>	-Planter des arbres sur la place d'Espagne		
	Sur la rue Montlosier, il n'y a pas assez de places sur le trottoir le long de la Caisse d'Epargne, vécu comme un îlot de chaleur. Il		



	faudra mordre sur le trottoir ou les pistes cyclables (avec une vitesse des vélos plus ou moins importante selon les participants). Arthur Bila indique que le périmètre de projet s'arrête à la place d'Espagne.		
<u>Avenue de Trudaine</u>	<b>-Planter des arbres au milieu du terre-plein central</b>	<b>-Planter de la végétation basse sur le terre-plein central</b>	
		<b>-Planter des arbres autour de la fontaine</b>	
<u>Rue des Jacobins</u>	<b>-Planter devant la rue</b>		





Planter des arbres dans les continuités linéaires d'arbres pour équilibrer : en rajouter sur la place d'Espagne, la rue Montlosier, la rue des Jacobins, avenue de Charras, sur l'îlot central de l'avenue Trudaine, le sud de la place Delille.

Implantation d'arbres sur la rue Montlosier mais problème de la piste cyclable.  
Proposition de séparer les flux avec une bande plantée de vivaces

Place d'Espagne : rajouter des arbres.

Place Delille : Alignements d'arbres du côté Ouest et Est pour donner autant de qualité aux terrasses potentielles de part de d'autre et cadrer les axes piétons vers l'Ouest.

Planter des arbres dans la rue des Jacobins.

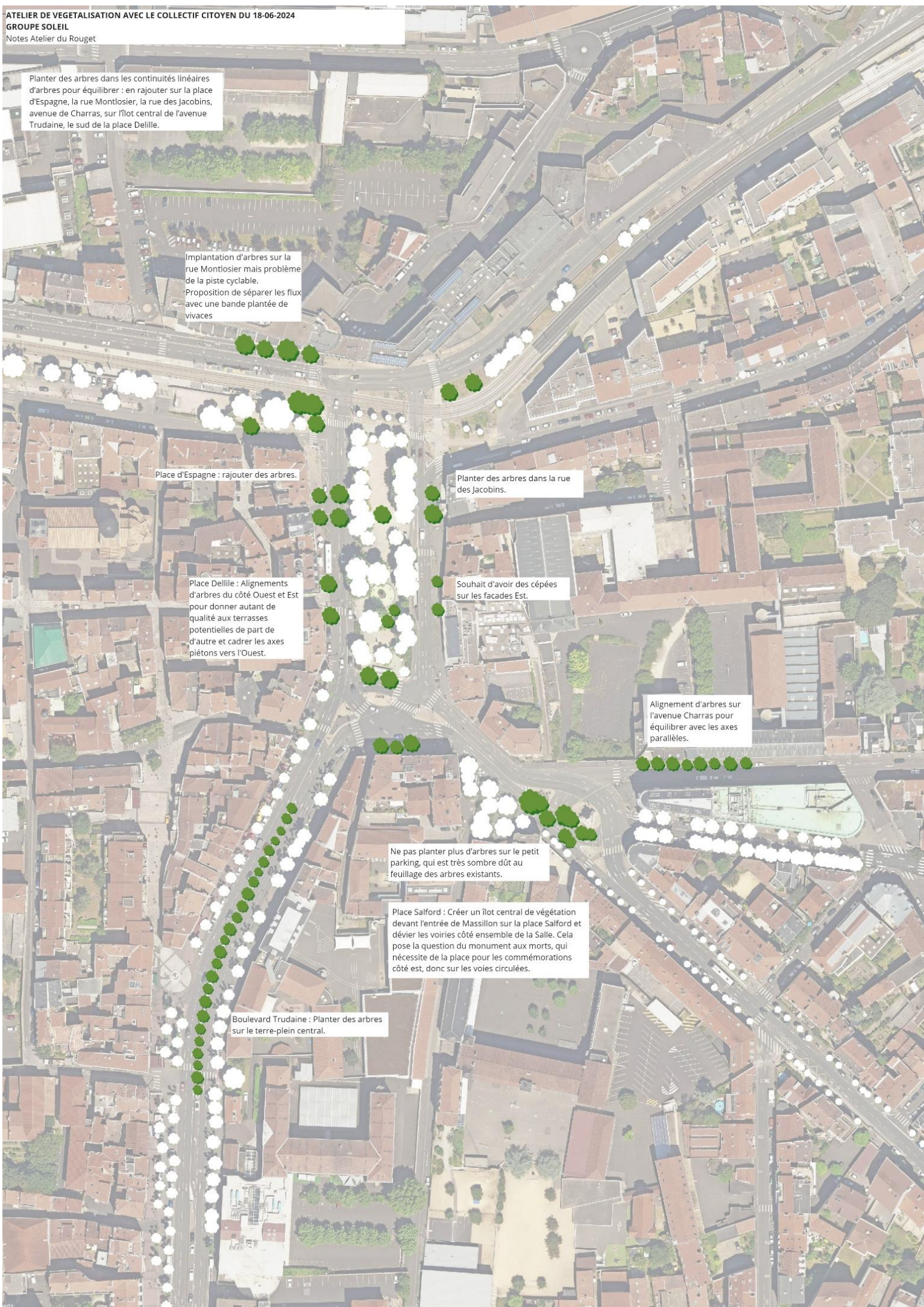
Souhait d'avoir des cépées sur les façades Est.

Alignement d'arbres sur l'avenue Charras pour équilibrer avec les axes parallèles.


Ne pas planter plus d'arbres sur le petit parking, qui est très sombre dû au feuillage des arbres existants.

Place Salford : Créer un îlot central de végétation devant l'entrée de Massillon sur la place Salford et dévier les voiries côté ensemble de la Salle. Cela pose la question du monument aux morts, qui nécessite de la place pour les commémorations côté est, donc sur les voies circulées.

Boulevard Trudaine : Planter des arbres sur le terre-plein central.







Place Dellille : Implantation d'arbres sur les façades Ouest = équilibre à trouver avec l'implantation des terrasses.

Place Dellille : Créer un deuxième linéaire d'arbres sur la partie piétonisée de la place Dellille (Ouest).

Place Dellille : Création d'une clairière au Nord de la place pour les animations.

Place Dellille : Laisser de l'espace au centre de la place actuelle sur le revêtement pour des animations (guinguette), qui ne gênent pas les clients de l'hôtel.

Place Salford : Végétalisation au Sud Ouest de la place et alignement d'arbres Avenue Chartras.

Implantation d'arbres au Sud de la place Dellille.

Planter des arbres autour de la Fontaine de la Flèche.

Avenue Trudaine : Planter de la végétation basse sur le terre-plein central.



Plantation d'arbres place  
d'Espagne.

Equilibre des strates végétales au  
Nord de la place Dellile.

Place Dellile : Planter des arbres de petites  
tailles du côté ouest de la Place Dellile, pour  
ne pas empêcher de couper la lumière de ce  
secteur de la place qui n'a plus de soleil  
après 16h.

Place Dellile : Planter davantage au  
Nord de la place pour laisser le  
contour de la fontaine plus libre.

Continuité entre le Sud de la place  
Dellile et le boulevard Trudaine.

Place Salford : Végétalisation de la  
place autour du monument.

Végétalisation autour de  
la fontaine de la Flèche.





## 2. Atelier « Penser la localisation des usages & dessin de cheminements sur plan »



### ■ Synthèse générale :

Tous les groupes ont souligné **le problème du sentiment d'insécurité** sur la place Delille, en grande partie dû **à un éclairage insuffisant ou inadéquat**. Ils suggèrent d'améliorer l'éclairage, notamment sur l'esplanade centrale et le Boulevard Trudaine, pour **rendre la zone plus sécurisée et accueillante**. Les différents groupes disent vouloir plus d'arceaux cycles sur la Place Delille.

Les groupes ont unanimement signalé **des problèmes de circulation piétonne**, notamment au niveau des passages piétons et de la coordination des feux tricolores. Cela concerne particulièrement les zones **autour de la place d'Espagne et le nord de la place Delille**. Des propositions incluent l'amélioration de la synchronisation des feux et l'élargissement des trottoirs.

Il y a également un consensus sur **la nécessité d'animer la place avec des activités festives et culturelles**. Certains groupes ont toutefois exprimé le besoin de définir plus précisément les types de commerces alimentaires souhaités pour dynamiser la place et leur localisation.

Une autre divergence a également pu être mise au jour, elle concerne **la question des jeux pour enfants**. Le groupe Eau ne voyant pas la nécessité d'aménager une aire de jeux sur la Place Delille ou sur la Place d'Espagne, alors que les 2 autres groupes souhaitent ces aménagements aux niveaux de la Place Delille ou d'Espagne.







## Groupe Eau :

### ➤ Les cheminements actuels :



#### ▪ **Stratégies d'évitement en raison d'un sentiment d'insécurité**

Les participantes qui doivent fréquenter la zone Sud de la place Delille, notamment à proximité du Carrefour et parfois même la place Delille dans son intégralité, disent adopter **des stratégies d'évitement**. Les petites rues intérieures, telles que la rue Pierre l'Ermite, la rue Saint Laurent, la rue du Port et la rue Neyron, sont préférées pour contourner la place avant de rejoindre le Boulevard Trudaine. Cette tendance est également observée **chez les clients de l'Hôtel Alexandre Vialatte**.

Les principales raisons de cet évitement sont liées au sentiment d'insécurité dû à la fréquentation de la place. **L'éclairage, jugé « sordide »** par une participante, est un point de préoccupation majeur, évoqué à de nombreuses reprises lors des discussions.

Certains membres du collectif notent qu'il est **très difficile de voir ce qu'il se passe de l'autre côté de la place** lorsque l'on se trouve d'un côté, ce qui renforce ce sentiment d'insécurité.

Une participante explique que la fréquentation ne la dérange pas ailleurs, mais sur cette place, **l'absence d'autres usages le soir**, la rend très inconvenante.

Un rééquilibrage entre la présence de personnes en déshérence et d'autres activités pourrait permettre de modifier cette perception.

#### ▪ **Manques d'usages de la Place Delille**



Certains hommes du groupe, même sans ressentir un sentiment d'insécurité, choisissent de ne pas fréquenter la place Delille ou de faire leurs courses ailleurs car ils la trouvent désagréable. Ils s'y rendent uniquement pour des besoins spécifiques, comme le relais colis sur le boulevard Trudaine. Le sujet de l'éclairage de l'esplanade centrale est perçu comme un élément clé à améliorer pour rendre la place plus attractive.

### ➤ Les usages souhaités :



- **Animations festives** : Il y a une forte envie d'organiser des animations festives sur le bas de la place Delille, afin de ne pas déranger les clients de l'hôtel. Des idées telles que des projections de films, de petites scènes musicales et des bals populaires ont été suggérées.



- **Commerces de bouche** : Les participants jugent souhaitable l'installation de commerces de bouche pour dynamiser la place.





- **Aires de jeux** : Il est estimé qu'il n'est pas nécessaire d'installer des aires de jeux supplémentaires, compte tenu de la présence de l'aire de jeux de la Place des Carmes à proximité.



- **Terrain de pétanque et installations écologiques** : La mise en place d'un terrain de pétanque sur la place d'Espagne ainsi que l'installation de bacs à verre et de compost ont été proposés pour encourager l'engagement communautaire et écologique.



## **Groupe Soleil :**

### ➤ **Les cheminements actuels**

#### ▪ **Problèmes de circulation piétonne et sécurité**



Les participants signalent **un flux important de piétons arrivant de la place d'Espagne**, particulièrement depuis l'arrêt de tram. Le côté de la place avec la pharmacie et l'arrêt de bus est particulièrement fréquenté, ce qui rend la circulation difficile, notamment pour les personnes avec des poussettes.

Les différences de niveau et les marches obligent souvent les piétons à passer devant l'arrêt de bus, créant une situation accidentogène.

La circulation piétonne au nord de la place est également problématique, notamment pour les lycéens de Massillon. Le manque de synchronisation des feux piétons pousse de nombreux piétons à traverser au feu rouge, augmentant les risques d'accidents.



## ▪ Demandes de sécurisation des abords du lycée Massillon



Les participants ont exprimé le besoin d'élargir le trottoir ou de créer un parvis devant l'ensemble scolaire Massillon pour améliorer la sécurité et le confort des piétons.

## ▪ Comportements et utilisation de l'espace



Les traversées de la place sont rares, la majorité des gens contournant l'esplanade. Les flux piétonniers sont particulièrement importants du côté de la place donnant sur la rue du Port. Les lycéens utilisent fréquemment les cheminements qui longent l'hôtel pour éviter les zones plus encombrées.

### ➤ Les usages souhaités :



- Aires de jeux pour enfants : Le groupe Soleil propose d'implanter des jeux pour enfants à proximité de l'espace d'animation suggéré par le groupe Eau, afin de créer un espace familial cohérent et accueillant pour les familles.



- Définition des commerces alimentaires : Le terme « commerce de bouche » a été jugé trop imprécis par ce groupe. Ils suggèrent de réfléchir plus en profondeur aux types de commerces alimentaires souhaités pour la place, afin de répondre plus précisément aux besoins des usagers.



- Localisation de l'échangeur de seringues : La localisation actuelle de l'échangeur de seringues a été contestée. Les participants estiment qu'il devrait être déplacé sur la place d'Espagne, dans un espace toujours visible mais moins fréquenté par les enfants, afin de réduire les risques et de mieux répondre aux préoccupations de sécurité des parents.



## Groupe Arbre :

### ➤ Les cheminements actuels :

## ▪ Problèmes de circulation piétonne et de sécurité

Les participants ont souligné de réels problèmes de traversées piétonnes, en particulier en ce qui concerne la coordination des feux au niveau de la place d'Espagne. Une amélioration de la synchronisation des feux est nécessaire pour assurer une traversée sécurisée et efficace des piétons.

Le groupe juge crucial de régler les problèmes liés aux passages piétons au niveau de la place Delille pour améliorer la fluidité et la sécurité des déplacements.





## ➤ Les usages souhaités :



### ▪ **Demande d'aménagements de parvis devant les établissements scolaires**

Les parvis devant les établissements scolaires devraient être élargis et équipés d'abris contre la pluie pour offrir plus de confort et de sécurité aux élèves et aux parents lors des périodes d'affluence.

### ▪ **Éclairage**



L'éclairage du Boulevard Trudaine doit être amélioré afin de garantir la sécurité des piétons et des véhicules, notamment en soirée. De plus, les haies de la place d'Espagne sont jugées mal placées et nécessitent une réorganisation pour ne pas entraver la visibilité et la circulation.

### ▪ **Redynamiser la place Delille**



Pour les participants de ce groupe, il est nécessaire de développer des terrasses des deux côtés de la place pour encourager une plus grande fréquentation et utilisation de l'espace public. Cela contribuerait à créer une ambiance plus vivante et accueillante pour les usagers.

### ▪ **Jeux pour enfants**



Le groupe 3 propose de déplacer les jeux pour enfants sur la place d'Espagne. Cette relocalisation permettrait de mieux organiser les espaces et d'offrir un environnement plus adapté et sécurisé pour les activités des enfants.





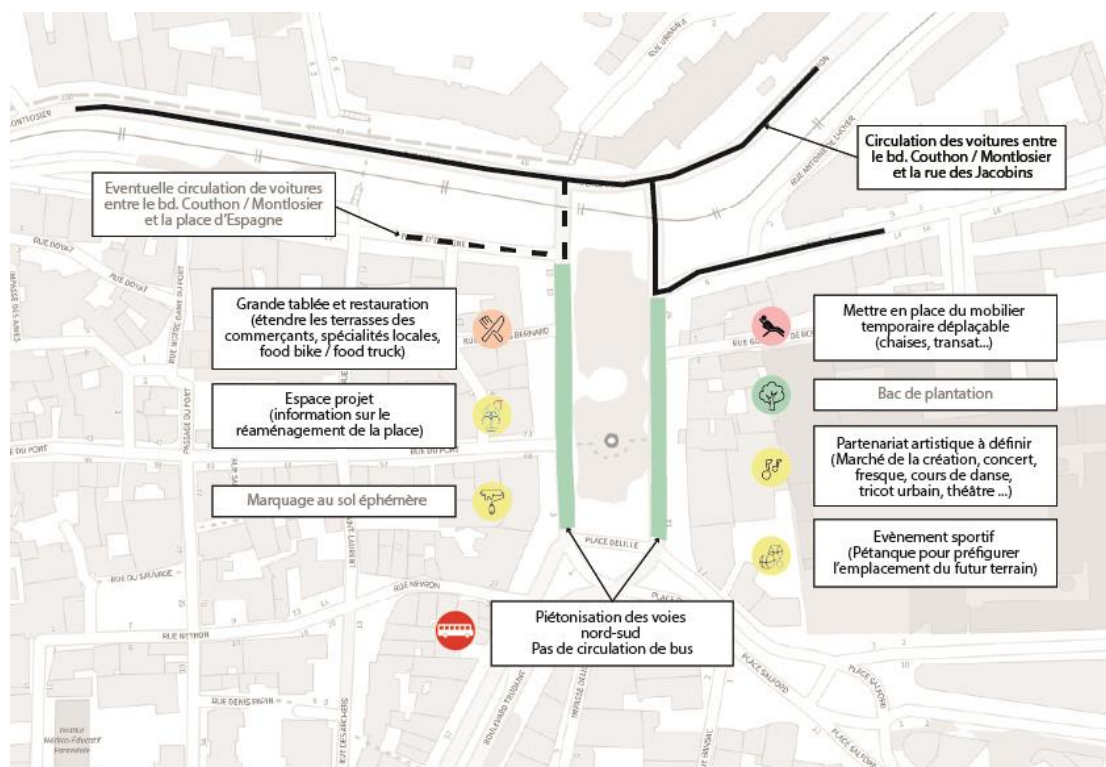
### 3. Atelier « Préparer l'évènement de préfiguration »



#### ■ Synthèse générale :

Globalement, les actions proposées sont appréciées par le collectif citoyen. Nous avons eu l'occasion de discuter plus en détail de la pertinence de chacune des actions, et de leur localisation potentielle.

**Pour rappel, voici les actions qui ont été proposées :**



**La place sera entièrement piétonnisée, sans circulation de bus, le week-end du 21-22 septembre.** La circulation sera maintenue entre le boulevard Couthon / Montlosier et la rue des Jacobins. Il n'y aura pas de circulation de bus sur la place Delille.

**Toutes les propositions ne seront pas forcément mises en place pour l'évènement de préfiguration de septembre 2024, mais cet atelier a permis de mettre en lumière de nombreuses idées, qui pourront éventuellement être mises en place lors de futurs évènements de préfiguration.**

**Voici les idées supplémentaires qui sont ressorties de l'atelier :**



- Proposer des jeux, avec l'association « La maison du jeu »
- Proposer un atelier pour observer le patrimoine de la place
- Piste cyclable temporaire côté ouest et stationnement pour les vélos



- Boîte à livre
- Kiosque de restauration / guinguette au centre de la place
- Mettre en place les tables de pique-nique dès le vendredi pour tester l'usage qu'en feront les étudiants
- Proposer des poufs type « fatboy » ou autre à la place des transats
- Proposer un atelier de marquage au sol artistique et participatif, à la craie, le samedi matin
- Proposer à Terra Preta d'organiser un atelier autour de la biodiversité



#### Quelques points de vigilance sont ressortis de l'atelier :



- Vérifier la date de la journée sans voiture, pour ne pas créer de redondance
- Prévenir bien en amont de la piétonnisation pour ne pas provoquer trop de désagréments
- Etudier la question des bus qui desservent l'hôtel
- Il faut faire en sorte de ne pas être en concurrence avec les journées européennes du patrimoine, mais plutôt en complémentarité
- Ne pas proposer trop de choses, au risque qu'il y ait peu de visiteurs



#### Compte rendu de l'atelier avec le groupe Arbre :

Le groupe semble apprécier les idées proposées dans l'ensemble.



Il a été signalé une inquiétude quant à une potentielle redondance entre la **piétonisation** de la place Delille le 21-22 septembre et la **journée sans voiture**. Il faudrait bien coordonner ces deux événements.



La question du **passage des vélos** a été évoquée. Il semble pertinent de proposer un passage côté ouest, avec la mise en place d'une **piste cyclable temporaire** par exemple. De plus, il a été signalé la présence de bus touristiques qui arrivent à l'hôtel, cela sera discuté avec l'hôtel.



Une **offre de restauration** serait appréciée si un événement est proposé, d'autant plus que l'étonnant festin n'aura pas lieu cette année. Le groupe propose d'agrandir les **terrasses à l'est** et de positionner des **tables de pique-nique à l'ouest**, sur la voirie récupérée. L'agrandissement des terrasses sera d'abord proposé à tous les commerçants du périmètre, puis aux commerçants de la rue du port.

Sur la **place Salford**, il existe déjà une terrasse très fréquentée, « Le Salford » qu'il serait pertinent d'agrandir.





*Photographie de la terrasse « Le Salford »*

### Concernant l'offre événementielle :

- Le Conservatoire va être sollicité le dimanche matin
- Un partenariat avec Place aux arts est envisagé
- Supreme Legacy sera contacté pour éventuellement mettre en place des ateliers
- Un concert pourra être proposé, certainement le samedi soir



Le groupe propose de mettre en place l'**espace concert au milieu de la place**. Un tournoi de **pétanque** pourrait avoir lieu sur la place d'Espagne. L'idée d'une **offre de jeux** pour enfants a été évoquée, éventuellement sous la forme de jeux en bois déplaçables comme le propose l'association « [La maison des jeux](#) ».



Le **tricot urbain** est prévu pour fin septembre mais il semble possible de le mettre en place pour l'événement du 21-22 septembre. Les deux grands arbres au nord et au sud de la fontaine seront décorés. Le thème du jeu entre en résonance avec la mise en place de jeux pour enfants.

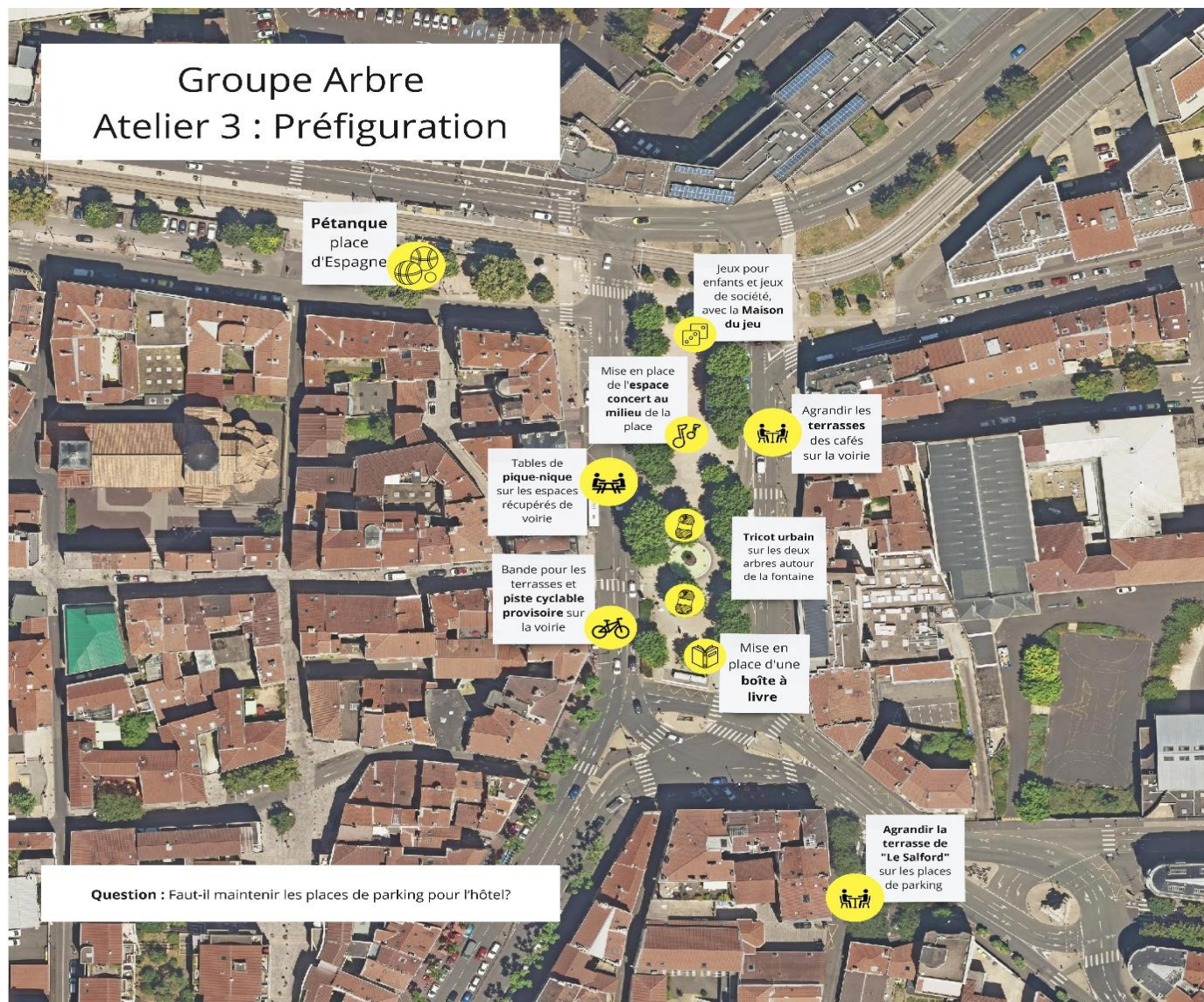


Il a été proposé de mettre une **boîte à livres** pour permettre aux visiteurs de se reposer en lisant. En cas de mauvais temps, l'événement sera annulé.



L'association [Terra preta](#) pourrait-être contactée pour organiser des ateliers autour de la biodiversité.

## Groupe Arbre Atelier 3 : Préfiguration



*Synthèse spatialisée des propositions du groupe Arbre*





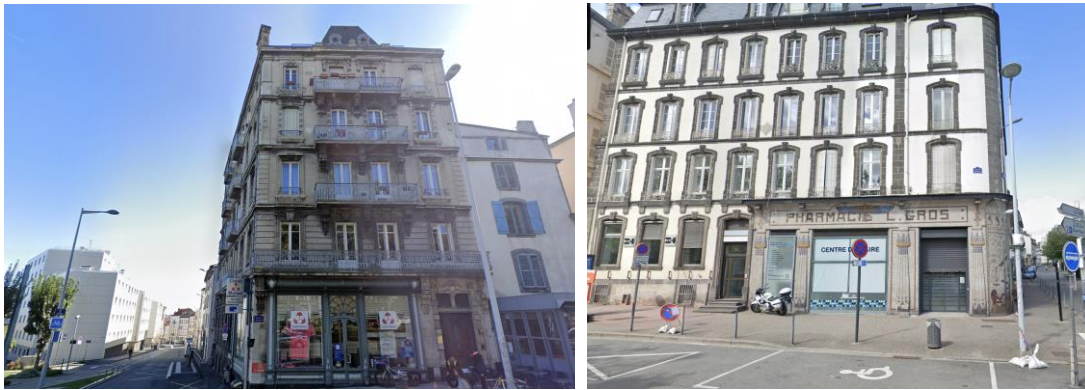
## Compte rendu de l'atelier avec le groupe Soleil :

Le groupe Soleil semble approuver la piétonnisation, qui offre de nouvelles possibilités pour **observer les façades et se réappropriier la place**. La **journée sans voiture** a été évoquée, il s'agira de vérifier la cohérence entre ces deux événements.



Au regard des journées européennes du patrimoine qui ont lieu en même temps que ce week-end de préfiguration, il semble intéressant de proposer un **atelier en lien avec l'histoire et le patrimoine**. Cela pourrait passer par un **atelier photo**, pour apprendre à observer et comprendre l'histoire de la place.

Au virage avec la rue des Jacobins, la façade de l'ancienne banque Crédit Mutuel, et la façade de la pharmacie L. Gros, pourraient faire l'objet de point d'observation.



*Photographies des façades de la pharmacie L. Gros et du crédit mutuel*



Ce week-end pourrait également être l'occasion de faire un retour sur le **diagnostic archéologique** de la place.

Le groupe trouve pertinent d'étendre les terrasses des cafés et de l'hôtel. L'idée d'un **kiosque de restauration au centre de la place** a été évoquée. Cette offre de restauration pourrait être assurée par un commerçant de la place (par exemple les brunchs de l'hôtel), par un commerçant de la rue du Port, par *food court* ou par un *food truck*.



Des **tables de pique-nique** pourraient être installées **au nord de la place**, offrant la possibilité de venir manger avec un pique-nique. Il serait intéressant de mettre en place les tables de pique-nique **dès le vendredi pour observer l'usage qu'en font les étudiants**.



Des **bacs plantés** pourraient permettre d'agrémenter les futures terrasses. Les **transats** sont bienvenus, mais il en faudrait suffisamment, à la place des Carmes ils sont toujours occupés. Ce mobilier sera déplaçable, mais pour le projet pérenne, il serait appréciable d'avoir des transats groupés par 2 ou plus, pour pouvoir s'asseoir en groupe. L'exemple des fauteuils en bois du Jardin Lecoq a été évoqué.

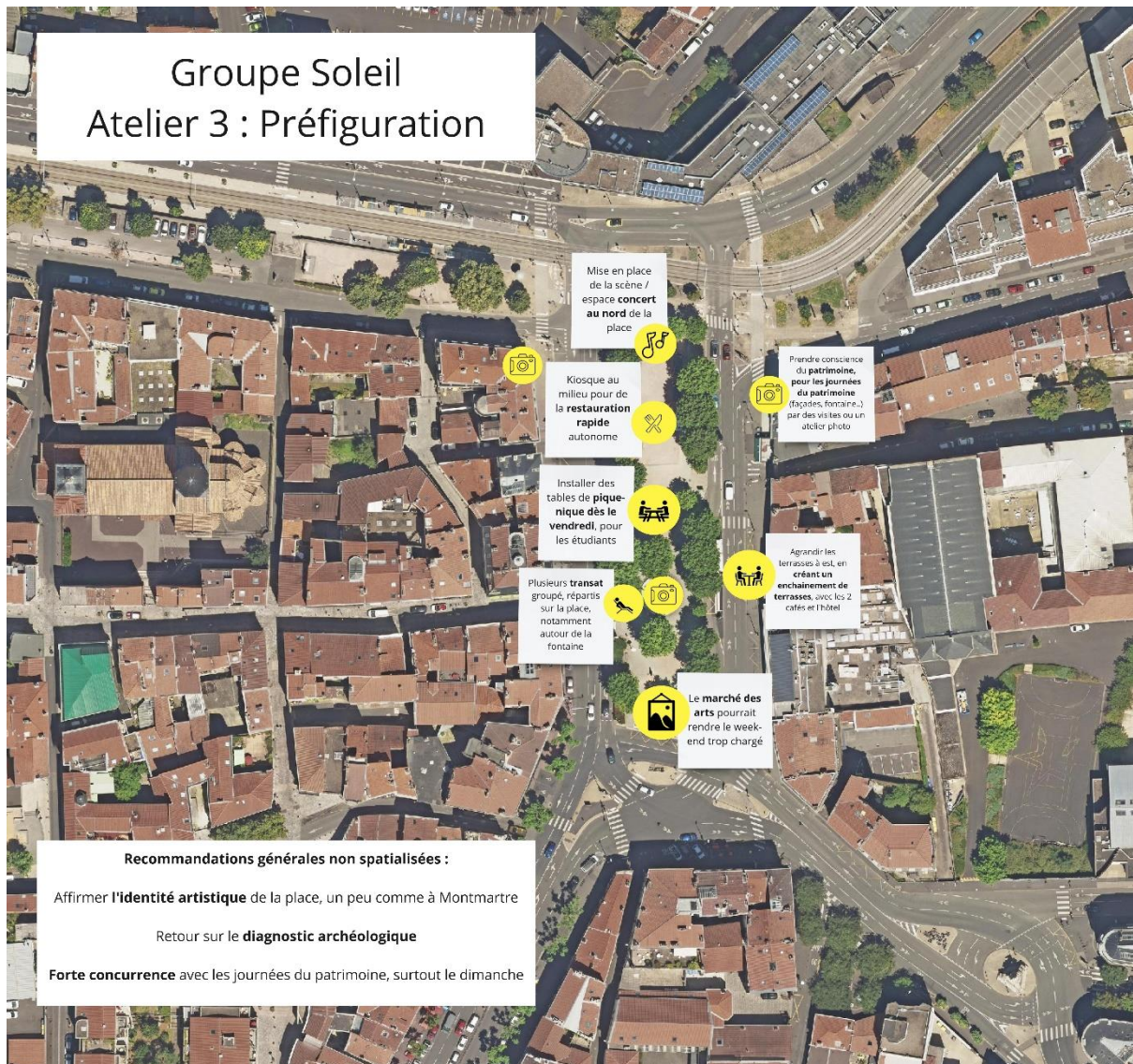


Pour la mise en place des **événements artistiques**, il semble plus pertinent d'investir l'**espace au nord de la fontaine**, qui est plus ample.



Un marché de créateurs en lien avec la place aux Arts semble une bonne idée, afin de donner une **identité artistique** à la place Delille.

Il a été signalé que les Journées Européennes du Patrimoine vont créer une **forte concurrence**, et qu'il faut veiller au bon phasage entre les différents événements planifiés dans la ville. Il faut faire attention à **ne pas proposer trop de choses, au risque qu'il y ait peu de visiteurs**, notamment pour le marché des créateurs qui nécessite de l'affluence.



*Synthèse spatialisée des propositions du groupe Soleil*





## Compte rendu de l'atelier avec le groupe Eau :



Le groupe Eau semble apprécier la piétonisation de la place, car cela permet de **préfigurer l'avenir de la place**. Il a été souligné l'importance de bien **communiquer en amont** sur la piétonnisation. De plus, il est essentiel de mettre en place un **élément accrocheur pour donner envie** aux Clermontois•es de venir (événement musical, grande tablée, food truck...).



Concernant l'offre de restauration, il semble pertinent de mettre en avant les **restaurateurs locaux**, dans l'idée de l'« **étonnant festin** ». Il faut une offre de restauration **inclusive**, notamment pour les végétariens. Des tables de pique-nique pourraient être installées sur la route à l'ouest, pour mettre en avant le **côté piéton**. Les terrasses pourraient être étendues, et une offre de restauration complémentaire pourrait être proposée. **Il faut donner envie aux gens, investir humainement la place.**



Concernant le mobilier temporaire, des chaises pourraient être installées sur la place, mais **les transats questionnent**. Est-il préférable d'installer des poufs gonflables type « fatboy » ? Le **hip hop** que pourrait proposer Supreme Legacy semble appréciable par le groupe. Le groupe a souligné l'importance de proposer des offres qui correspondent à tous les publics.



Le **marché des créateurs** pourrait avoir lieu sur la place d'Espagne. Il serait intéressant de proposer des **jeux pour enfants** et des jeux de société, avec l'association la **Maison des jeux**.



Il est important de proposer **un stand ou un petit espace de présentation du projet**, avec des informations et une boîte à idées.



Un tournoi de **pétanque** pourrait être organisé sur la place d'Espagne. Il semble intéressant d'organiser un **atelier de marquage au sol artistique à la craie** le samedi matin par exemple, dans l'idée de la photographie à Barcelone de la formation sur les espaces publics.

*Photographie du marquage au sol à Barcelone*





*Synthèse spatialisée des propositions du groupe Eau*