



## Compte-rendu « Atelier Collectif Citoyen »



20 mars 2025



18h à 20h30



Ecole Jules Ferry



8 participants

### INTRODUCTION

L'objectif de cet atelier était de travailler sur les usages et la végétalisation pour les futures places Delille et Salford dans le cadre de la phase avant-projet.

L'avis du collectif citoyen sera restitué aux élus lors du prochain comité de pilotage validant l'avant-projet en juin 2025.

Pour lancer la réflexion, Laure DODEL (*SPL Clermont Auvergne*) et Arthur BILA (*l'Atelier du Rouget*) présentent au collectif les évolutions menées sur le projet depuis septembre 2024.



#### Plusieurs éléments de cadrage sont présentés en introduction:

- les calendriers et les étapes de l'avant-projet
- l'esquisse et les différents plans du projet
- le plan masse général du projet



- les perspectives actuelles et futures de la place Delille. une présentation des retours de la concertation, notamment les principaux apports de la balade urbaine de nuit le 18 février sur l'éclairage urbain et du café du projet le 11 mars sur la place Delille.

Après ces premiers éléments d'introduction, les participants sont répartis en 3 groupes distincts pour travailler sur les aménagements et usages place Delille et sur les autres secteurs ainsi que sur la programmation de l'événement de préfiguration du 20-21 Juin. Parmi les supports de contribution, plusieurs posters sont disposés aux tables et présentent diverses images de référence de la végétalisation, des usages et du mobilier urbain, proposées par la maîtrise d'œuvre. Les participants sont ensuite invités à répondre aux questions des facilitateurs à prioriser les images de leur choix pour la place Delille ou les autres secteurs. en motivant leurs propositions et leurs choix.

## **Activité d'accueil : des images d'ambiances choisies pour la végétalisation, les assises dans des clairières et une animation par des terrasses de la danse pour la future place Delille**



Besoin d'espaces et de supports pour le repas des étudiants.



Besoin d'espaces végétalisés pour les familles vivant en centre-ville.



Besoin d'ombre contre les étés trop chauds.



Ilots de fraîcheur de verdure.



Manifestation pour faire venir le public.



## Table 1 : Secteur place Delille



### La végétalisation

#### ➤ Les pieds d'arbres

De façon globale, les participants plébiscitent des choix de **pieds d'arbres** et de revêtements qui garantissent une **bonne visibilité des cheminements**, faciles à entretenir en termes de propreté et assez larges pour pouvoir s'y promener.



Certains participants critiquent l'aspect « abandonné » du lieu et redoutent un **manque de propreté des pavés** ; la végétation va être piétinée et risque de pousser difficilement.



Les participants ont apprécié la **gradation des revêtements**, qui permet une bonne lisibilité des cheminements.



Cette référence a également été appréciée pour la **lisibilité** des cheminements.



Ceci est bien et c'est le même esprit que les projections de la maîtrise d'œuvre.

#### ➤ Les strates basses

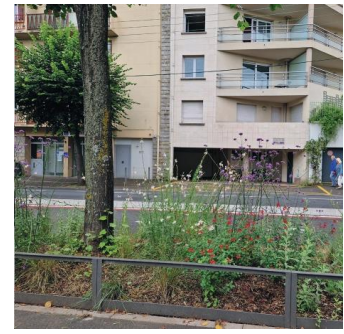
Les participants souhaitent des **strates basses** qui soient esthétiquement plaisantes à regarder, **fournies en termes de végétation** avec des trottoirs larges permettant **des espaces de cheminements**. Cependant, une inquiétude de plusieurs membres du collectifs réside dans le risque d'incivilités et de manque de propreté sur les strates basses en cas de manque d'entretien



Cette référence a été appréciée par les participants. Le mobilier est **élégant et efficace** pour **délimiter la végétation et les espaces de cheminement**.



Les participants n'ont pas apprécié cette image car le **rendu n'est pas esthétique** et donne l'impression d'un travail pas fini.



Les participants n'ont **pas aimé le rendu de la végétation** qui donne l'impression que celle-ci n'a pas fini de pousser.



## Les usages de la future Place Delille

En termes d'usages sur la place Delille, les participants se projettent dans un espace **aéré, familial** avec des **coins intimistes** (les « clairières » proposées par la maîtrise d'œuvre). Ils privilégient **l'aménagement de mobilier urbain** pour pouvoir s'asseoir, se reposer et manger, mais aussi d'espaces dédiés à des animations temporaires, pour renforcer la dimension accueillante du lieu. L'ambiance de la **forêt urbaine** au milieu de la place, avec une zone piétonne et des terrasses aux extrémités de la place, est également saluée pour faire vivre la place. Le mélange entre intimisme, confort et sérénité **permettrait aux participants de se sentir en sécurité** et d'utiliser la place Delille pour se reposer voire faire la fête.



Les participants apprécient le fait que l'espace est aéré et ne présente pas de recoins, la circulation y est donc fluide et libre, ce qui contribue à renforcer le sentiment de sécurité. Cette référence peut être combinée avec la création d'îlots plus isolés, afin d'avoir des espaces aérés et d'autres plus intimistes.



La matière de ces tables est trop minérale, grise, l'esthétique du mobilier sur l'image ne plaît pas. Mais l'idée d'avoir des tables de jeux a plu aux habitant.es qui soulignent les multiples fonctions de la table (jouer, manger, se reposer). Ce mobilier serait apprécié à proximité de la fontaine.





Ce **type de mobilier** serait apprécié à proximité des **restaurants** pour avoir une offre d'assises sur la place. En termes de localisation, la **zone tampon** entre la "forêt urbaine" et la **nouvelle zone piétonne** est proposée. Les participants souhaitent trouver des **endroits et du mobilier pour manger à proximité des commerces** et des **lieux de détente situés au milieu de la place**.



Cette image a été appréciée unanimement par les participants. **L'îlot est intimiste tout en étant dégagé et ouvert**, sur le format d'une clairière. Situé à **proximité des chemins de passage et avec une végétation basse**, sa localisation conforte le sentiment de sécurité des participants. Les participants imaginent ce type d'aménagement sur le **côté nord de la place**.



Une esplanade plate avec possibilité de **déployer ponctuellement des événements** (musicaux notamment) serait appréciée **au nord de la place** car il y a moins de logements.



Un **terrain de pétanque** ne serait pas adapté aux enfants et aux usages des familles. Ce type d'activité occupe beaucoup de place pour une faible diversité d'usages. Les participants ont précisé ne pas être des boulistes et donc peu sensibles à cette pratique.



Cette photo d'îlot n'a pas été appréciée par les participants, il renvoie à l'image d'un **recoin fermé, isolé**, avec une végétation trop présente et trop haute, ce qui **augmente le sentiment d'insécurité**.

## ➤ Assises et mobiliers de la place Delille

Les participants souhaitent un **aménagement offrant de nombreux bancs** notamment des assises linéaires, tout en privilégiant des emplacements stratégiques comme à proximité de la fontaine.



Ces bancs seraient appréciés à proximité de la fontaine.



L'ensemble des participants souligne le besoin d'installer **davantage de bancs**, avec des assises linéaires.

### ➤ Les ambiances lumineuses souhaitées pour la place Delille

Ces images de références issues des carnets de la balade nocturne du 18 février ont été présentées à nouveau aux participants de l'atelier collectif. Ces derniers apprécient un **éclairage bas et intimiste** pour la place Delille, notamment par l'ajout de **lampadaires aux couleurs chaudes** pour la zone piétonne devant l'hôtel.



Les participants ont apprécié **l'éclairage bas, qui donne un côté intimiste**.



L'espace public est **trop sombre et augmente le sentiment d'insécurité**.



Cette référence d'éclairage a plu, les participants l'imaginent bien notamment sur **la future zone piétonne ou devant l'hôtel**.

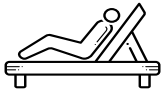


Les **lampadaires** ont aussi été appréciés.

## ➤ Près de la fontaine



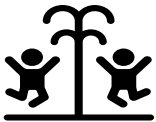
Des espaces pour manger, afin de préserver les habitudes des adolescents et de compléter l'offre de restauration variée présente sur la place et le boulevard Trudaine.



Un espace de repos, conçu comme un lieu apaisant, rafraîchissant et convivial.



Une mise en valeur de la fontaine, afin de révéler son potentiel touristique, notamment en lien avec les visites guidées estivales organisées par l'office de tourisme sur les fontaines de la ville.



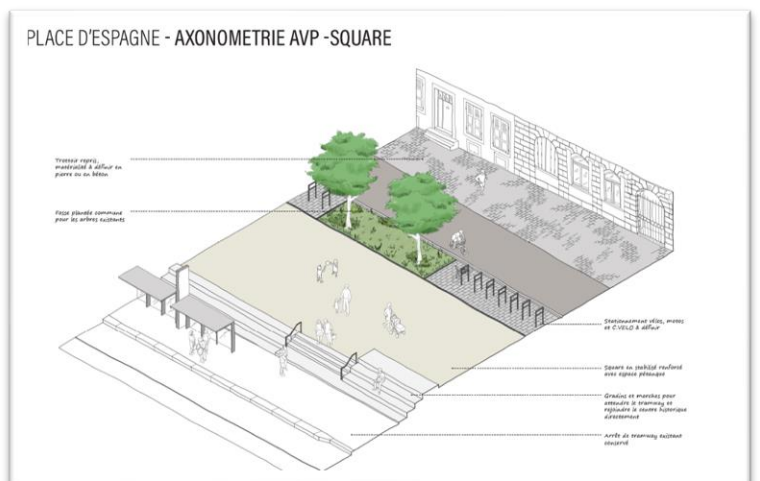
Un usage familial, en maintenant un espace dégagé autour de la fontaine, sans végétation basse, pour encourager l'interaction des enfants avec l'eau.

## ➤ Les cheminements de la place Delille

Pour permettre la continuité des cheminements avant et après le réaménagement de la place, les participants souhaitent **créer un accès qui traverse la place d'Est en Ouest** (à la place de l'arrêt de bus actuel), c'est à dire d'ouvrir la masse végétale aux cheminements, en particulier à l'endroit figuré en bleu sur la carte.









## Les propositions du collectif place Salford



### La végétalisation

- ❖ Préserver les micocouliers existants pour l'ombrage.
- ❖ Créer un **aménagement symétrique** à la terrasse du Salford afin d'étendre l'espace ombragé pour la pizzeria et le restaurant japonais.

### Les usages



#### Assises et Mobilier

- ❖ Installer des **assises** type gradins pour permettre aux jeunes de se regrouper (des groupes de 5-8).
- ❖ Ajouter des **bancs** pour permettre aux étudiants de déjeuner sur place.
- ❖ Prévoir du **mobilier à double usage** (bancs servant aussi de bornes anti-bélier).
- ❖ Répartir les **assises sur la place** Salford pour ne pas impacter la place Delille.
- ❖ Éloigner les assises des axes de circulation pour le confort et la sécurité des usagers.



#### Circulation et Stationnement

- ❖ Maintenir certaines **places de stationnement minute** pour faciliter l'accès aux commerces
- ❖ **Intégrer des bornes C-vélo** pour favoriser l'intermodalité (sous réserve de la présence d'une station sur la place Delille).
- ❖ **Prendre en compte l'impact des aménagements** sur la circulation automobile.

## Les propositions du collectif Place d'Espagne

### La végétalisation

- ❖ **Végétaliser** pour améliorer l'agrément du lieu.

### Les usages :

#### Assises et Mobilier

- ❖ **Ne pas surcharger l'espace en mobilier**, les gradins devant les stationnements étant suffisants. Conserver des espaces ouverts pour ne pas surcharger la place.
- ❖ **Installer des petits cubes en bois** pour offrir des assises modulables et légères.

#### Circulation et Stationnement

- ❖ Créer une **signalétique vers Notre-Dame-du-Port et la rue du Port**.
- ❖ Conserver un espace suffisant pour la **pratique de la pétanque**, en veillant à un terrain plat.
- ❖ Garantir un équilibre entre **espaces piétons et stationnements vélos, très utilisés par les étudiants**.
- ❖ **Agrandir le trottoir** pour faciliter les déplacements et améliorer la sécurité des piétons.



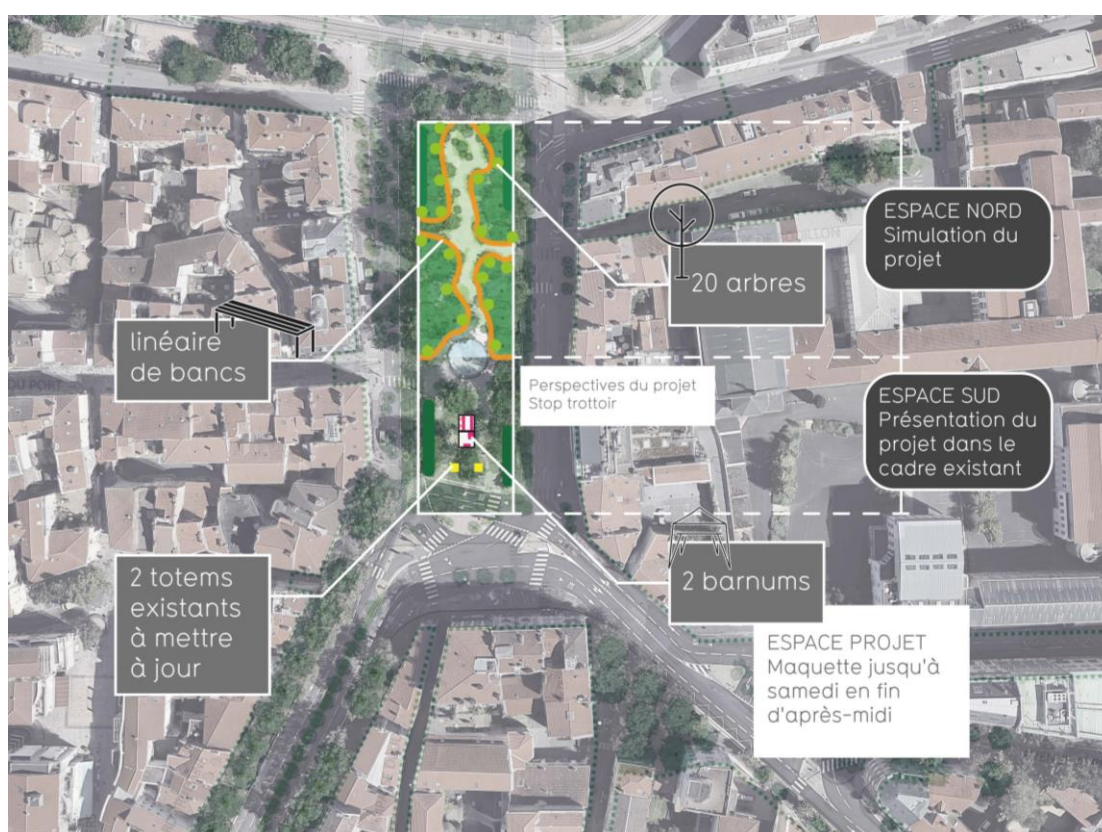
## Choix des ambiances lumineuses place Salford :



Ces deux images de références ont été les coup de cœur du collectif, notamment celle mettant en valeur la statue, ressemblante au monument au mort place Salford. Ce dernier être illuminé.

## Dernier temps d'atelier : Préfiguration du 21 juin

Un deuxième événement de préfiguration est prévu **les 20 et 21 juin 2025**, durant la fête de la Musique de façon à mobiliser le plus largement possible. Des **temps calmes** seront organisés le vendredi et samedi matin. Contrairement à l'événement de préfiguration organisé en septembre 2024, **aucune piétonisation de la place Delille n'est prévue**. Ce dispositif permettra de **visualiser à taille réelle les propositions**, et éventuellement **d'ajuster la position des bancs**, ou encore les **dimensions des espaces de clairière**. La partie sud de la place Delille pourra accueillir un stand autour de l'avant-projet, avec la maquette et des échanges possibles avec l'équipe. Le plan provisoire de l'événement de préfiguration est représenté ci-dessous :



## ➤ Propositions des participants pour l'évènement de préfiguration



Le samedi après-midi, des représentations des élèves du conservatoire ou des écoles de musique pourraient avoir lieu. Le soir, la place Delille pourrait accueillir plusieurs petits groupes musicaux.



Concernant les concerts, les membres du collectif signalent que beaucoup de petits concerts ont lieu place Trudaine. Implanter les concerts au sud de la place Delille serait donc sans doute plus pertinent pour capter une partie du public de l'avenue Trudaine.



Il est proposé d'encourager les commerçants de la rue du Port à investir l'espace public en descendant dans la rue. Pour renforcer la convivialité, une offre merguez/bière pourrait être mise en place, tout comme un goûter le vendredi à partir de 16h30 afin de favoriser les rencontres.



Une participante propose un espace adapté permettant aux mamans avec poussettes de se retrouver, cet espace aujourd'hui fait défaut et mériterait d'être intégré à la réflexion, selon elle.



Les participants proposent un goûter le vendredi ou le samedi à partir de 16h30 afin d'accueillir les familles et les enfants.



Une participante propose une visite guidée avec un guide conférencier (en lien avec le label Pays d'art et d'histoire de la métropole) des jeux avec la Maison des jeux.



Une participante propose un espace lecture à l'hôtel Alexandre Vialatte pour découvrir l'écrivain.



Les propositions des membres du collectif citoyen pour l'animation de cet événement sont représentées sur ci-dessous. Elles seront retravaillées et ajustées entre l'équipe d'assistance à maîtrise d'usage, le maître d'œuvre et le maître d'ouvrage.

